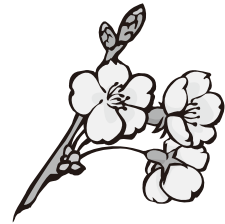


文京区

就学相談のご案内



支援をつなぐ就学相談

特別支援教育の充実をめざし、幼稚園や学校では「個別の教育支援計画」や「個別指導計画」を作成し、障害のある子どもに対して、これまで以上に個に応じた適切な教育や支援を行っています。そして、就学前から学校卒業後まで一貫して継続した支援体制の整備に努めています。

就学相談の役割も、特別支援教育の時代のニーズに対応するものでなければなりません。子どもが、その障害による学習上または生活上の困難を改善するための教育や支援を効果的に受けられるよう、これまでの「場を決めることに重きをおいた相談」から「支援をつなぐ就学相談」を推進します。

文京区の就学相談

子どもたちは、適切な教育や支援を受けることで、自信と意欲をもって生き生きと学び、様々な能力を伸ばしていくことができます。

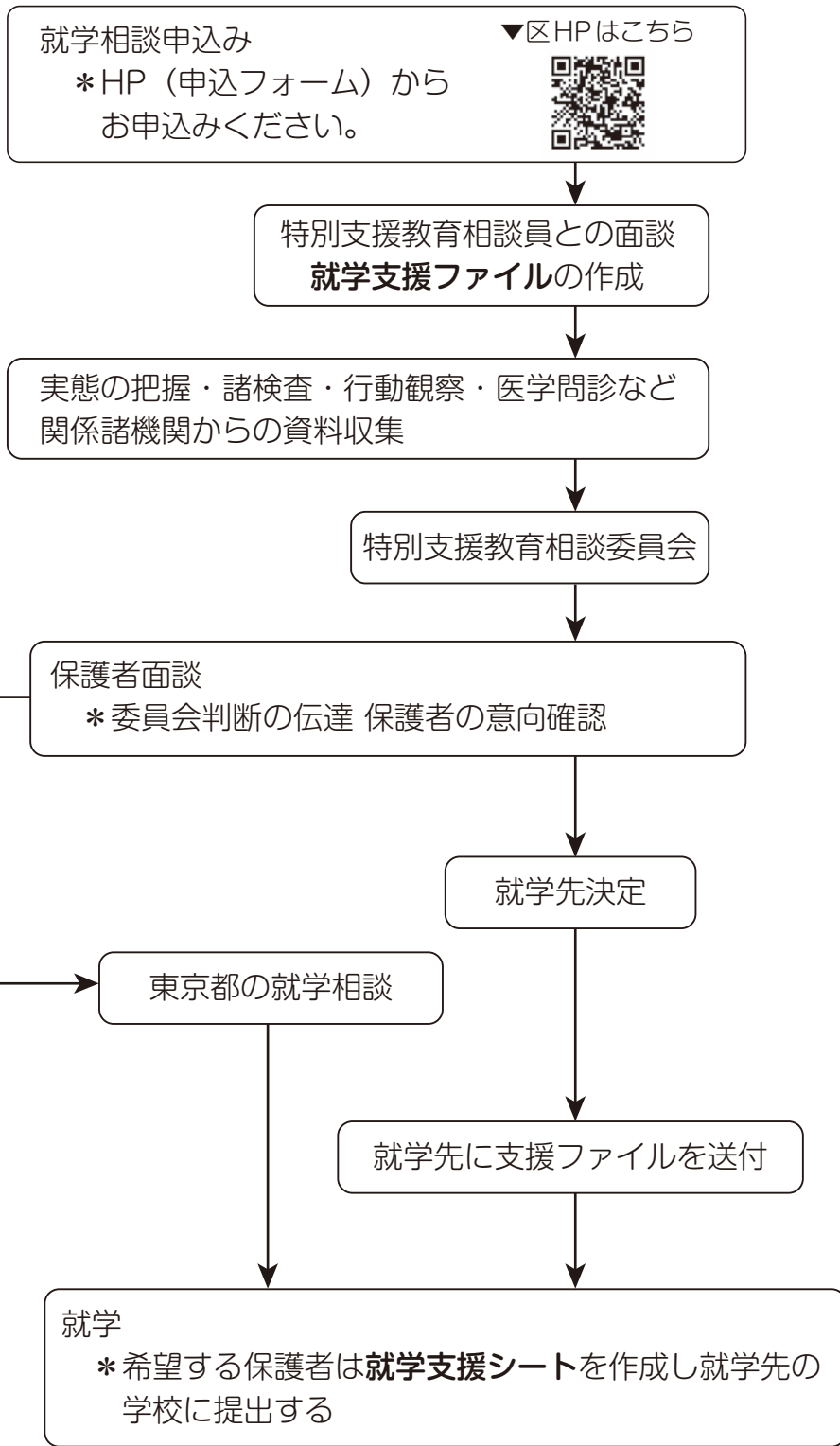
就学相談は、お子さんの様子や実態をより良く把握し、適切な支援や教育環境を考えていく出発点となる相談の場といえます。

特別支援学校・特別支援学級（固定制・通級制）・特別支援教室への入学・入級（室）を考えている方や、就学に向け不安を抱えている方には、就学相談をお勧めします。

なお、就学する学校において、お子さん一人ひとりの健やかな成長のために適切な支援が行えるよう、また、就学前機関における支援を引き継ぐため、「就学支援ファイル」と「就学支援シート」を活用しています。

文京区では、お子さんの様子を理解し、保護者のご意見、専門家の意見を聞きながら、互いに信頼できる相談を行っていきます。

就学相談の手順



(参考)

就学相談の申込み
5月上旬～10月末

特別支援学級説明会
7月～9月
※要予約

中学校希望校調査
調査票配付 10月
提出 11月

小学校就学時健康診断
11月頃

就学通知1月

入学説明会1～2月

都立特別支援学校への就学希望者

就学後の相談

在籍校には、特別支援教育コーディネーターを中心とする校内委員会が設置されていますのでご相談ください。

文京区就学相談の窓口では、都立特別支援学校や区立学校の特別支援学級への転学についての相談を随時受け付けています。

学校案内

1 文京区の特別支援学級等

	種類	学校名 (主な指導)	住所	電話番号	最寄駅	特徴
小学校	固定制学級	礪川 小学校 (知的)	〒112-0002 小石川 2-13-2	3811-7276	【都バス】 伝通院前・富坂上 【東京メトロ】 後樂園 【都営地下鉄】 春日	(知的障害学級) 知的な面の発達の状態に合わせ、 各教科の基礎的な内容の学習や、 基本的な生活上の安全、健康など、 一人ひとりの自立に向けた専門的 な支援を行います。※1
		柳町 小学校 (知的)	〒112-0002 小石川 1-23-16	3811-0068	【都バス】 小石川2丁目 【東京メトロ】 後樂園 【都営地下鉄】 春日	
		林町 小学校 (知的)	〒112-0011 千石 2-36-3	3946-0421	【都バス】 千石2丁目 【都営地下鉄】 千石	
		関口台町 小学校 (知的)	〒112-0014 関口 2-6-1	3947-2631	【東京メトロ】 江戸川橋 【Bーぐる】 ホテル椿山荘東京	
		湯島 小学校 (知的)	〒113-0034 湯島 2-28-14	3813-6061	【都バス】 湯島4丁目 【東京メトロ】 湯島	
		汐見 小学校 (知的)	〒113-0022 千駄木 2-19-23	3827-7566	【都バス】 団子坂下 【東京メトロ】 千駄木	
		小日向台町 小学校 (情緒)	〒112-0006 小日向 2-3-8	3947-2371	【東京メトロ】 茗荷谷・江戸川橋	
		駒本 小学校 (情緒)	〒113-0023 向丘 2-37-5	3827-5451	【東京メトロ】 本駒込 【都営地下鉄】 白山	
	通級指導学級	金富 小学校 (ことば) (きこえ)	〒112-0003 春日 2-6-15	3811-0066	【都バス】 春日2丁目 【東京メトロ】 茗荷谷 【Bーぐる】 トッパンホール・印刷博物館	通常の学級に在籍している児童に 対して、週1回程度、授業時間中 に保護者の同伴で設置校へ通うこ とにより支援を行います。 「読む・書く・話す」「聴く」の言 語学習の基礎力向上を図るために 個別の支援を行います。
	特別支援教室	全区立小学校に設置されています。 文京区では「学びの教室」といいます。				通常の学級に在籍している発達障害 等により特別な支援が必要な児童 (生徒)に対して、週1回程度、授 業時間中に在籍校に設置した特別 支援教室において支援を行います。 専門の教員が特別支援教室を巡回 し、学級担任等と連携して指導・ 支援を行います。※3
中学校	固定制学級	第一 中学校 (知的)	〒112-0002 小石川 5-8-9	3811-7271	【都バス】 茗荷谷駅前 【東京メトロ】 茗荷谷	※1 参照
		第三 中学校 (知的)	〒112-0003 春日 1-9-31	3814-2544	【都バス】 伝通院前 【東京メトロ】 後樂園 【都営地下鉄】 春日	
		第八 中学校 (知的)	〒113-0022 千駄木 2-19-22	3821-7128	【都バス】 団子坂下 【東京メトロ】 千駄木	
		第九 中学校 (知的)	〒113-0021 本駒込 3-28-9	3821-7178	【都バス】 上富士前 【東京メトロ】 本駒込	
	茗台 中学校 (情緒)	〒112-0003 春日 2-9-5	3811-2969	【東京メトロ】 茗荷谷 【都バス】 小石川4丁目	※2 参照	
特別支援教室	全区立中学校に設置されています。 文京区では「アドバンスルーム」といいます。				※3 参照	

2 都立特別支援学校〔文京区を学区とする学校〕

主な指導	学校名	学部	所在地	電話番号
視覚	文京盲学校	高等部	文京区後楽 1-7-6	3811-5714
	葛飾盲学校	幼稚部 小学部 中学部	葛飾区堀切 7-31-5	3604-6435
	久我山青光学園	幼稚部 小学部 中学部	世田谷区北烏山 4-37-1	3300-6235
聴覚	大塚ろう学校	幼稚部 小学部	豊島区巢鴨 4-20-8	3918-3347
	中央ろう学校	中学部 高等部	杉並区下高井戸 2-22-10	5301-3031
	葛飾ろう学校	幼稚部 小学部 中学部 高等部	葛飾区西亀有 2-58-1	3606-0121
肢体	北特別支援学校	小学部 中学部 高等部	北区十条台 1-1-1	3906-2321
知的	王子特別支援学校	小学部 中学部 高等部	北区十条台 1-8-41	3909-8777
病弱	光明学園 病弱教育部門	小学部 中学部 高等部	世田谷区松原 6-38-27	3323-8421

※小・中学部の入学は文京区教育委員会において就学相談を受け付けた後、東京都の就学相談に引き継ぎます。

※幼稚部、高等部の入学等については、学校へ直接お問い合わせください。

3 国立学校法人の附属学校〔文京区近隣の学校〕

主な指導	学校名	学部	所在地	電話番号
視覚	筑波大学附属 視覚特別支援学校	幼稚部 小学部 中学部 高等部	文京区目白台 3-27-6	3943-5421
肢体	筑波大学附属 桐が丘特別支援学校	小学部 中学部 高等部	板橋区小茂根 2-1-12	3958-0181
知的	筑波大学附属 大塚特別支援学校	幼稚部 小学部 中学部 高等部	文京区春日 1-5-5	3813-5569

※入学等については、学校へ直接お問い合わせください。

就学支援ファイルと就学支援シート

- ◆ 就学支援ファイルは、保護者の同意のもとに、子どもの実態等の情報を引き継ぐことを前提に就学相談を重ねながら作成していきます。
- ◆ 就学支援シートは、就学先決定後、保護者と就学前機関が連携して作成するものです。

* 就学前機関：幼稚園、保育園、教育センター
小学校（中学校就学の場合）など

就 学 支 援

就学支援ファイル

- 就学相談票（保護者が作成）
 - ・ 現在の教育状況
 - ・ 就学を希望する学校名
 - ・ 障害者手帳の有無
- 面接票（保護者と共に教育委員会が作成）
- 実態把握票
（就学前機関及び行動観察者が作成）
- 医師診察記録
（主治医又は指定医が作成）
- 発達検査等の結果
（教育センター等担当機関が作成）
- その他就学相談資料

就学支援シート

- 成長・発達の様子
- 指導で大切にしてきたこと（指導内容・方法の工夫や配慮など）
- 就学後も引き続き教育支援が必要と思われる内容や配慮事項など

就学先決定後に作成

就学相談時に作成

* 就学相談資料等の収集や就学する学校への資料送付につきましては、保護者の方の同意のもとに行います。

文京区就学支援シート

就学後の学校生活をより適切なものにしていくために、
小学校、中学校に就学するお子さんのための
「文京区就学支援シート」の活用を推進しています。



◆ 「文京区就学支援シート」とは

保護者や就学前機関が、お子さんの指導で大切にしてきたこと、就学後も引き続き教育支援が必要と思われる内容や配慮事項を就学先の小学校・中学校に伝えるためのシートです。

保護者が記入する欄と、就学前機関が記入する欄があります。
作成後、保護者が就学先に提出してください。

◆ 「文京区就学支援シート」は、次のところに置いています。 作成を希望される方は、窓口でお申し出ください。

○ 文京区教育委員会（教育指導課）、文京区教育センター

* 右のQRコードを読み込んでいただくと、
区HPからもダウンロードしていただけます。

▼小学校就学



▼中学校就学



【就学相談の窓口】

■文京区教育委員会教育推進部教育指導課特別支援教育担当

〒112-8555 文京区春日 1-16-21 文京シビックセンター 20 階

T E L : 03-5803-1298

F A X : 03-5803-1368

【専門の相談機関】

■文京区教育センター総合相談室

〒113-0034 文京区湯島 4-7-10 T E L : 03-5800-2594