

高齢者あんしん相談センターのご案内

高齢者あんしん相談センターは、区が設置する
高齢者相談窓口です。お気軽にご相談ください！

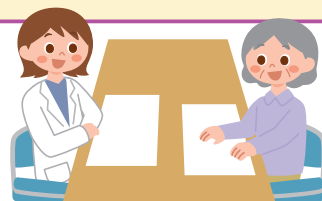
高齢者の皆さんが、いつまでも健やかに住み慣れた地域で安心して生活を続けられるように介護、福祉、健康、医療など、さまざまな相談ができます。介護が必要な方もお元気な方もお気軽にご利用ください。

※「高齢者あんしん相談センター」は、文京区での地域包括支援センターの愛称です。

高齢者あんしん相談センターが行っている主な支援

自立した生活ができるよう介護予防を進めます

要支援1・2および総合サービス事業の対象者の方に自立に向けたケアプラン作成等を行います。



介護に関する悩みなどさまざまな相談に応じます

介護が必要な高齢者やその家族のために、介護に関する相談のほか、福祉や医療など、さまざまな相談を受け、適切なサービス機関、制度の利用等につなげます。



高齢者のみなさんの権利を守ります

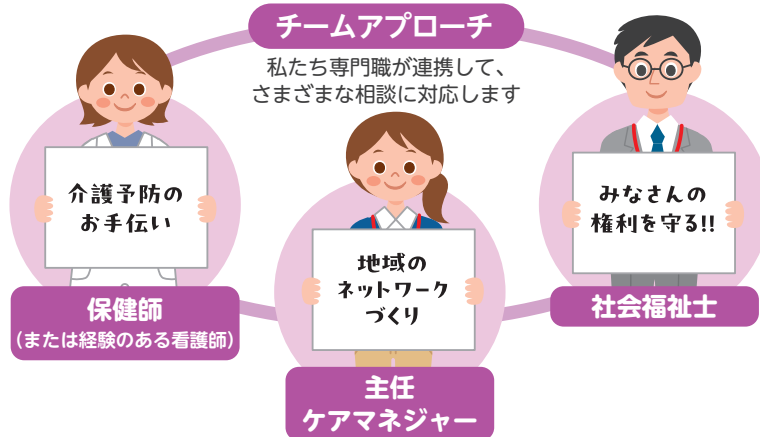
消費者被害などへの対応、成年後見制度の利用支援や、高齢者の虐待防止や早期発見・早期対応などに取り組みます。



ケアマネジャーの支援に取り組んでいます

ケアマネジャーが保健・医療・福祉等の様々な関係機関との連携を取りながら、継続して高齢者を支える活動ができるように支援します。

※このほか、地域で高齢者を見守り、支え合うハートフルネットワーク（文京区で生活する高齢者の方々が、住み慣れた地域で、安心して、いきいきとした生活を続けるための、地域で支え合うネットワーク）の充実に取り組みんでいます。



高齢者あんしん相談センター 富坂

白山5-16-3
☎03(3942)8128

- 併設施設**
- 特別養護老人ホーム文京白山の郷
 - 文京白山高齢者在宅サービスセンター

開設時間 月～金(9:00～19:00) / 土・日・祝・12/29～1/3(9:00～17:30)

【交通】

- 都営三田線「千石」徒歩7分
- 都営バス「白山五丁目」徒歩4分
- 都営バス「千石一丁目」徒歩10分
- B-ぐる「特養ホーム白山の郷」すぐ



高齢者あんしん相談センター 本富士分室

西片2-19-15 グッドライフケアセンター向丘1階
☎03(3813)7888

開設時間 月～土(9:00～17:30)
【日・祝・12/29～1/3は休み】

【交通】

- 東京メトロ南北線「東大前」徒歩4分
- 都営バス「東大農学部前」徒歩3分



高齢者あんしん相談センター 富坂分室

小石川2-18-18 礪川地域活動センター3階
☎03(5805)5032

- 併設施設**
- 礪川地域活動センター

開設時間 月～土(9:00～17:30)
【日・祝・12/29～1/3は休み】

【交通】

- 文京シビックセンターから徒歩7分
- 都営三田線・大江戸線「春日」・東京メトロ丸ノ内線・南北線「後樂園」徒歩5分
- 都営バス「小石川二丁目」徒歩2分
- B-ぐる「こんにゃくえんま」徒歩3分



高齢者あんしん相談センター 駒込

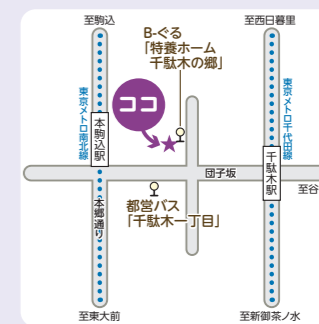
千駄木5-19-2
☎03(3827)5422

- 併設施設**
- 特別養護老人ホーム文京千駄木の郷
 - 文京千駄木高齢者在宅サービスセンター

開設時間 月～金(9:00～19:00) / 土・日・祝・12/29～1/3(9:00～17:30)

【交通】

- 東京メトロ千代田線「千駄木」徒歩7分
- 東京メトロ南北線「本駒込」徒歩10分
- 都営バス「千駄木一丁目」徒歩5分
- B-ぐる「特養ホーム千駄木の郷」すぐ



高齢者あんしん相談センター 大塚

大塚4-50-1
☎03(3941)9678

- 併設施設**
- 特別養護老人ホーム文京大塚みどりの郷
 - 文京大塚高齢者在宅サービスセンター

開設時間 月～金(9:00～19:00) / 土・日・祝・12/29～1/3(9:00～17:30)

【交通】

- 東京メトロ丸ノ内線「新大塚」徒歩2分
- 都営バス「大塚四丁目」徒歩1分



高齢者あんしん相談センター 駒込分室

本駒込2-28-10
文京グリーンコートイーストウイング1階
☎03(6912)1461

開設時間 月～土(9:00～17:30)
【日・祝・12/29～1/3は休み】

【交通】

- 都営三田線「千石」徒歩5分
- JR山手線・東京メトロ南北線「駒込」徒歩10分
- 都営バス「文京グリーンコート前」すぐ
- B-ぐる「昭和小学校(上富士前)」徒歩5分



高齢者あんしん相談センター 大塚分室

音羽1-15-12
東急ドエル・アルス音羽1階
☎03(6304)1093

開設時間 月～土(9:00～17:30)
【日・祝・12/29～1/3は休み】

【交通】

- 東京メトロ有楽町線「護国寺」徒歩3分
- 都営バス「音羽一丁目」「音羽二丁目」徒歩2分
- B-ぐる「講談社前」徒歩3分



高齢者あんしん相談センター 本富士

本郷2-40-11 かねやすビル7階
☎03(3811)8088

開設時間 月～金(9:00～19:00) / 土・日・祝・12/29～1/3(9:00～17:30)

【交通】

- 都営大江戸線・東京メトロ丸ノ内線「本郷三丁目」徒歩1分
- 都営バス「本郷三丁目駅前」徒歩1分
- B-ぐる「本郷二丁目」徒歩3分



文京区かかりつけ医・在宅療養相談窓口

医療と介護が連携した、地域における包括的かつ継続的な在宅療養の提供を目指します。
在宅で介護する方、されている方、また、各種連携を必要とされている様々な職種の方からご相談を承り、お手伝いをいたします。

TEL 03(6912)0810
FAX 03(3947)0916

受付時間
月～金 10:00～16:00
(土・日・祝日・12/29～1/3を除く)

東京都文京区小石川歯科医師会
東京都文京区歯科医師会

文京区地域包括ケア歯科相談窓口

「むせる」「飲みにくい」などの悩みや不安のある方に、安全・安心に食事ができるように支援や、専門的な指導、リハビリテーションが円滑に受けられるように、主治医やかかりつけ歯科医が専門医療機関を紹介します。
気になる症状がある方は、相談窓口までお問い合わせください。

TEL 090(4544)8020
受付時間

月～金 11:00～16:00
(土・日・祝日・8/13～8/16・12/29～1/4を除く)