

# 文京すまいるプロジェクト

## LSA(ライフサポートアドバイザー)事業

LSAとは...?

日常生活のサポートや生活指導、相談業務を行うケアの専門家。

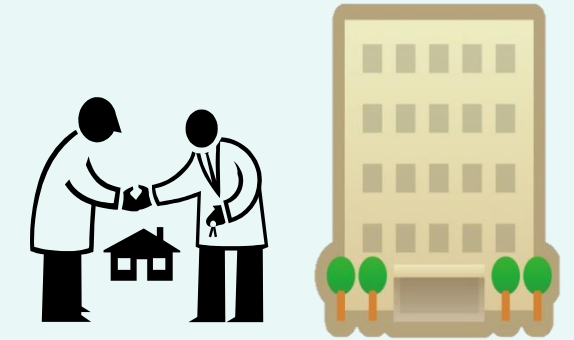
高齢者あんしん相談センターと連携して、自立生活継続のための支援を行います。

## 文京区すまいる住宅登録事業

高齢者や障害者、ひとり親世帯の入居を拒まない住宅を区に登録してもらい、ホームページ等で紹介しています。

### 入居者

- 電球による見守り
- 緊急通報装置の設置
- LSAによる生活相談
- 各種助成制度あり



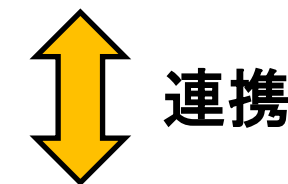
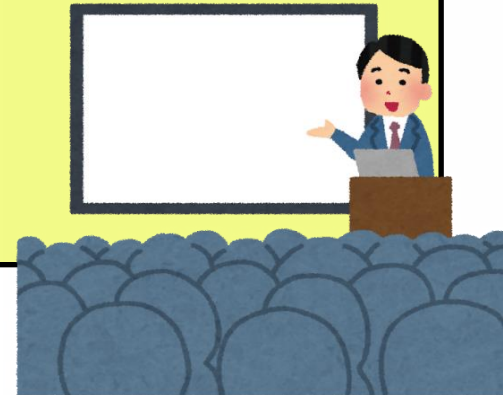
### 住宅オーナー

- 入居謝礼として1万円～2万円/月(入居1住戸あたり)
- 不慮の事故に対する費用補償

## 居住支援セミナー事業

高齢者の住まいの確保のために家主と不動産事業者に向けて理解を深め、円滑な入居を促進するための情報を紹介します。

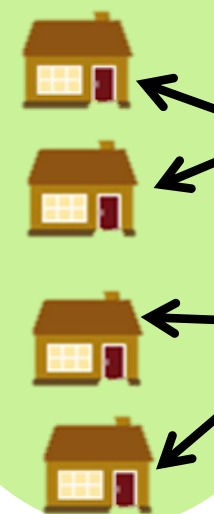
11月開催



連携

## 住まいの協力店制度

### 住まいの協力店



不動産業界団体

不動産業界団体

- ・立ち退きを求められている人
- ・今よりも環境の良い住宅に住み替えたい人

連携



住み替え相談会

