

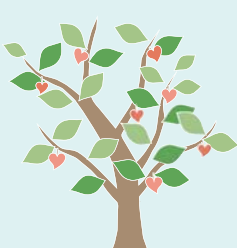
文京総合福祉センター祭りにおいて、平成29年度に引き続き、バリアフリー基本構想の紹介や心のバリアフリーに関する啓発・意見収集を行いました。



文京総合福祉センター祭りでの心のバリアフリーに関する意見収集



配付したパンフレット



(平成29年度末時点)

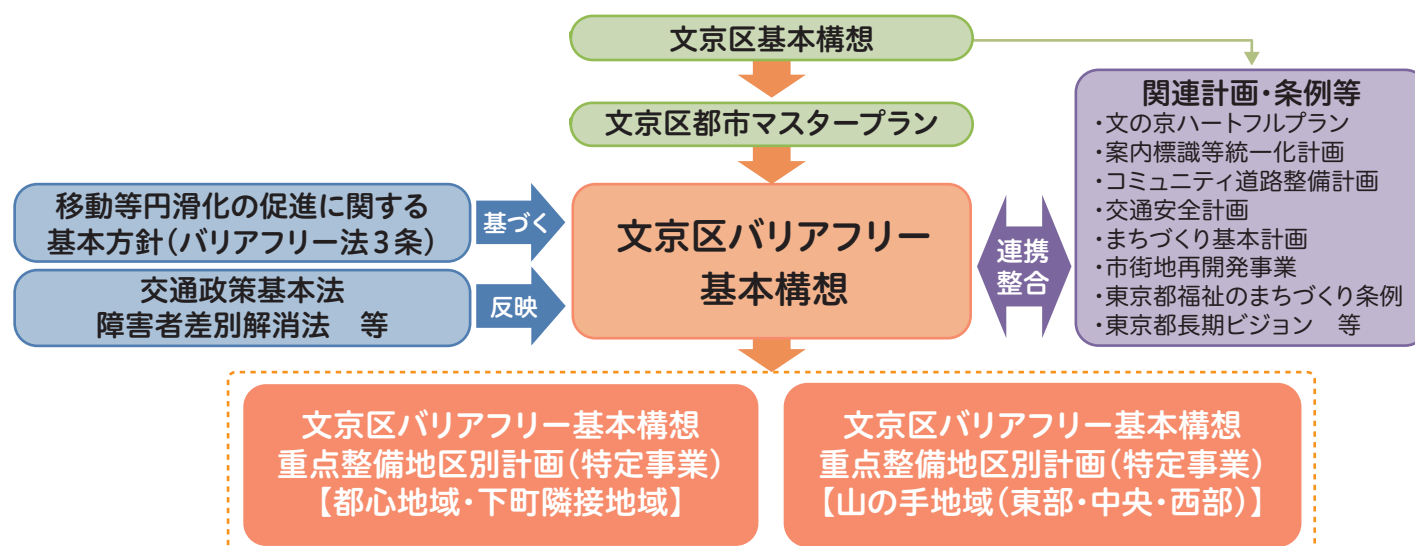
平成31年3月 文京区

基本構想策定の背景と目的

本区では、重点的かつ一体的なバリアフリー化を実現するため、平成28年3月に「文京区バリアフリー基本構想」(以下「基本構想」という。)を策定しました。これを受け、バリアフリー化のために今後実施する事業(特定事業)を重点整備地区別に取りまとめ、平成29年3月に「文京区バリアフリー基本構想重点整備地区別計画【都心地域・下町隣接地域】」、平成30年3月に「文京区バリアフリー基本構想重点整備地区別計画【山の手地域(東部・中央・西部)】」を策定しました。

これらの計画に基づき事業を推進し、重点整備地区におけるバリアフリー化の実現を図っています。

文京区バリアフリー基本構想及び地区別計画の位置づけ



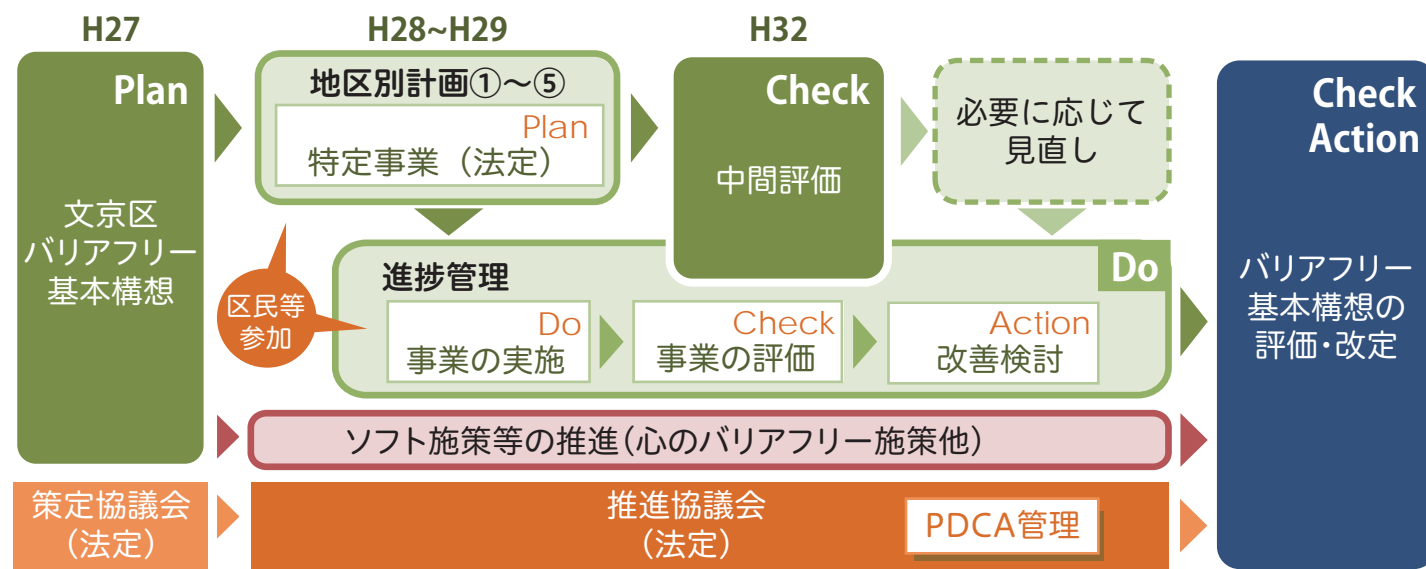
バリアフリー化の実現に向けて

特定事業の推進

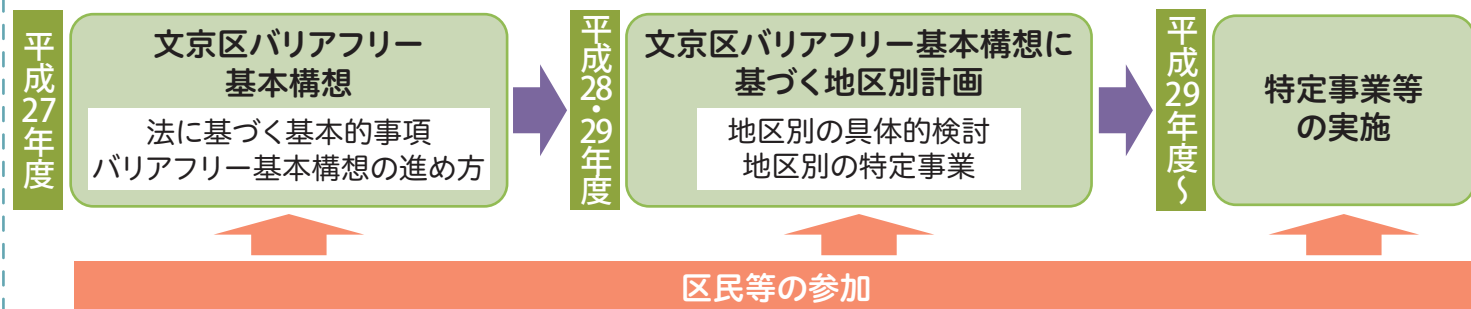
地区別計画では、文京区内全体で674の事業を位置づけました。現時点では事業として設定しなかった課題についても、毎年度実施する進捗管理の中で、随時特定事業としての追加や具体化を図っています。また、区の補助制度を活用した整備やソフト施策の推進を働きかけていきます。さらに、必要に応じて、事業実施段階における区民参加の支援を行います。

バリアフリー基本構想の進行管理

バリアフリー基本構想や地区別計画に基づく事業の実施、評価、改善のPDCAサイクルに基づき、バリアフリー基本構想の段階的かつ継続的な発展(スパイラルアップ)を推進します。



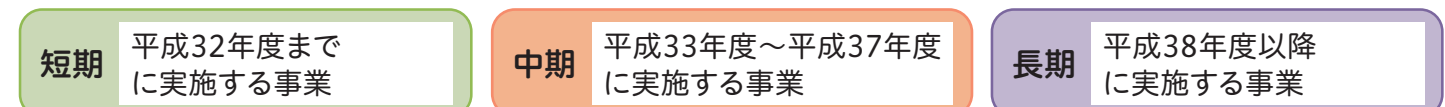
基本構想の進め方



特定事業について

特定事業とは、生活関連施設・生活関連経路、特定車両等のバリアフリー化を具体化するためのもので、バリアフリー法に基づき、公共交通特定事業、道路特定事業、交通安全特定事業、建築物特定事業、都市公園特定事業などがあります。特定事業を定めた施設設置管理者等には、特定事業計画の作成と、これに基づく事業の実施義務が課せられます。

特定事業の実施時期の考え方

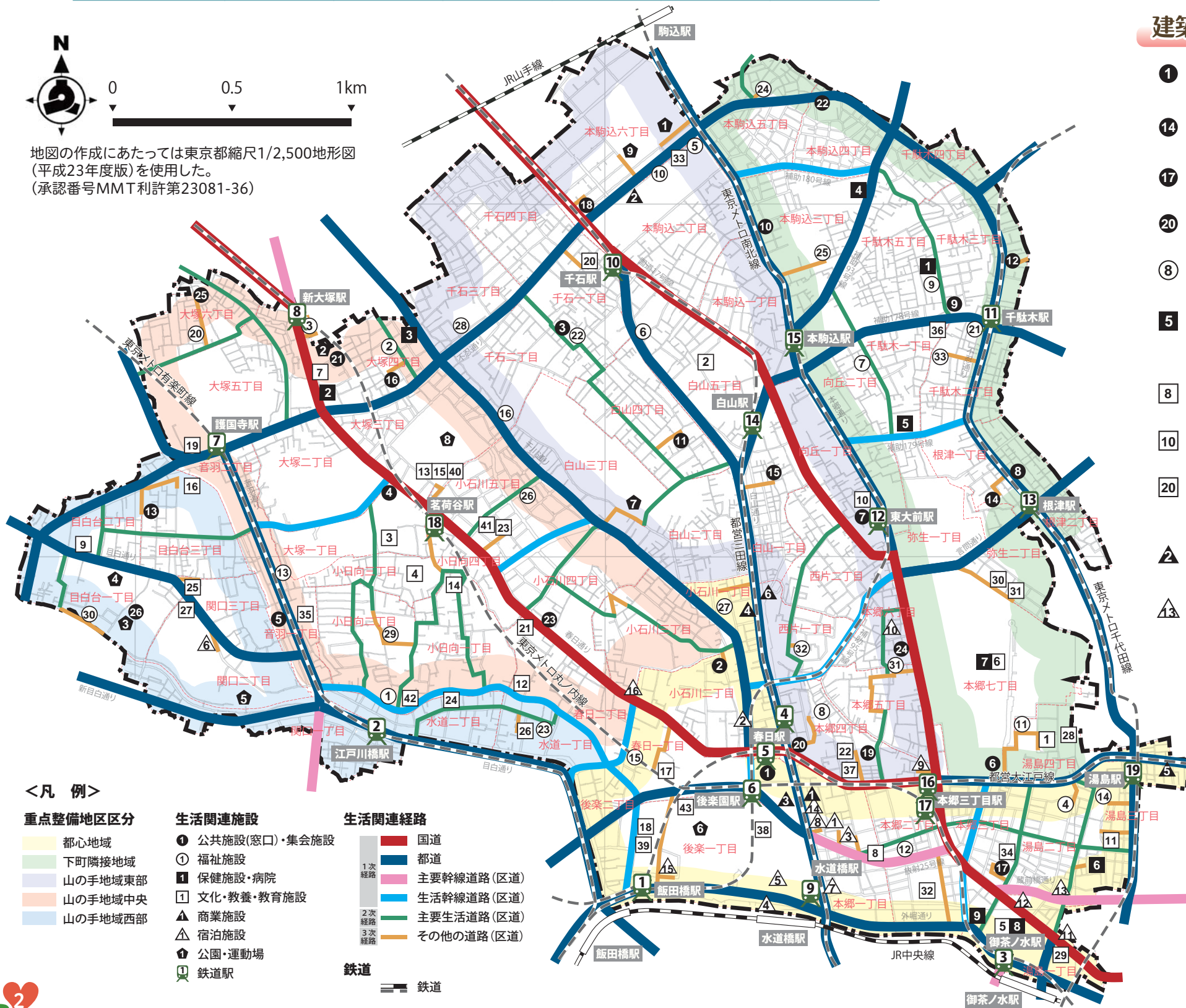


各地域における特定事業等の進捗状況

平成29年度までに実施し、完了した事業は76件ありました。また、継続的な取組や、何らかの検討を始めた事業(実施中)と合わせると421件となっています。地区別の状況としては、下表のようになっています。各事業で設定した実施時期を目指して事業が進むよう、引き続き働きかけを行っていきます。

事業区分	都心地域	下町隣接地域	山の手地域 東部	山の手地域 中央	山の手地域 西部	共通
完了した事業	30	16	9	6	12	3
継続的な取組を行っている事業	26	22	49	60	19	44
実施中の事業	25	5	14	16	13	52

地図の作成にあたっては東京都縮尺1/2,500地形図(平成23年度版)を使用した。
(承認番号MMT利許第23081-36)



- <凡例>**
- 重点整備地区区分**
 - 都心地域
 - 下町隣接地域
 - 山の手地域東部
 - 山の手地域中央
 - 山の手地域西部
 - 生活関連施設**
 - 公共施設(窓口)・集会施設
 - 福祉施設
 - 保健施設・病院
 - 文化・教養・教育施設
 - 商業施設
 - 宿泊施設
 - 公園・運動場
 - 鉄道駅
 - 生活関連経路**
 - 1次経路
 - 2次経路
 - 3次経路
 - 鉄道**
 - 鉄道

主な完了事業の紹介

重点整備地区において、平成29年度中に完了した主な特定事業をご紹介します。

- 凡例**
- 心: 都心地域
 - 下: 下町隣接地域
 - 東: 山の手地域東部
 - 中: 山の手地域中央
 - 西: 山の手地域西部



公共交通特定事業

- 1 都営地下鉄大江戸線 飯田橋駅: 心
案内設備 エスカレーターへの設置状況のわかりやすい表示
- 4, 5 都営地下鉄三田線・大江戸線 春日駅: 心
トイレ(大江戸線) トイレの洋式化、ベビーチェアの増設
- 3 東京メトロ丸ノ内線 御茶ノ水駅: 心
案内設備 音声案内の設置
- 6 東京メトロ丸ノ内線・南北線 後楽園駅: 心
案内設備 乗換のバリアフリー経路に関する案内表示の設置
- 7 東京メトロ有楽町線 護国寺駅: 中
案内設備 多機能トイレの案内表示の改善
- 18 東京メトロ丸ノ内線 茗荷谷駅: 中
上下移動 階段への通行区分サインの設置

建築物特定事業

- 1 文京シビックセンター・シビックホール: 心
その他設備 (シビックホール)シビックチケットへの荷物置場等の設置
- 14 根津総合センター(根津交流館・根津児童館): 下
トイレ (根津交流館)一般トイレの洋式トイレへの改修
- 17 湯島総合センター(湯島図書館・湯島児童館・文京福祉センター湯島・湯島第二会館): 心
トイレ 多機能トイレ・一般トイレ設備のバリアフリー化
- 20 区民センター: 東
建物内通路 段差解消のためのスロープ設置(保育園側出入口付近)
- 8 文京本郷高齢者在宅サービスセンター: 東
人的対応・心のバリアフリー コミュニケーション支援ボードや筆談用具を設け、設置を示す案内を表示
- 5 日本医科大学付属病院: 下
上下移動 車いす使用者に配慮したエレベーターの設置
トイレ 多様な利用者に配慮した多機能トイレの設置
- 8 東洋学園大学(本郷キャンパス): 心
上下移動 エレベーターに障害者が優先的に利用できるよう案内を表示(4号館)
- 10 文京学院大学(本郷キャンパス): 東
上下移動 階段への連続した手すりの設置・更新
- 20 アカデミー千石・千石図書館: 東
上下移動 階段の上下端への視覚障害者誘導用ブロックの設置
人的対応・心のバリアフリー 筆談用具、拡大鏡、杖ホルダーの設置
- 2 文京グリーンコート: 東
敷地内通路 舗装の補修
- 13 お茶の水セントヒルズホテル: 心
トイレ 障害者用トイレの自動点灯と非常呼び出しボタン設置
その他 専門家や当事者意見を踏まえたバリアフリールーム等の改善



道路特定事業

区道892号: 心 ・ 区道982号: 下 ・ 区道892号: 東
案内設備 多様な利用者に配慮した見やすくわかりやすい案内表示の設置

都市公園特定事業

- 3 肥後細川庭園: 西
園路 主要な園路の傾きや段差の解消
- 4 目白台運動公園: 西
管理棟 案内板の改修 (凡例の明記、点字シールの貼付)
トイレ 多機能トイレの扉の改修
- 5 江戸川公園: 西
トイレ だれでもトイレの設置

