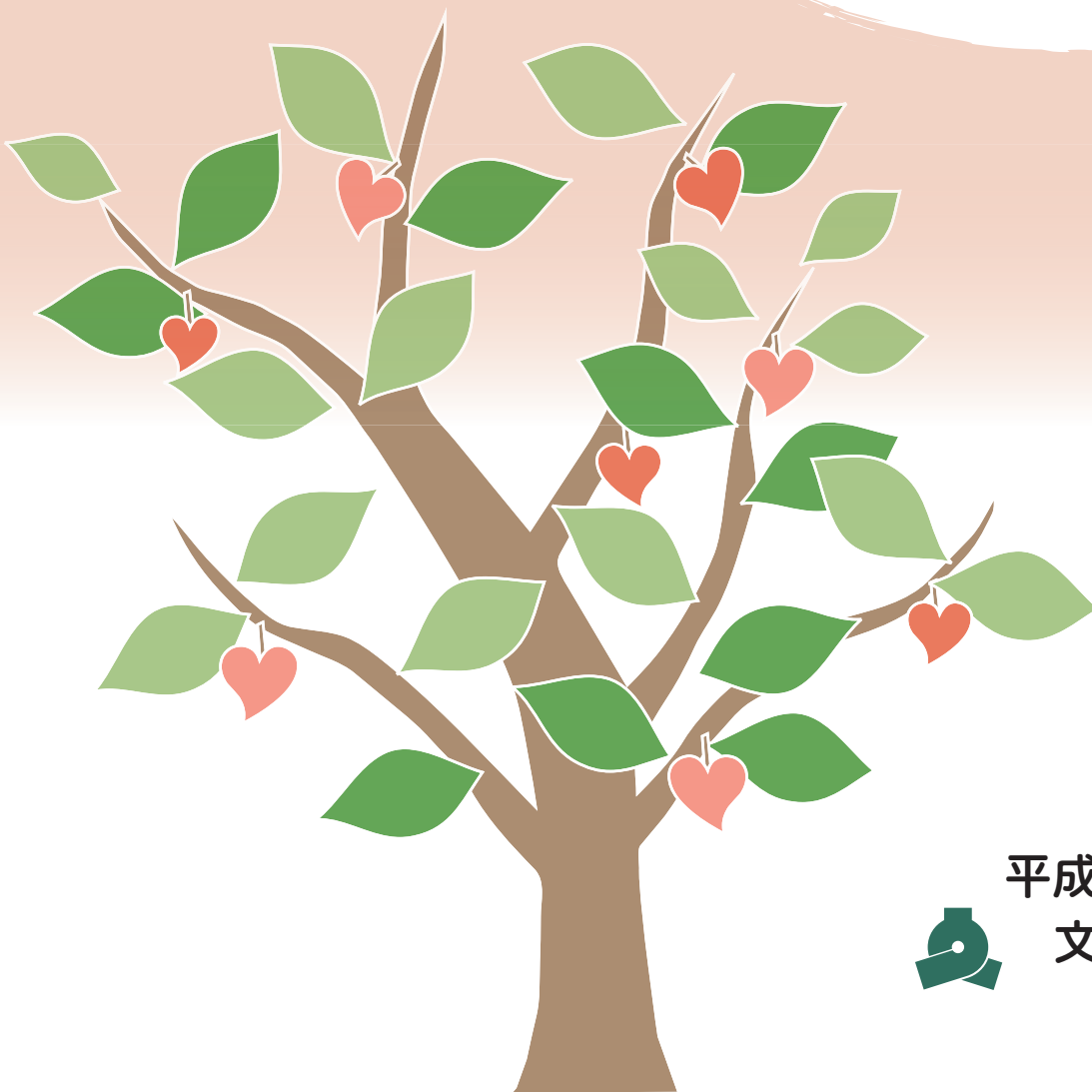


文京区バリアフリー基本構想 重点整備地区別計画 【都心地域・下町隣接地域】 概要版



平成 29 年 3 月



文 京 区



策定の 背景と目的

本区では、重点的かつ一体的なバリアフリー化を実現するため、平成28年3月に「文京区バリアフリー基本構想」を策定しました。

これを踏まえ、バリアフリー化のために今後実施する事業（特定事業）を重点整備地区別に取りまとめ、「文京区バリアフリー基本構想重点整備地区別計画【都心地域・下町隣接地域】」（以下「地区別計画」）を策定しました。

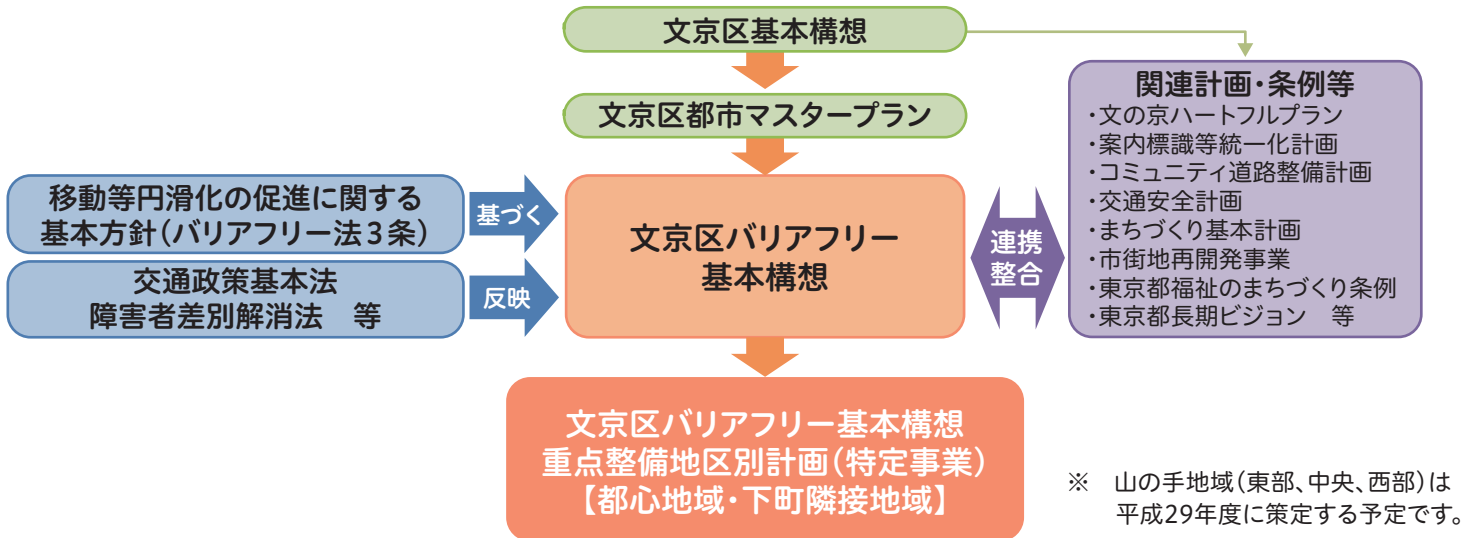
本計画に基づき事業を推進し、重点整備地区におけるバリアフリー化の実現を図ります。

地区別計画について

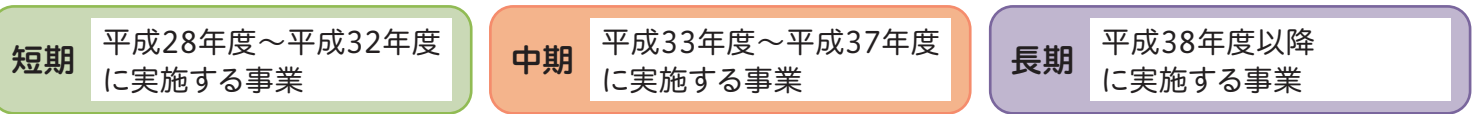
地区別計画とは、バリアフリー化のために今後実施する事業(特定事業)を重点整備地区別に取りまとめたものです。

また、特定事業とは、生活関連施設・生活関連経路、特定車両等のバリアフリー化を具体化するためのもので、バリアフリー法に基づき、公共交通特定事業、道路特定事業、交通安全特定事業、建築物特定事業、都市公園特定事業などがあります。特定事業を定めた施設設置管理者等には、特定事業計画の作成と、これに基づく事業の実施義務が課せられます。

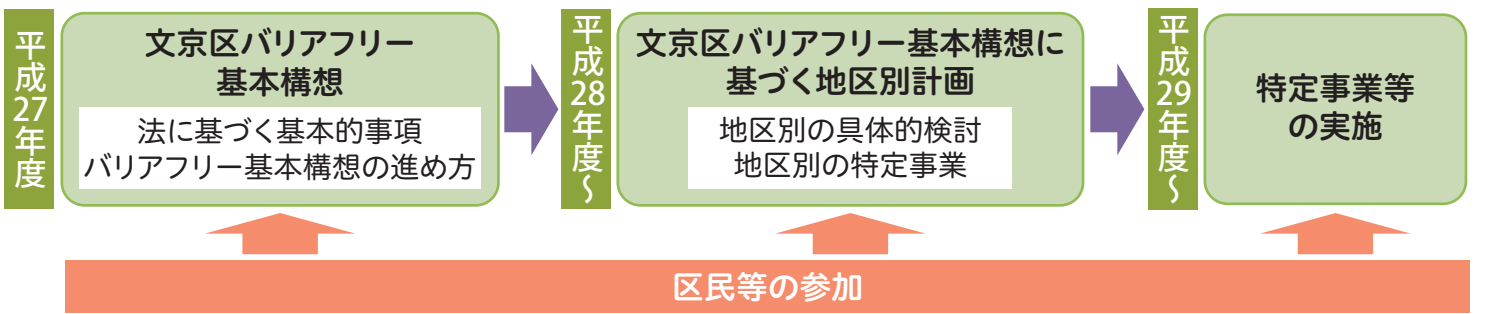
文京区バリアフリー基本構想 地区別計画の位置づけ



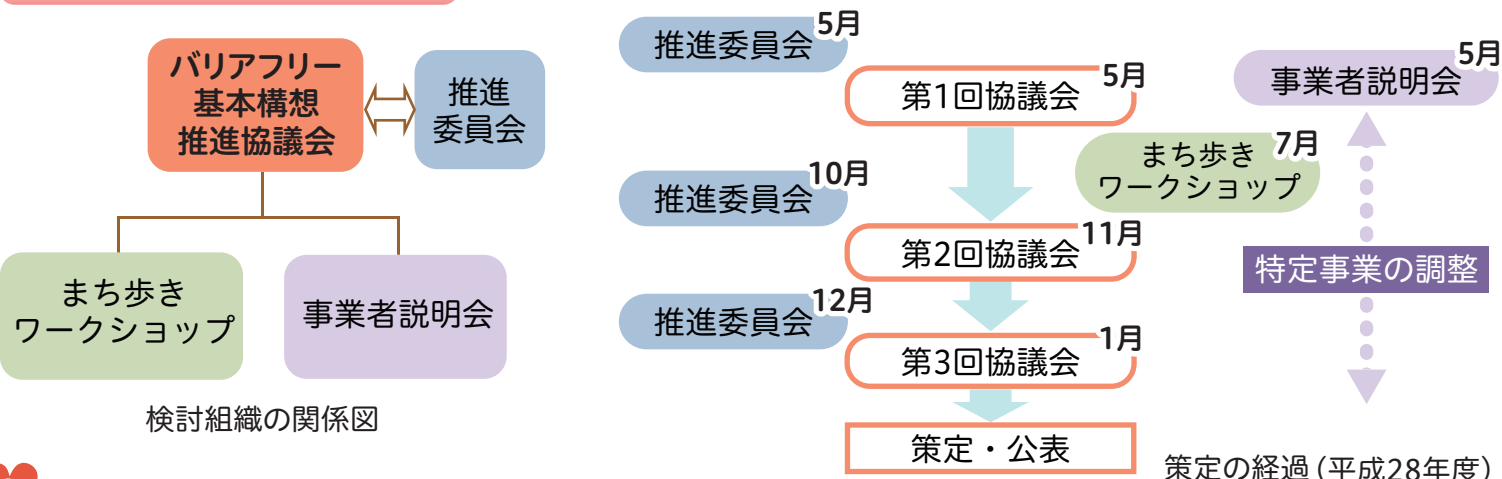
特定事業等の実施時期の考え方



基本構想の進め方

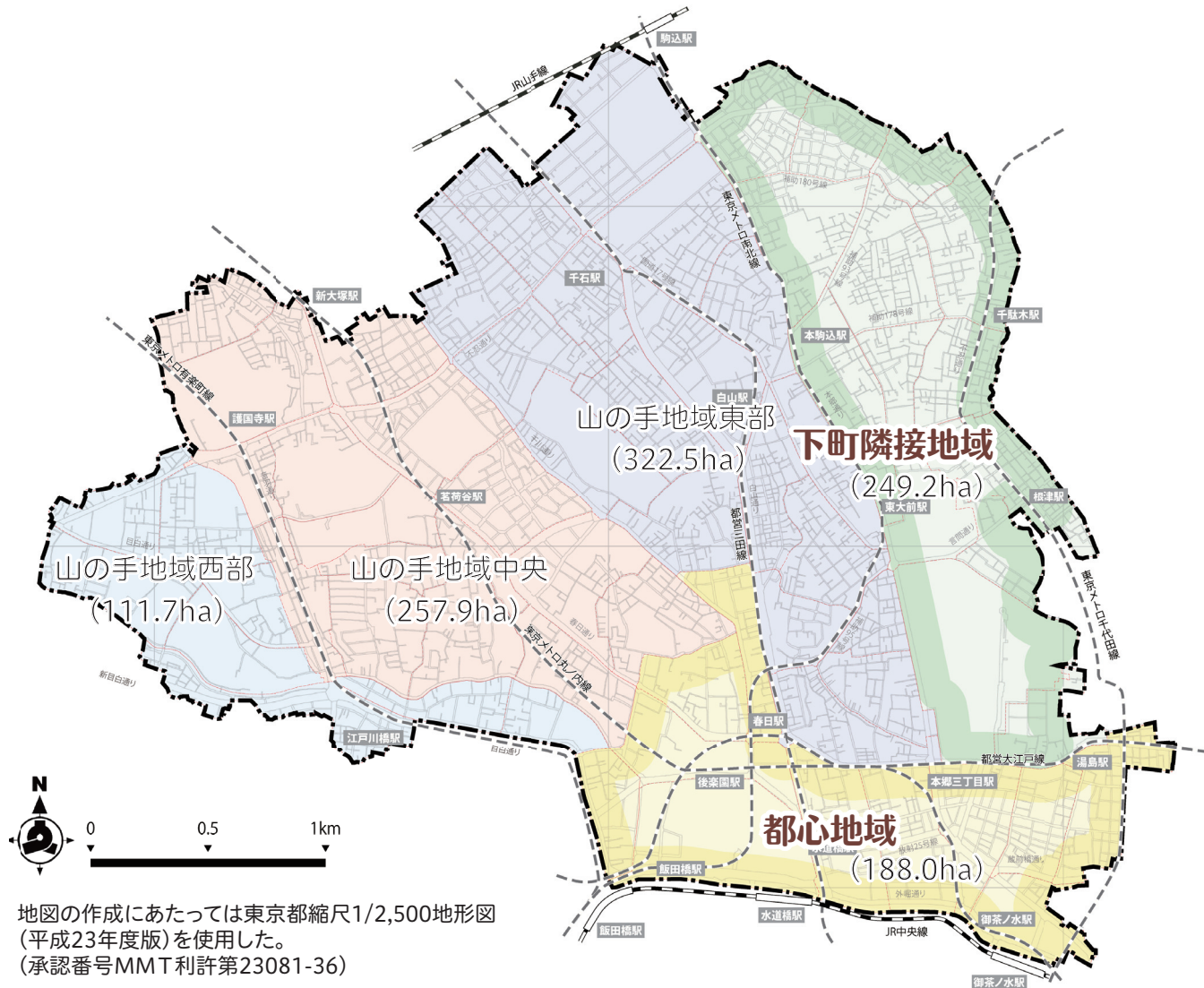


検討組織及び策定の経過



重点整備地区について

重点整備地区は、基本構想で区全域を5つの地区に分けて設定されています。そのうち、今年度策定する地区別計画の対象地域である都心地域と下町隣接地域の概要を以下に示します。



重点整備地区区分図と各地区の面積

都心地域の概要

基本方針	<ul style="list-style-type: none"> ① 東京2020大会に伴い、来訪者が増加することを想定し、周辺のバリアフリー化を目指します。 ② 駅周辺における利便性・安全性の高いバリアフリー化を目指します。 ③ 安全かつ快適な歩行空間のバリアフリー化を目指します。 ④ 自転車利用のルール徹底など心のバリアフリーを目指します。
生活関連施設数	47施設 公共施設(窓口)・集会施設: 3施設 福祉施設: 5施設 保健施設・病院: 3施設 文化・教養・教育施設: 11施設 商業施設: 4施設 宿泊施設: 12施設 公園・運動場: 1施設 鉄道駅: 8施設

下町隣接地域の概要

基本方針	<ul style="list-style-type: none"> ① 地区の骨格となる幹線道路網のバリアフリー化を目指します。 ② 利用者の多い施設周辺の一体的かつ連続的なバリアフリー化を目指します。 ③ 生活道路における歩行者空間のバリアフリー化を目指します。 ④ 生活者と来訪者相互の心のバリアフリー化を目指します。 ⑤ 自転車利用のルールの徹底など心のバリアフリーを目指します。
生活関連施設数	28施設 公共施設(窓口)・集会施設: 7施設 福祉施設: 7施設 保健施設・病院: 4施設 文化・教養・教育施設: 6施設 鉄道駅: 4施設

主な特定事業等

各事業主体の主な特定事業等を事業種ごとに以下に示します。詳細な事業内容は本編をご参照ください。

公共交通特定事業

施設名	※1 地区	事業主体	事業数	主な特定事業		
				項目	事業内容	※2 実施時期
東京メトロ丸ノ内線 御茶ノ水駅	心	東京地下鉄株式会社	14	券売機等	点字運賃表への視覚障害者誘導用 ブロックの敷設	短期
東京メトロ丸ノ内線・ 南北線 後楽園駅	心		6	案内設備	わかりやすい案内表示への改善 (バリアフリー経路・設備・トイレ等)	随時
東京メトロ千代田線 湯島駅	心		2	ホーム	ホームドアの設置	短期
東京メトロ千代田線 千駄木駅	下		2	ホーム	ホームドアの設置	短期
東京メトロ千代田線 根津駅	下		2	ホーム	ホームドアの設置	短期
都営地下鉄 大江戸線 飯田橋駅	心	東京都 交通局	3	トイレ	トイレの洋式化、ベビーチェアの増設	短期
都営地下鉄 三田線・ 大江戸線 春日駅	心		4	上下移動	エレベーターの増設 (三田線目黒方面ホーム～地上)	短期
都営地下鉄 三田線 水道橋駅	心		2	トイレ	出入口の段差解消(スロープ化)、 トイレの洋式化、簡易型多機能便房 の設置、ベビーチェアの増設など	短期
都営地下鉄 大江戸線 本郷三丁目駅	心		1	トイレ	トイレの洋式化、ベビーチェアの増設	短期
都営バス	共		8	バス乗降場 ・停留所	バス停への上屋の設置推進	順次
文京区コミュニティバス	共	日立自動車交通 株式会社	2	人的対応・心の バリアフリー	バス利用のマナー・ルール等の 利用者への啓発	継続

都市公園特定事業

施設名	※1 地区	事業主体	事業数	主な特定事業		
				項目	事業内容	※2 実施時期
小石川後楽園	心	東京都 建設局 東部公園緑地事務所	10	休憩施設	状況に応じたベンチの配置	継続

交通安全特定事業

施設名	※1 地区	事業主体	事業数	主な特定事業		
				項目	事業内容	※2 実施時期
区内全域	共	東京都公安委員会	4	信号機等	バリアフリー対応型信号機(音響式や 経過時間表示式など)の整備	順次

※1：地区
心…都心地域
下…下町隣接地域
共…都心地域・下町隣接地域共通

※2：実施時期
短期…平成28年度～平成32年度
中期…平成33年度～平成37年度
長期…平成38年度以降 継続：短期～長期

建築物特定事業

<公共施設(窓口)・集会施設>

* 改築・改修の必要性を含め検討する中で対応する。

施設名	※1 地区	事業主体	事業数	主な特定事業		
				項目	事業内容	※2 実施時期
文京シビックセンター・シビックホール	心	文京区	2	トイレ	オストメイト、ベビーチェア、ベビーベッドの増設や多目的トイレの自動扉化などトイレのバリアフリー化の推進	継続
礪川地域活動センター・高齢者あんしん相談センター富坂分室	心		1	人的対応・心のバリアフリー	職員によるサポートや案内等の充実	継続
湯島地域活動センター・総合体育館	下		6	総合体育館プール	職員によるプール利用者への支援	継続
不忍通りふれあい館(根津地域活動センター・根津図書室)	下		5	案内設備	受付への筆談具の配置	短期
汐見地域センター(汐見地域活動センター・本郷図書館)	下		1	人的対応・心のバリアフリー	受付から職員による連続的な誘導の実施	継続
駒込地域活動センター	下		3	トイレ	一般トイレの洋式トイレへの改修	中期
千駄木交流館	下		3	出入口・敷地内通路	段差の解消	中期
根津総合センター(根津交流館・根津児童館)	下		3	人的対応・心のバリアフリー	(根津児童館)自転車での来館禁止の周知徹底等による通路幅員の確保	継続
湯島総合センター(湯島図書館・湯島児童館・文京福祉センター湯島・湯島第二会館)	心		6	上下移動	階段部手すりの安全な処理	*
勤労福祉会館(本郷福祉センター(若駒の里)・本駒込図書館)	下		3	案内設備	バリアフリー設備や非常時の経路等情報がわかる案内図などの設置	短期

<福祉施設>

施設名	※1 地区	事業主体	事業数	主な特定事業		
				項目	事業内容	※2 実施時期
文京湯島高齢者在宅サービスセンター・アカデミー湯島	心	文京区/ 社会福祉法人 芙蓉会	2	人的対応・心のバリアフリー	多様な利用者への適切な対応について職員の教育の実施	継続
文京向丘高齢者在宅サービスセンター	下	社会福祉法人 福音会	1	人的対応・心のバリアフリー	コミュニケーション支援ボードや筆談用具を設け、設置を示す案内を表示	継続
文京千駄木高齢者在宅サービスセンター・高齢者あんしん相談センター駒込・文京千駄木の郷	下	文京区/ 社会福祉法人 桜栄会	1	人的対応・心のバリアフリー	受付から職員による連続的な誘導への配慮	継続
高齢者あんしん相談センター本富士分室	心	文京区	1	人的対応・心のバリアフリー	多様な利用者への適切な対応について職員の教育の実施	継続
しおみ児童館	下		2	人的対応・心のバリアフリー	職員による案内やサポートの一層の充実	継続
本駒込児童館	下		2			
本駒込南児童館	下		2			
柳町児童館	心		2			
子育てひろば汐見	下		1			
高齢者あんしん相談センター本富士・龍岡介護老人保健施設	下	文京区/ 医療法人社団龍岡会	2	人的対応・心のバリアフリー	多様な利用者への適切な対応について職員の教育の実施	継続
ゆしまの郷	心	社会福祉法人 東六会	1	人的対応・心のバリアフリー	多様な利用者への適切な対応について職員の教育の実施	継続

主な特定事業等

<保健施設・病院>

施設名	※1 地区	事業主体	事業数	主な特定事業		
				項目	事業内容	※2 実施時期
保健サービスセンター 本郷支所	下	文京区	1	人的対応・心の バリアフリー	職員によるサポートや案内等の充実	継続
日本医科大学付属病院	下	日本医科大学付属病院	11	トイレ	多様な利用者に配慮した多機能 トイレの設置	短期
東都文京病院	心	医療法人社団 大坪会	4	上下移動	車いすの方に配慮したエレベーター ホールの鏡の設置	継続
東京大学医学部 附属病院	下	東京大学医学部 附属病院	6	上下移動	エレベーターへの聴覚障害者対応 設備導入	長期
東京医科歯科大学 医学部附属病院	心	国立大学法人 東京医科歯科大学	3	出入口・ 敷地内通路	視覚障害者誘導用ブロックの 適切な維持管理	継続
順天堂大学医学部附属 順天堂医院	心	順天堂大学医学部附属 順天堂医院	9	出入口・ 敷地内通路	歩道上空地(一部は公開空地)による 敷地周辺歩道の拡幅	短期

<文化・教養・教育施設>

施設名	※1 地区	事業主体	事業数	主な特定事業		
				項目	事業内容	※2 実施時期
文京区教育センター	下	文京区	1	案内設備	色や形に配慮した施設名表示の工夫	短期
東洋学園大学 (本郷キャンパス)	心	学校法人 東洋学園	5	上下移動	エレベーターの車いす対応への改修 (4号館)	短期
史跡湯島聖堂	心	公益財団法人 斯文会	4	出入口	西門から大成殿前の段差解消 (文化財のため改修は行わず、 仮設スロープの設置で対応)	短期
日本サッカーミュージアム	心	公益財団法人 日本サッカー協会	2	出入口	来館者専用のバリアフリー出入口の 整備	長期
森鷗外記念館	下	文京区	3	案内設備	敷地内での車いす使用者用駐車場への 案内表示の設置	中期
東京ドーム	心	株式会社東京ドーム	7	その他 設備	車いす用観客席からの観覧しやすさの 向上	短期

<商業施設>

施設名	※1 地区	事業主体	事業数	主な特定事業		
				項目	事業内容	※2 実施時期
ラクア	心	株式会社東京ドーム	8	敷地内 通路	敷地入口からバリアフリー エレベーターまでの視覚障害者 誘導用ブロックの設置	短期

<宿泊施設>

施設名	※1 地区	事業主体	事業数	主な特定事業		
				項目	事業内容	※2 実施時期
東京グリーンホテル 後楽園	心	株式会社UHM	3	トイレ	多機能トイレの設置	中期
東京ドームホテル	心	株式会社東京ドーム	3	人的対応・心の バリアフリー	従業員によるサポートや案内等の 実施	継続
お茶の水セントヒルズ ホテル	心	株式会社 セントヒルズ	6	出入口・ 敷地内通路	外階段への手すりの設置	短期

道路特定事業

施設名	※1 地区	事業主体	事業数	主な特定事業		
				項目	事業内容	※2 実施時期
国道共通	共	国土交通省 関東地方整備局 東京国道事務所	2	維持管理	バリアフリーに配慮した維持管理 (舗装等のがたつき、段差、陥没等の補修)	継続
				人的対応・心の バリアフリー	自転車利用者に対して通行部分等 を示すなど、自転車通行ルール・ マナーの啓発の推進	継続
国道254号 春日通り	心		5	整備/ 安全対策	自転車走行空間の整備	中期
都道共通	共	東京都 建設局 第六建設事務所	4	維持管理	バリアフリーに配慮した維持管理 (舗装等のがたつき、段差、陥没等の補修)	継続
				人的対応・心の バリアフリー	歩道上の看板放置への指導の実施 (区・交通管理者と連携)	継続
都道319号 言問通り	下		2	整備	歩車道の段差解消	短期
区道共通	共	文京区	3	維持管理	バリアフリーに配慮した維持管理 (舗装等のがたつき、段差、陥没等の補修)	継続
				人的対応・心の バリアフリー	視覚障害者誘導用ブロックへの放置 自転車や看板等の不法占用物への 指導	継続
				人的対応・心の バリアフリー	自転車利用者に対して通行部分等 を示すなど、自転車通行ルール・ マナーの啓発	継続
区道900号 蔵前橋通り	心		1	整備	連続的な視覚障害者誘導用 ブロックの設置	短期
区道982号	下		2	案内設備	多様な利用者に配慮した見やすく わかりやすい案内表示の設置	短期

その他の事業

重点整備地区内における生活関連施設・生活関連経路以外のバリアフリーに関連する事業について、その他の事業として位置づけ、一体的な推進を図ります。

施設名	※1 地区	事業主体	事業数	主な事業		
				項目	事業内容	※2 実施時期
中央大学 (後楽園キャンパス)	心	学校法人 中央大学	1	全体	バリアフリーに配慮した校舎への 建て替え	長期
後楽公園	心	文京区	7	トイレ	多機能トイレへの子ども用便座の 設置	短期
礪川公園	心		5	園路	トイレ前の勾配の改善	短期
須藤公園	下		5	トイレ	トイレの洋式化及び だれでもトイレの設置	短期
御茶の水橋際公衆便所	心		1	トイレ	開閉しやすい扉への改善	短期
船河原橋際公衆便所	心		1	トイレ	トイレの洋式化及び だれでもトイレの設置	短期
後楽橋際公衆便所	心		1	トイレ	トイレの洋式化及び だれでもトイレの設置	短期

心のバリアフリーの推進

文京総合福祉センター祭りにおいて、平成27年度に引き続き、心のバリアフリーに関する意見収集を行いました。また、文京総合福祉センター祭りで開催された心のバリアフリーシンポジウムにおいて、バリアフリー設備に関する紹介をしました。



文京総合福祉センター祭りでの心のバリアフリーに関する意見収集



身近なバリアフリー設備の紹介

バリアフリー化の実現に向けて

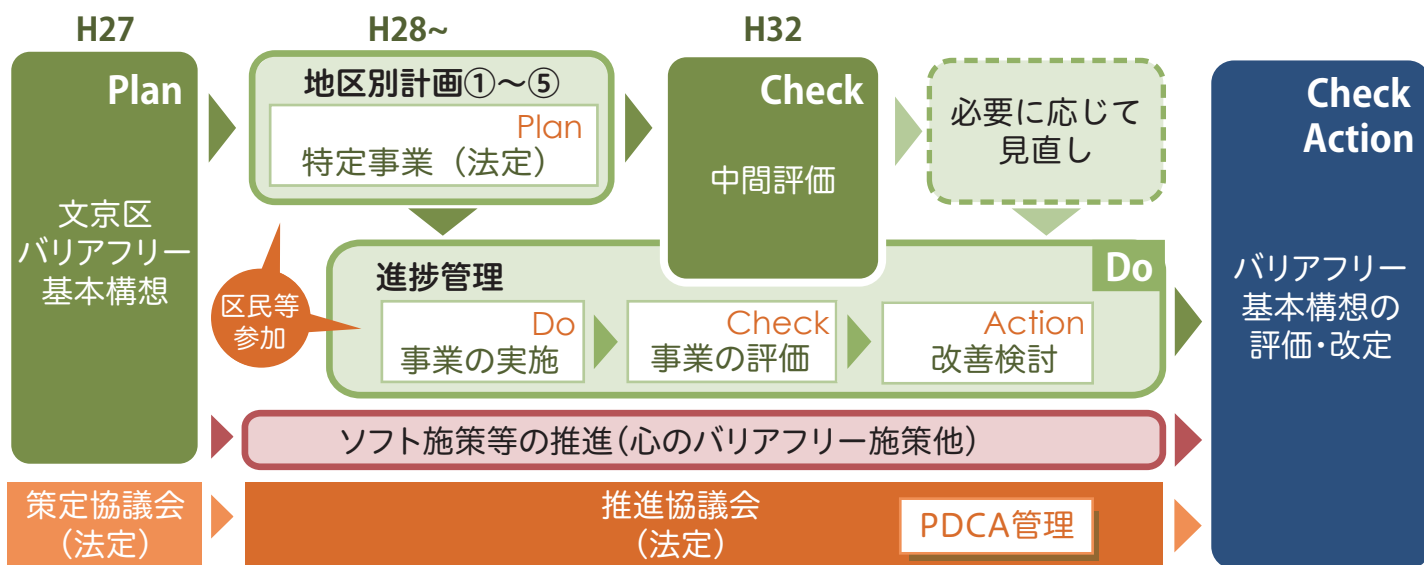
特定事業の推進

現時点では事業として設定しなかった課題についても、毎年度実施する進捗管理の中で、随時特定事業としての追加や具体化を図ります。

また、必要に応じて、事業実施段階における区民参加の支援を行います。

バリアフリー基本構想の進行管理

「文京区バリアフリー基本構想推進協議会」によるバリアフリー基本構想に基づく地区別計画の策定、事業の実施、評価、改善のPDCAサイクルに基づき、バリアフリー基本構想の段階的かつ継続的な発展（スパイラルアップ）を推進します。



文京区バリアフリー基本構想
重点整備地区別計画
【都心地域・下町隣接地域】

文京区 都市計画部 都市計画課 都市計画担当
〒112-8555 文京区春日1-16-21
TEL 03-5803-1239 FAX 03-5803-1358
印刷物番号 G0216015



紋章 1951 シンボルマーク 2017