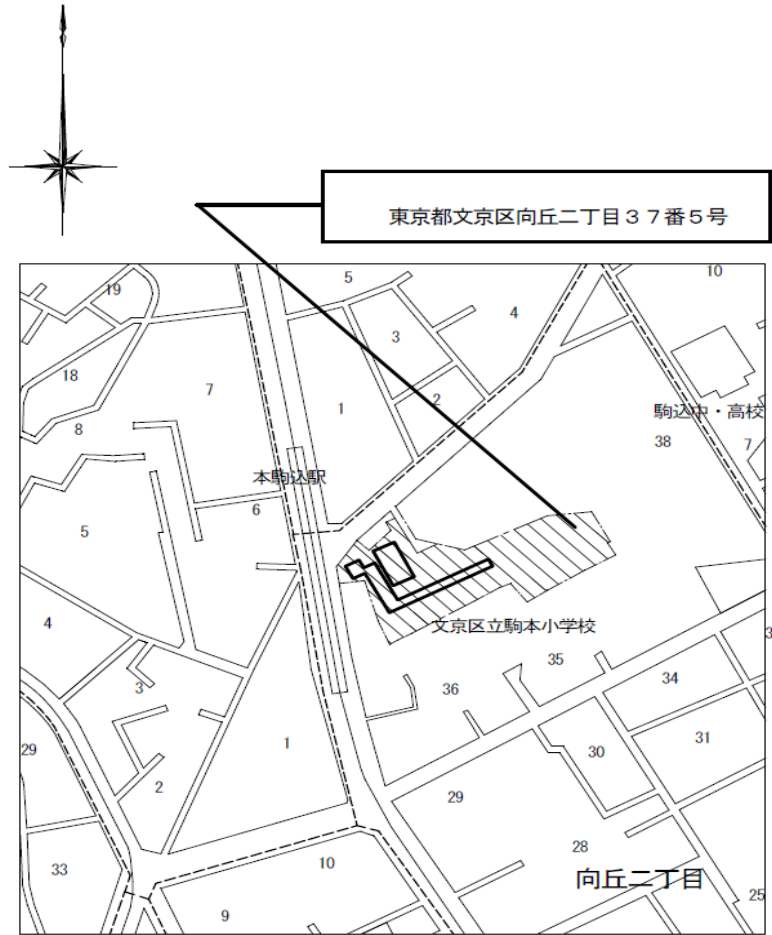
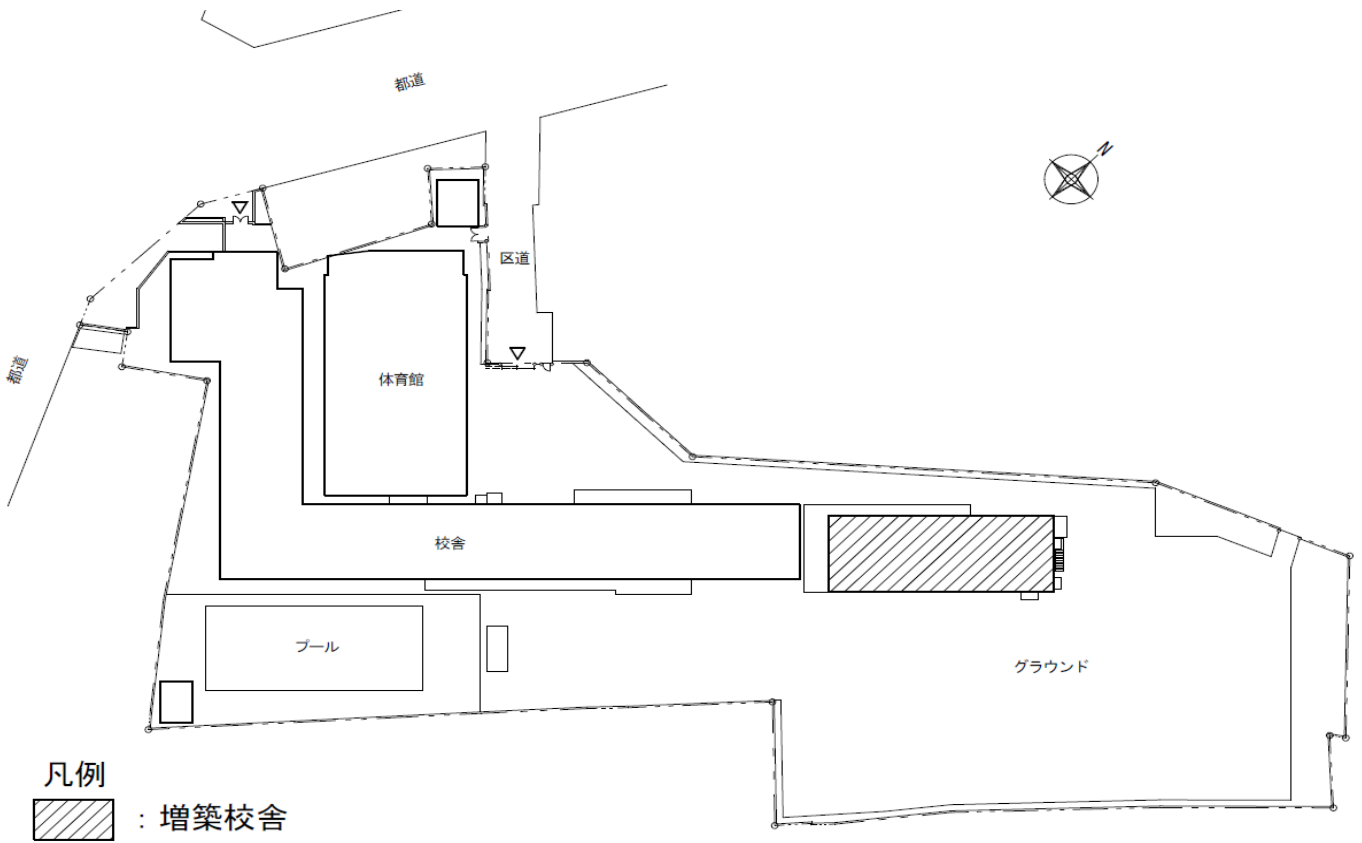



## 文京区立駒本小学校増築校舎借上げ 概要

契約件名	文京区立駒本小学校増築校舎借上げ
設置場所	文京区向丘二丁目37番5号
敷地面積	6,001.15 m <sup>2</sup>
契約期間	令和4年7月1日から令和9年3月31日まで
地域地区	<p>1 都市計画道路（補助93号線、計画幅員20m、未整備）から20mの範囲 近隣商業地域、31m第三種高度地区、防火地域 建蔽率：80% 容積率：400%</p> <p>2 都市計画道路（放射10号線、計画幅員30m、未整備）から20mの範囲 商業地域、46m高度地区、防火地域 建蔽率：80% 容積率：600%</p> <p>3 都市計画道路（放射10号線、計画幅員30m、未整備）から20mを超えて40mの範囲 第一種中高層住居専用地域、31m第三種高度地区、準防火地域 日影規制：4時間-2.5時間（測定面4m） 建蔽率：60% 容積率：300%</p> <p>4 上記アからウまでの範囲以外の範囲 第一種中高層住居専用地域、第三種高度地区、17m高度地区、準防火地域 日影規制：4時間-2.5時間（測定面4m） 建蔽率：60%、容積率：300%</p>
用途	小学校、育成室（児童福祉施設）
構造	鉄骨造
規模	地上2階建 高さ 6.45m 建築面積 309.78 m <sup>2</sup> 延床面積 544.59 m <sup>2</sup>
契約概要	実施設計、増築校舎建設、既存校舎改修、外構改修（校庭改修含む）、増築校舎賃貸借

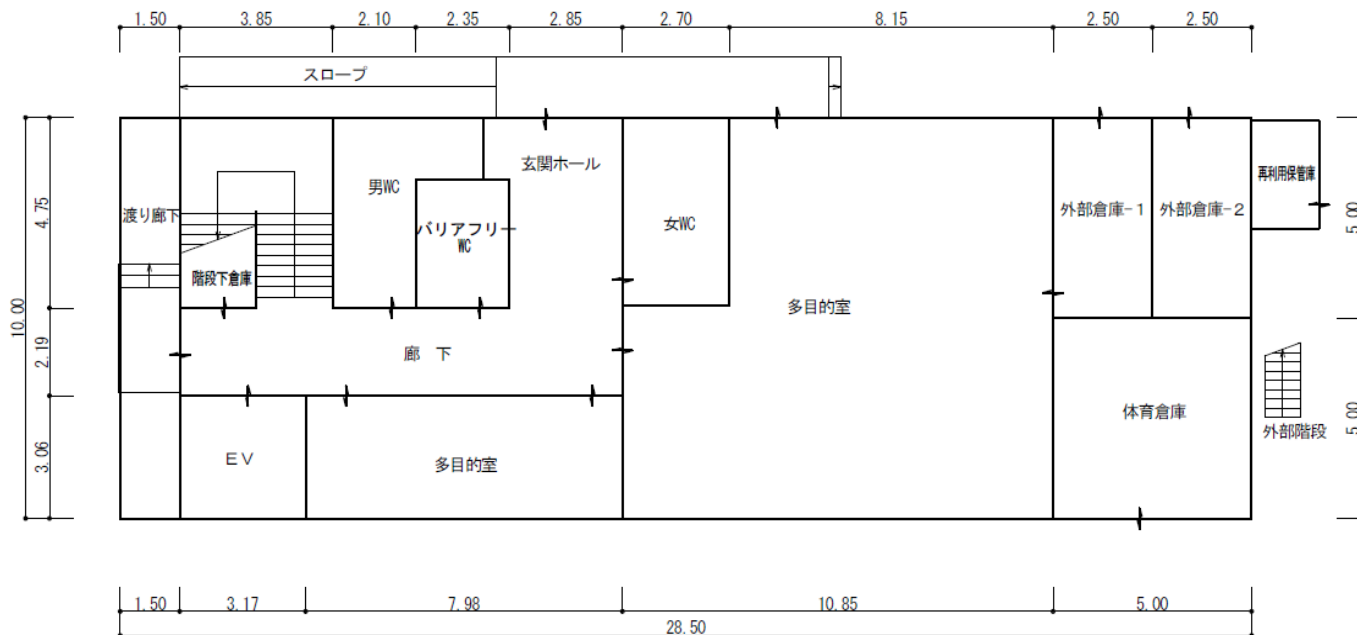


案内図

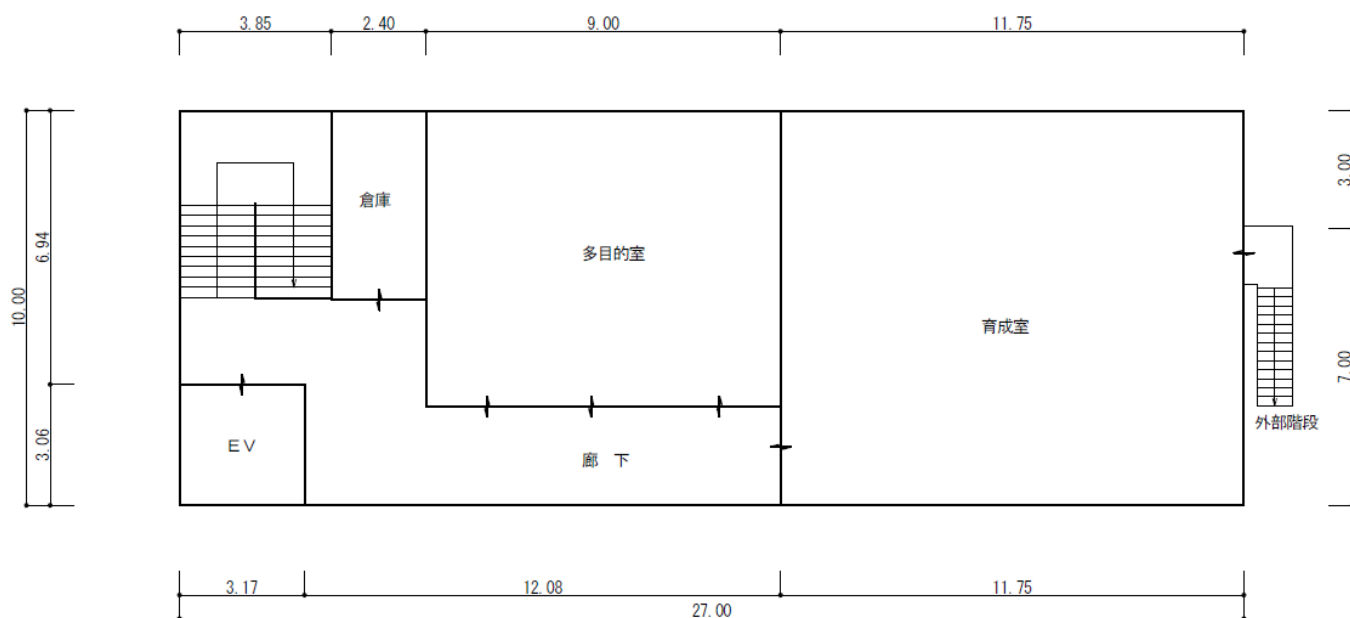


凡例  
 : 増築校舎

増築校舎配置図



増築校舎1階平面図



増築校舎2階平面図