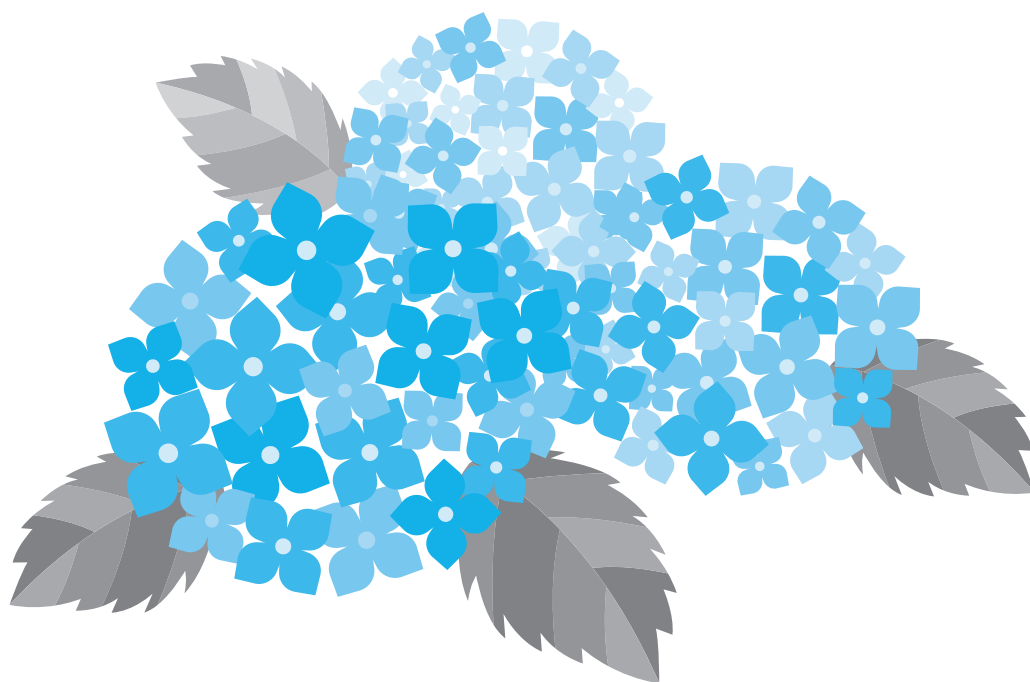


# ふみ みやこ 「文の京」 ハートフルプラン

文京区地域福祉保健計画

## 高齢者・介護保険事業計画

令和3年度～令和5年度



文京区



「文の京」ハートフルプラン  
文京区地域福祉保健計画

# 高齢者・介護保険事業計画

---

令和3年度～令和5年度



文京区





# 目次

<b>第1章 策定の考え方</b> .....	1
1 計画の目的.....	3
2 計画の性格・位置づけ.....	4
3 計画策定の検討体制.....	5
4 計画の期間.....	6
5 計画の推進に向けて.....	7
<b>第2章 地域福祉保健計画の基本理念・基本目標等</b> .....	11
1 基本理念.....	13
2 基本目標.....	14
3 新たな感染症への対策を踏まえた今後の地域福祉保健活動のために.....	15
<b>第3章 高齢者を取り巻く現状と課題</b> .....	17
1 文京区の地域特性.....	19
2 高齢者等実態調査から見た高齢者を取り巻く現状と課題.....	33
<b>第4章 主要項目及びその方向性</b> .....	63
1 地域でともに支え合うしくみの充実.....	65
2 在宅サービス等の充実と多様な住まい方の支援や取組.....	65
3 健康で豊かな暮らしの実現.....	66
4 いざという時のための体制づくり.....	66
<b>第5章 計画の体系と計画事業</b> .....	67
1 計画の体系.....	69
2 計画事業.....	74
[資料] 計画の体系と計画事業の全体図 .....	102

<b>第6章 地域包括ケアシステムの推進</b> .....	105
1 地域包括ケアシステムの実現に向けた取組 .....	107
[資料] 文京区が描く「地域包括ケアシステム」のイメージ図 .....	116
<b>第7章 地域支援事業の推進</b> .....	119
1 地域支援事業の概要 .....	121
2 介護予防・日常生活支援総合事業 .....	122
3 包括的支援事業 .....	129
4 任意事業 .....	131
<b>第8章 介護保険事業の現状と今後の見込み</b> .....	135
1 第1号被保険者数の実績と推計 .....	137
2 要介護・要支援認定者数の実績と推計 .....	138
3 第7期計画(平成30～令和2年度)と実績 .....	140
4 第8期計画(令和3～5年度)の介護サービス利用見込み .....	148
5 介護基盤整備について .....	162
6 第1号被保険者の保険料の算出 .....	164
<b>第9章 介護保険制度の運営</b> .....	175
1 高齢者の自立支援、介護予防・重度化防止に向けた取組 .....	177
2 介護給付の適正化 .....	179
3 PDCAサイクルの推進による保険者機能強化 .....	184
4 介護人材の確保・定着等 .....	185
5 利用者の負担割合等の制度 .....	187
<b>資料編</b>	
1 計画策定の検討体制・経緯 .....	193
2 第8期介護保険制度の主な改正のポイント .....	210
3 日常生活圏域一覧 .....	211
4 高齢者・介護保険関係施設等一覧 .....	212
文京区高齢者・介護保険関係施設マップ .....	216