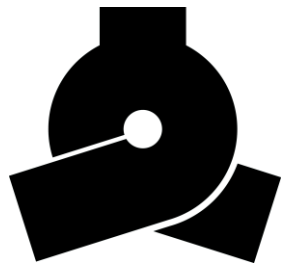


令和2年度版

(令和元年度実績)

# 税 務 概 要



紋章



シンボルマーク

文 京 区

## 凡 例

1. 本書は主として決算時点（年度経過後の5月31日）でとらえた数値を用い、それ以外の場合は各統計表または注によって集計時期を示した。
2. 統計表中の符号の用法は次のとおりである。
  - 「 - 」 皆無または該当数字なし
  - 「0.0」 単位未満の数字
3. 数値については、原則として表示単位未満を四捨五入し、端数調整をしていないため、合計等と一致しない場合がある。

## 目 次

I	区の概要	1
1.	位置・面積	1
2.	人口・世帯	2
(1)	人口・世帯の推移	2
(2)	年齢階層別男女別人口	2
(3)	年齢別男女別人口構成図	3
3.	区の財政	4
(1)	年度別一般会計決算額	4
(2)	決算収入額に占める特別区税収入額の割合	6
II	税務機構	7
1.	事務分掌	7
III	税収	8
1.	年度別特別区税決算額	8
2.	特別区税の推移（調定額、収納額）	13
(1)	調定額と税目別構成比の推移	13
(2)	調定額と収納額の推移	14
3.	特別区税の負担状況	15
(1)	令和元年度23区特別区税負担額の比較	15
(2)	負担状況の推移	16
4.	特別区税制	18
IV	課税	20
1.	特別区民税	20
(1)	課税標準額段階別納税義務者数	20
(2)	納税義務者数の推移	25
(3)	徴収方法別納付者数の推移（延べ人数）	25
(4)	人口の推移と納税義務者数	26
(5)	非課税者数の推移	26
(6)	退職分離課税調定額の推移	27
(7)	譲渡分離課税調定額の推移	28
2.	軽自動車税	29
3.	特別区たばこ税	30
(1)	23区別売渡本数及び調定額	30
(2)	売渡本数及び調定額の推移	31
4.	入湯税	31
V	納税	32

1. 特別区民税滞納整理状況.....	32
2. 滞納処分等の状況.....	34
3. 収納手段利用状況.....	36
(1) 税目別 収納手段利用状況.....	36
(2) 口座数 .....	37
4. 税証明発行件数 .....	37
5. 納税貯蓄組合 .....	37
参考資料 .....	38
2 3 区特別区税徴収実績 .....	38
これまでの特別区税制の改正.....	48

# I 区の概要

## 1. 位置・面積

文京区は、旧小石川・本郷の両区が合併して昭和22年3月15日に発足した。その位置は東京都の区の存する区域（23区）の中心に近く、都心3区のやや北西部に位置する。皇居を中心とすればその北位にあり、南部は神田川をへだてて千代田区の神田に接し、南西部は新宿区、西部より北西部は豊島区、北部は北区、北東部は荒川区の日暮里、東部は台東区の上野地区に接している。面積は11.29平方キロメートル、周囲は約21キロメートルの地域である。



## 2. 人口・世帯

### (1) 人口・世帯の推移

(各年1月1日現在)

年	世帯		人口		成年者	
	世帯数	前年比	人数	前年比	人数	前年比
27	112,806	—	207,413	—	176,580	—
28	114,459	101.5	210,312	101.4	178,432	101.0
29	116,661	101.9	213,969	101.7	180,920	101.4
30	118,654	101.7	217,419	101.6	183,532	101.4
31	121,128	102.1	221,489	101.9	186,412	101.6
02(参考値)	123,849	102.2	226,114	102.1	190,031	101.9

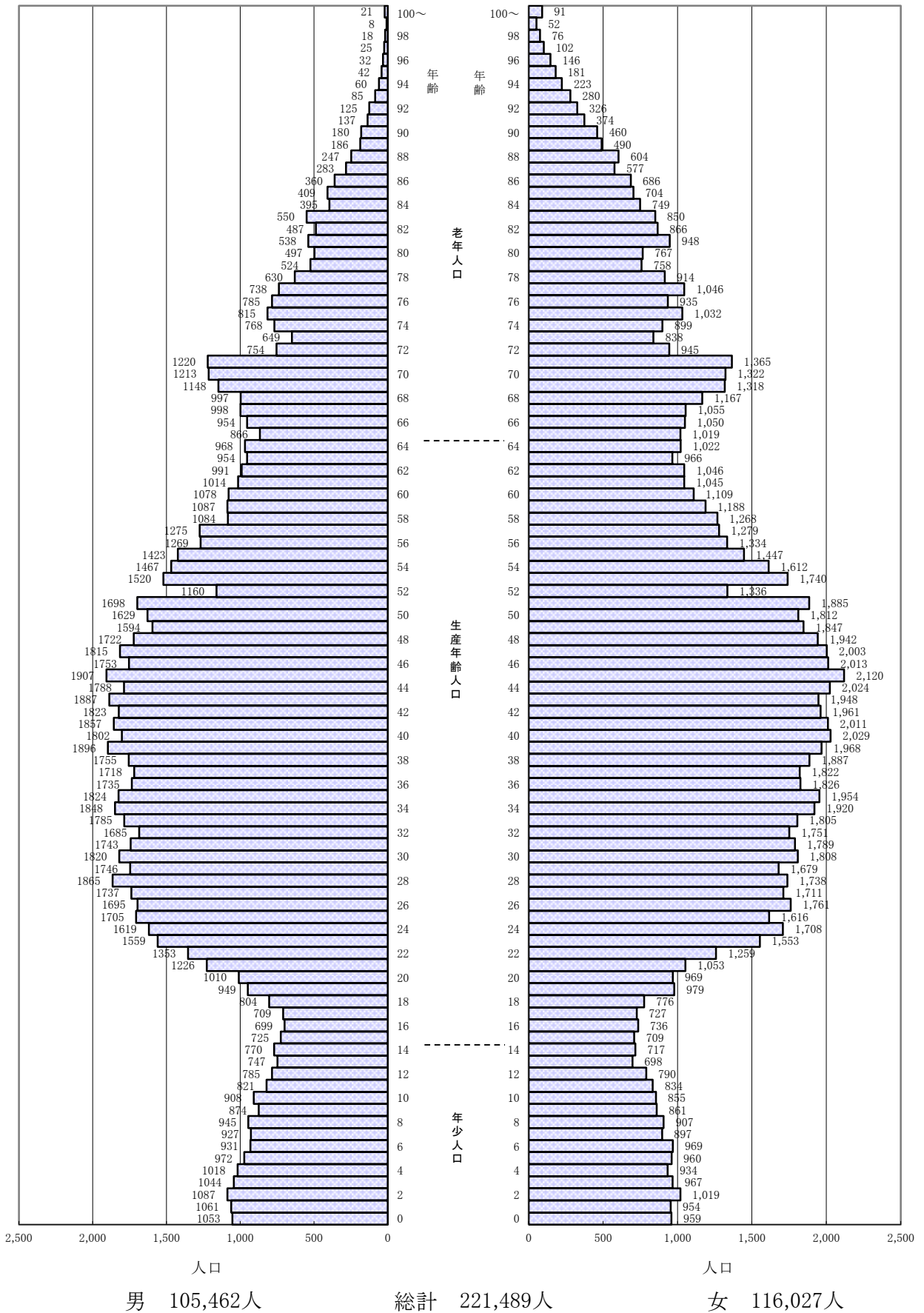
### (2) 年齢階層別男女別人口

(平成31年1月1日現在)

年齢階層	区分	総数	男	女
総数		221,489	105,462	116,027
年少人口		27,264	13,943	13,321
0～4歳		10,096	5,263	4,833
5～9		9,243	4,649	4,594
10～14		7,925	4,031	3,894
生産年齢人口		151,266	73,775	77,491
15～19		7,813	3,886	3,927
20～24		13,309	6,767	6,542
25～29		17,253	8,748	8,505
30～34		17,954	8,881	9,073
35～39		18,385	8,928	9,457
40～44		19,130	9,157	9,973
45～49		18,716	8,791	9,925
50～54		15,859	7,474	8,385
55～59		12,654	6,138	6,516
60～64		10,193	5,005	5,188
老年人口		42,959	17,744	25,215
65～69		10,572	4,963	5,609
70～74		9,973	4,604	5,369
75～79		8,177	3,492	4,685
80～		14,237	4,685	9,552

(3) 年齢別男女別人口構成図

(平成31年1月1日現在)



### 3. 区の財政

#### (1) 年度別一般会計決算額

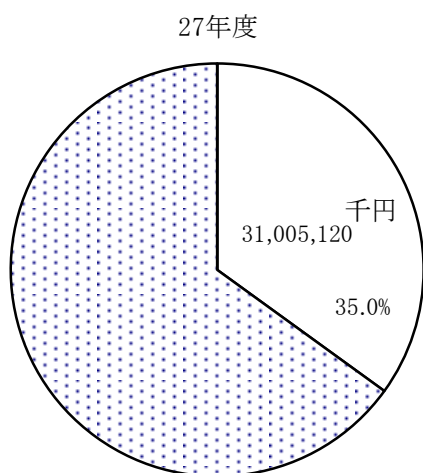
款 別		平成 27 年度			平成 28 年度		
		決算額	構成比	前年比	決算額	構成比	前年比
		千円	%	%	千円	%	%
	<b>歳 入 総 額</b>	<b>88,635,612</b>	<b>100.0</b>	<b>107.5</b>	<b>86,894,227</b>	<b>100.0</b>	<b>98.0</b>
歳 入	1. 特別区税	31,005,120	35.0	102.8	32,006,232	36.8	103.2
	2. 利子割交付金	422,093	0.5	86.7	118,320	0.1	28.0
	3. 配当割交付金	509,448	0.6	82.9	386,865	0.5	75.9
	4. 株式等譲渡所得割交付金	503,341	0.6	97.2	226,061	0.3	44.9
	5. 自動車取得税交付金	121,105	0.1	141.0	121,236	0.1	100.1
	6. 環境性能割交付金	-	-	-	-	-	-
	7. 地方譲与税	270,237	0.3	104.6	267,275	0.3	98.9
	8. 地方消費税交付金	6,364,870	7.2	156.0	5,739,023	6.6	90.2
	9. 地方特例交付金	50,264	0.1	94.6	50,525	0.1	100.5
	10. 特別区交付金	19,296,638	21.8	103.1	17,156,367	19.8	88.9
	11. 交通安全対策特別交付金	19,994	0.0	104.1	19,186	0.0	96.0
	12. 分担金及び負担金	1,531,284	1.7	107.8	1,653,011	1.9	107.9
	13. 使用料及び手数料	1,771,966	2.0	101.6	1,948,104	2.2	109.9
	14. 国庫支出金	8,920,405	10.1	104.1	9,434,531	10.9	105.8
	15. 都支出金	4,442,157	5.0	105.1	4,865,929	5.6	109.5
	16. 財産収入	344,776	0.4	99.7	930,574	1.1	269.9
	17. 繰入金	6,436,252	7.2	110.4	7,057,477	8.1	109.7
	18. 繰越金	4,725,388	5.3	164.8	2,950,645	3.4	62.4
	19. 諸収入	1,796,598	2.0	97.5	1,860,855	2.1	103.6
	20. 寄付金	103,676	0.1	96.9	102,010	0.1	98.4
	21. 特別区債	-	-	皆減	-	-	-
	<b>歳 出 総 額</b>	<b>85,684,967</b>	<b>100.0</b>	<b>110.2</b>	<b>83,723,470</b>	<b>100.0</b>	<b>97.7</b>
歳 出	1. 議会費	692,574	0.8	107.6	649,332	0.8	93.8
	2. 総務費	12,717,601	14.8	92.8	11,516,679	13.8	90.6
	3. 区民費	2,917,547	3.4	103.7	2,870,269	3.4	98.4
	4. 産業経済費	541,692	0.6	90.6	540,939	0.6	99.9
	5. 民生費	35,120,821	41.0	106.8	37,691,853	45.0	107.3
	6. 衛生費	3,499,062	4.1	102.5	3,750,649	4.5	107.2
	7. 都市整備費	1,653,484	1.9	102.0	1,722,564	2.1	104.2
	8. 土木費	3,649,508	4.3	122.8	3,761,028	4.5	103.1
	9. 資源環境費	3,315,000	3.9	96.4	3,310,685	3.9	99.9
	10. 教育費	13,692,607	16.0	139.8	12,123,473	14.5	88.5
	11. 諸支出金	7,885,071	9.2	134.6	5,785,999	6.9	73.4
	12. 予備費（補充額）	-	-	-	-	-	-

注:「決算額」は1円単位の数値を千円単位(四捨五入)で表示

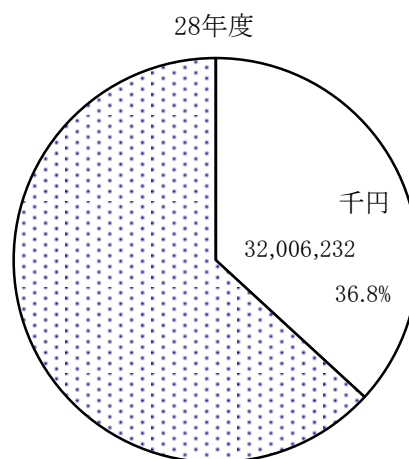


平成 29 年度			平成 30 年度			令和 元年度		
決算額	構成比	前年比	決算額	構成比	前年比	決算額	構成比	前年比
千円	%	%	千円	%	%	千円	%	%
<b>93,369,594</b>	<b>100.0</b>	<b>107.5</b>	<b>104,179,886</b>	<b>100.0</b>	<b>111.6</b>	<b>117,301,879</b>	<b>100.0</b>	<b>112.6</b>
32,878,685	35.2	102.7	33,665,666	32.3	102.4	34,898,453	29.8	103.7
128,166	0.1	108.3	138,189	0.1	107.8	105,384	0.1	76.3
529,145	0.6	136.8	461,111	0.4	87.1	525,005	0.4	113.9
532,855	0.6	235.7	377,805	0.4	70.9	324,953	0.3	86.0
152,182	0.2	125.5	159,580	0.2	104.9	80,057	0.1	50.2
-	-	-	-	-	-	28,288	0.0	皆増
266,300	0.3	99.6	268,665	0.3	100.9	274,855	0.2	102.3
5,944,127	6.4	103.6	5,070,902	4.9	85.3	4,853,432	4.1	95.7
54,955	0.1	108.8	55,649	0.1	101.3	609,857	0.5	1095.9
17,085,541	18.3	99.6	19,393,678	18.6	113.5	22,315,957	19.0	115.1
17,651	0.0	92.0	15,459	0.0	87.6	15,035	0.0	97.3
1,752,274	1.9	106.0	1,895,514	1.8	108.2	1,773,412	1.5	93.6
1,962,626	2.1	100.7	1,957,053	1.9	99.7	1,984,489	1.7	101.4
11,152,571	11.9	118.2	12,649,353	12.1	113.4	17,293,641	14.7	136.7
5,962,684	6.4	122.5	7,474,408	7.2	125.4	10,290,922	8.8	137.7
595,118	0.6	64.0	393,753	0.4	66.2	724,625	0.6	184.0
8,550,907	9.1	121.2	11,278,696	10.8	131.9	12,400,663	10.6	109.9
3,170,757	3.4	107.5	5,382,246	5.2	169.7	6,049,991	5.2	112.4
2,088,217	2.2	112.2	2,163,426	2.1	103.6	2,304,704	2.0	106.5
178,720	0.2	175.2	183,752	0.2	102.8	239,157	0.2	130.2
366,114	0.4	皆増	1,194,983	1.1	326.4	209,000	0.2	17.5
<b>87,987,348</b>	<b>100.0</b>	<b>105.1</b>	<b>98,129,895</b>	<b>100.0</b>	<b>111.5</b>	<b>110,666,479</b>	<b>100.0</b>	<b>112.8</b>
642,937	0.7	99.0	633,051	0.6	98.5	634,776	0.6	100.3
10,200,957	11.6	88.6	13,023,913	13.3	127.7	11,799,347	10.7	90.6
3,018,412	3.4	105.2	3,048,983	3.1	101.0	2,901,959	2.6	95.2
506,389	0.6	93.6	500,174	0.5	98.8	995,990	0.9	199.1
38,874,570	44.2	103.1	41,351,811	42.1	106.4	49,298,057	44.5	119.2
4,085,944	4.7	108.9	4,176,669	4.3	102.2	4,683,266	4.2	112.1
2,834,741	3.2	164.6	4,587,007	4.7	161.8	10,134,184	9.2	220.9
4,463,430	5.1	118.7	5,428,270	5.5	121.6	4,451,833	4.0	82.0
3,417,239	3.9	103.2	3,404,033	3.5	99.6	3,505,461	3.2	103.0
15,864,110	18.0	130.9	18,193,806	18.5	114.7	18,558,910	16.8	102.0
4,078,620	4.6	70.5	3,782,179	3.9	92.7	3,702,696	3.3	97.9
-	-	-	-	-	-	(1,770)	-	皆増

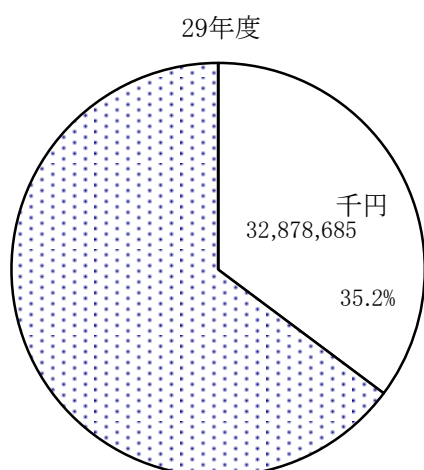
(2) 決算収入額に占める特別区税収入額の割合



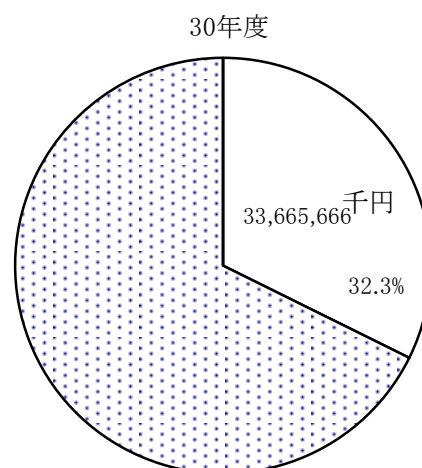
全体 88,635,612千円



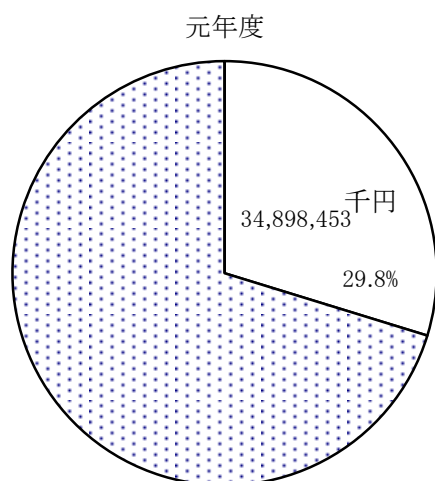
全体 86,894,227千円



全体 93,369,594千円



全体 104,179,886千円



全体 117,301,879千円

## II 税務機構

### 1. 事務分掌

(平成31年4月1日現在)

	分 掌 事 務	常勤	会計年度 任用職員
		53(人)	16(人)
税務係	1. 軽自動車税の賦課に関する事。 2. 税務統計に関する事。 3. 区税の証明に関する事。 4. 区税事務の企画調整に関する事。 5. 区の税制に関する事。 6. 納税貯蓄組合に関する事。 7. 課内他の係に属しない事。	7	1
収納管理係	1. 区税の収納管理に関する事。 2. 特別区民税及び軽自動車税の徴収に関する事。 3. 特別区たばこ税の徴収に関する事。 4. 入湯税の徴収に関する事。 5. 納税奨励に関する事。	7	—
課税第一係	1. 特別区民税賦課事務の連絡調整に関する事。 2. 特別区民税の賦課に関する事。	14	3
課税第二係	1. 特別区民税の賦課に関する事。	12	7
納税係	1. 滞納金徴収事務の連絡調整に関する事。 2. 滞納金の徴収に関する事。 3. 徴収金の嘱託及び受託に関する事。 4. 滞納処分に関する事。 5. 滞納処分における換価及び公売に関する事。	12	5
滞納整理主査	1. 困難な滞納金の整理に関する事。 2. 徴収事務に係る特命事項に関する事。	1	—

注：課長は税務係に含む。

### Ⅲ 税収

#### 1. 年度別特別区税決算額

平成27年度

	予 算 額	調 定		収 入		収入率	対 予 算 増 △ 減
		金 額	前年比	金 額	前年比		
特 別 区 税	千円 30,697,840	千円 31,481,918	% 102.2	千円 31,005,120	% 102.8	% 98.5	千円 307,280
特別区民税	29,412,075	30,193,466	102.5	29,719,636	103.0	98.4	307,561
現年課税分	29,186,544	29,671,824	103.3	29,508,130	103.3	99.4	321,586
普通徴収	9,951,021	10,311,811	98.3	10,175,318	98.4	98.7	224,297
特別徴収 (年金特別徴収:内数)	19,147,877	19,167,321 (450,524)	105.8	19,155,297	105.8	99.9	7,420
小計	29,098,898	29,479,132	103.1	29,330,616	103.1	99.5	231,718
過年度分	87,646	192,692	173.4	177,514	176.0	92.1	89,868
滞納繰越分	225,531	521,642	70.3	211,506	73.4	40.5	△ 14,025
軽自動車税	43,384	49,203	98.1	46,234	108.0	94.0	2,850
現年度分	41,693	43,299	101.0	42,608	103.1	98.4	915
過年度分	1	138	523.5	110	530.8	79.9	109
滞納繰越分	1,690	5,766	79.3	3,516	239.7	61.0	1,826
特別区たばこ税	1,211,534	1,209,196	96.6	1,209,196	96.6	100.0	△ 2,338
現年課税分	1,211,533	1,209,196	96.6	1,209,196	96.6	100.0	△ 2,337
滞納繰越分	1	-	-	-	-	-	△ 1
入湯税	30,847	30,054	94.6	30,054	94.6	100.0	△ 793
現年課税分	30,847	30,054	94.6	30,054	94.6	100.0	△ 793

注:「調定金額」、「収入金額」、「対予算増△減」は1円単位の数値を千円単位(四捨五入)で表示

平成28年度

	予 算 額	調 定		収 入		収入率	対 予 算 増 △ 減
		金 額	前年比	金 額	前年比		
特 別 区 税	千円 31,710,744	千円 32,404,057	% 102.9	千円 32,006,231	% 103.2	% 98.8	千円 295,487
特別区民税	30,468,631	31,174,442	103.2	30,780,467	103.6	98.7	311,836
現年課税分	30,320,130	30,753,763	103.6	30,615,172	103.8	99.5	295,042
普通徴収	10,194,781	10,516,800	102.0	10,400,888	102.2	98.9	206,107
特別徴収 (年金特別徴収:内数)	19,983,645	20,104,020 (451,344)	104.9	20,092,353	104.9	99.9	108,708
小計	30,178,426	30,620,820	103.9	30,493,241	104.0	99.6	314,815
過年度分	141,704	132,943	69.0	121,931	68.7	91.7	△ 19,773
滞納繰越分	148,501	420,680	80.6	165,295	78.2	39.3	16,794
軽自動車税	50,656	58,428	118.7	54,577	118.0	93.4	3,921
現年度分	49,812	55,311	127.7	53,651	125.9	97.0	3,839
過年度分	1	13	9.3	13	11.6	100.0	12
滞納繰越分	843	3,104	53.8	914	26.0	29.4	71
特別区たばこ税	1,161,868	1,142,677	94.5	1,142,677	94.5	100.0	△ 19,191
現年課税分	1,161,867	1,142,677	94.5	1,142,677	94.5	100.0	△ 19,190
滞納繰越分	1	-	-	-	-	-	△ 1
入湯税	29,589	28,510	94.9	28,510	94.9	100.0	△ 1,079
現年課税分	29,589	28,510	94.9	28,510	94.9	100.0	△ 1,079

注:「調定金額」、「収入金額」、「対予算増△減」は1円単位の数値を千円単位(四捨五入)で表示

平成29年度

	予 算 額	調 定		収 入		収入率	対 予 算 増 △ 減
		金 額	前年比	金 額	前年比		
特 別 区 税	千円 32,814,564	千円 33,181,979	% 102.4	千円 32,878,685	% 102.7	% 99.1	千円 64,121
特別区民税	31,695,089	32,034,043	102.8	31,732,657	103.1	99.1	37,568
現年課税分	31,584,690	31,742,348	103.2	31,608,656	103.2	99.6	23,966
普通徴収	10,242,280	10,452,922	99.4	10,349,962	99.5	99.0	107,682
特別徴収 (年金特別徴収:内数)	21,200,070	21,167,359 (468,917)	105.3	21,145,905	105.2	99.9	△ 54,165
小計	31,442,350	31,620,280	103.3	31,495,866	103.3	99.6	53,516
過年度分	142,340	122,067	91.8	112,790	92.5	92.4	△ 29,550
滞納繰越分	110,399	291,695	69.3	124,000	75.0	42.5	13,601
軽自動車税	54,334	57,898	99.1	55,990	102.6	96.7	1,656
現年度分	53,162	54,883	99.2	54,346	101.3	99.0	1,184
過年度分	1	52	406.3	34	262.5	64.6	33
滞納繰越分	1,171	2,964	95.5	1,611	176.4	54.4	440
特別区たばこ税	1,039,752	1,063,421	93.1	1,063,421	93.1	100.0	23,669
現年課税分	1,039,751	1,063,421	93.1	1,063,421	93.1	100.0	23,670
滞納繰越分	1	-	-	-	-	-	△ 1
入湯税	25,389	26,617	93.4	26,617	93.4	100.0	1,228
現年課税分	25,389	26,617	93.4	26,617	93.4	100.0	1,228

注:「調定金額」、「収入金額」、「対予算増△減」は1円単位の数値を千円単位(四捨五入)で表示

平成30年度

	予 算 額	調 定		収 入		収入率	対 予 算 増 △ 減
		金 額	前年比	金 額	前年比		
	千円	千円	%	千円	%	%	千円
<b>特 別 区 税</b>	<b>33,444,324</b>	<b>33,925,239</b>	<b>102.2</b>	<b>33,665,666</b>	<b>102.4</b>	<b>99.2</b>	<b>221,342</b>
特別区民税	32,339,082	32,792,367	102.4	32,533,787	102.5	99.2	194,705
現年課税分	32,230,444	32,516,421	102.4	32,428,441	102.6	99.7	197,997
普通徴収	10,101,297	10,311,993	98.7	10,251,438	99.0	99.4	150,141
特別徴収	21,972,611	22,011,676	104.0	22,008,565	104.1	100.0	35,954
(年金特別徴収:内数)		(466,219)					
小計	32,073,908	32,323,669	102.2	32,260,004	102.4	99.8	186,096
過年度分	156,536	192,752	157.9	168,437	149.3	87.4	11,901
滞納繰越分	108,638	275,946	94.6	105,346	85.0	38.2	△ 3,292
軽自動車税	52,588	56,262	97.2	55,269	98.7	98.2	2,681
現年度分	51,753	54,863	100.0	54,481	100.2	99.3	2,728
過年度分	1	13	24.6	9	26.2	68.8	8
滞納繰越分	834	1,386	46.8	780	48.4	56.2	△ 54
特別区たばこ税	1,026,882	1,050,353	98.8	1,050,353	98.8	100.0	23,471
現年課税分	1,026,881	1,050,353	98.8	1,050,353	98.8	100.0	23,472
滞納繰越分	1	-	-	-	-	-	△ 1
入湯税	25,772	26,257	98.6	26,257	98.6	100.0	485
現年課税分	25,772	26,257	98.6	26,257	98.6	100.0	485

注:「調定金額」、「収入金額」、「対予算増△減」は1円単位の数値を千円単位(四捨五入)で表示

令和元年度

	予 算 額	調 定		収 入		収入率	対 予 算 増 △ 減
		金 額	前年比	金 額	前年比		
特 別 区 税	千円 34,758,703	千円 35,248,062	% 103.9	千円 34,898,452	% 103.7	% 99.0	千円 139,749
特別区民税	33,681,880	34,142,289	104.1	33,793,544	103.9	99.0	111,664
現年課税分	33,591,234	33,897,455	104.2	33,708,700	103.9	99.4	117,466
普通徴収	10,394,861	10,563,690	102.4	10,424,132	101.7	98.7	29,271
特別徴収 (年金特別徴収:内数)	23,071,725	23,105,124 (456,637)	105.0	23,065,770	104.8	99.8	△ 5,955
小計	33,466,586	33,668,814	104.2	33,489,902	103.8	99.5	23,316
過年度分	124,648	228,641	118.6	218,798	129.9	95.7	94,150
滞納繰越分	90,646	244,834	88.7	84,844	80.5	34.7	△ 5,802
軽自動車税	54,337	56,921	101.2	56,056	101.4	98.5	1,719
環境性能割	627	1,095	皆増	1,095	皆増	100.0	468
種別割	53,710	55,826	99.2	54,961	99.4	98.5	1,251
現年度分	53,008	55,050	100.3	54,616	100.2	99.2	1,608
過年度分	1	8	62.5	8	90.9	100.0	7
滞納繰越分	701	768	55.4	337	43.2	43.9	△ 364
特別区たばこ税	994,795	1,021,326	97.2	1,021,326	97.2	100.0	26,531
現年課税分	994,794	1,021,326	97.2	1,021,326	97.2	100.0	26,532
滞納繰越分	1	-	-	-	-	-	△ 1
入湯税	27,691	27,526	104.8	27,526	104.8	100.0	△ 165
現年課税分	27,691	27,526	104.8	27,526	104.8	100.0	△ 165

注:「調定金額」、「収入金額」、「対予算増△減」は1円単位の数値を千円単位(四捨五入)で表示



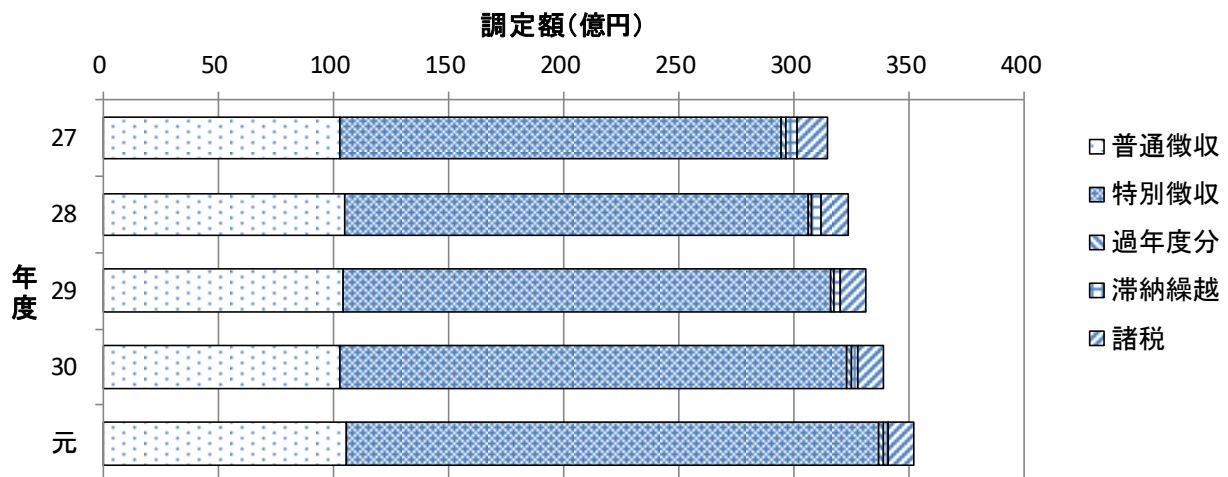
## 2. 特別区税の推移（調定額、収納額）

### (1) 調定額と税目別構成比の推移

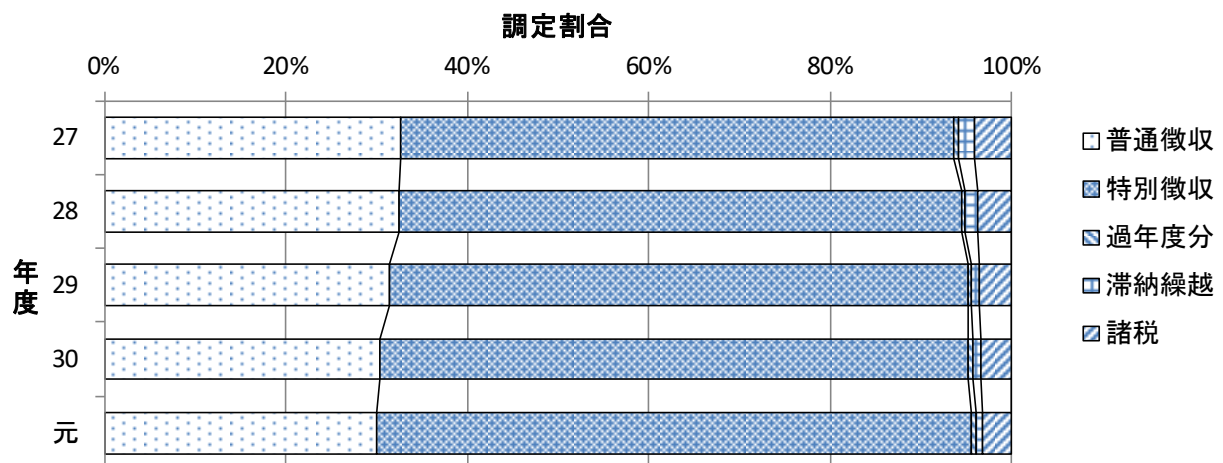
区分 年度	普通徴収		特別徴収		過年度分		滞納繰越		諸 税		合 計	
	億円	構成比 %	億円	構成比 %	億円	構成比 %	億円	構成比 %	億円	構成比 %	億円	構成比 %
27	103.1	32.8	191.7	60.9	1.9	0.6	5.2	1.7	12.9	4.1	314.8	100.0
28	105.2	32.5	201.0	62.0	1.3	0.4	4.2	1.3	12.3	3.8	324.0	100.0
29	104.5	31.5	211.7	63.8	1.2	0.4	2.9	0.9	11.5	3.5	331.8	100.0
30	103.1	30.4	220.1	64.9	1.9	0.6	2.8	0.8	11.3	3.3	339.3	100.0
元	105.6	30.0	231.1	65.6	2.3	0.6	2.4	0.7	11.1	3.1	352.5	100.0

注：諸税は、軽自動車税、特別区たばこ税及び入湯税である。

### 調定額の推移



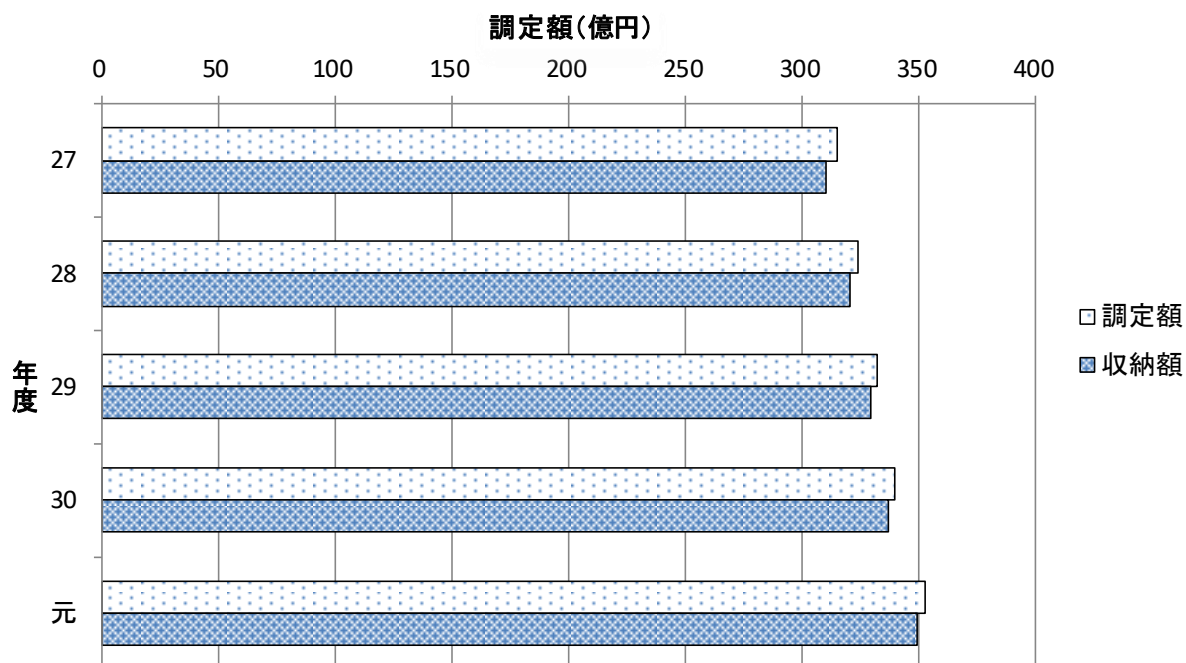
### 税目別構成比



(2) 調定額と収納額の推移

区分 \ 年度	27	28	29	30	元
調定額	314.8 億円	324.0 億円	331.8 億円	339.3 億円	352.5 億円
収納額	310.1	320.1	328.8	336.7	349.0
収納率	98.5 %	98.8 %	99.1 %	99.2 %	99.0 %

### 調定額と収納額



参考 ふるさと納税による調定額への影響推移(自治体への寄附金控除額)

区分 \ 年度	27	28	29	30	元
控除額	0.9 億円	5.3 億円	9.9 億円	13.6 億円	18.3 億円

注:各年度7月1日現在の課税状況調より推計

### 3. 特別区税の負担状況

(1) 令和元年度23区特別区税負担額の比較

区分 区名	平成31年 1月1日現在 人	平成31年 1月1日現在 世帯数	特別区民税 千円	特別区税 千円	区民一人当たり		一世帯当たり	
					特別 区民税 千円	特別 区税 千円	特別 区民税 千円	特別 区税 千円
千代田	63,635	35,830	18,201,873	22,004,737	286	346	508	614
中央 港	162,502	91,852	30,013,594	32,854,809	185	202	327	358
新宿	257,426	145,865	82,472,722	88,601,408	320	344	565	607
文京	346,162	219,639	46,150,390	51,439,618	133	149	210	234
台東	221,489	121,128	34,142,289	35,248,062	154	159	282	291
墨田	199,292	118,858	20,354,870	23,763,571	102	119	171	200
江東	271,859	150,855	23,748,580	25,978,929	87	96	157	172
品川	518,479	267,262	50,992,630	55,120,667	98	106	191	206
目黒	394,700	220,678	48,374,704	51,873,674	123	131	219	235
大田	279,342	156,583	46,386,110	48,297,992	166	173	296	308
世田谷	729,534	391,146	73,338,347	78,529,721	101	108	187	201
渋谷	908,907	479,792	125,582,400	130,138,430	138	143	262	271
中野	226,594	137,582	52,960,450	56,267,512	234	248	385	409
杉並	331,658	204,613	34,098,349	36,124,335	103	109	167	177
豊島	569,132	321,531	66,041,993	68,961,481	116	121	205	214
北	289,508	179,880	31,498,668	34,680,786	109	120	175	193
荒川	351,976	196,580	28,581,309	30,816,623	81	88	145	157
板橋	215,966	115,944	17,105,420	18,630,532	79	86	148	161
練馬	566,890	309,133	45,406,031	49,162,829	80	87	147	159
足立	732,433	370,567	65,313,219	69,122,037	89	94	176	187
葛飾	688,512	346,739	46,861,199	52,412,080	68	76	135	151
江戸川	462,591	233,158	33,130,173	36,503,455	72	79	142	157
計	698,031	342,016	50,822,341	55,967,409	73	80	149	164
計	9,486,618	5,157,231	1,071,577,661	1,152,500,697	113	121	208	223

注: 税額は調定額

## (2) 負担状況の推移

## ア. 文京区

区 分		年 度		27		28		29		30		元	
			前年比		前年比		前年比		前年比		前年比		
人	口	人(世帯)	%	人(世帯)	%	人(世帯)	%	人(世帯)	%	人(世帯)	%	人(世帯)	%
		207,413	101.5	210,312	101.4	213,969	101.7	217,419	101.6	221,489	101.9		
世	帯	112,806	101.6	114,459	101.5	116,661	101.9	118,654	101.7	121,128	102.1		
		118,963	102.3	121,082	101.8	123,811	102.3	126,803	102.4	130,513	102.9		
		特別区民税納税義務者											
		千円	%	千円	%	千円	%	千円	%	千円	%	千円	%
現	特別区民税	29,479,132	103.1	30,620,820	103.9	31,620,280	103.3	32,323,669	102.2	33,668,814	104.2		
年	軽自動車税(環境性能割)	-	-	-	-	-	-	-	-	1,095	皆増		
分	軽自動車税(種別割)	43,299	101.0	55,311	127.7	54,883	99.2	54,863	100.0	55,050	100.3		
調	特別区たばこ税	1,209,196	96.6	1,142,677	94.5	1,063,421	93.1	1,050,353	98.8	1,021,326	97.2		
定	入湯税	30,054	94.6	28,510	94.9	26,617	93.4	26,257	98.6	27,526	104.8		
額	合 計	30,761,681	102.8	31,847,318	103.5	32,765,201	102.9	33,455,142	102.1	34,773,811	103.9		
		円	%	円	%	円	%	円	%	円	%		
	特別区税 (人口1人当たり)	148,311	101.2	151,429	102.1	153,131	101.1	153,874	100.5	157,000	102.0		
	特別区民税 (納税義務者1人当たり)	247,801	100.8	252,893	102.1	255,392	101.0	254,912	99.8	257,973	101.2		

注 (1)人口及び世帯数(外国人含む)は、各年1月1日現在

(2)調定額は、過年度分を除く現年度分調定額

イ. 23区全体

区 分		年 度		27		28		29		30		元	
		前年比		前年比		前年比		前年比		前年比			
		人(世帯)	%	人(世帯)	%	人(世帯)	%	人(世帯)	%	人(世帯)	%	人(世帯)	%
人	口	9,102,598	101.0	9,205,712	101.1	9,302,962	101.1	9,396,595	101.0	9,486,618	101.0		
世	帯	4,831,123	101.4	4,915,330	101.7	4,997,068	101.7	5,077,122	101.6	5,157,231	101.6		
特別区民税納税義務者		4,876,591	101.9	4,999,735	102.5	5,113,035	102.3	5,227,419	102.2	-	-		
		千円	%	千円	%	千円	%	千円	%	千円	%	千円	%
現	特別区民税	914,130,949	102.0	948,821,084	103.8	966,574,566	101.9	999,254,042	103.4	1,039,314,421	104.0		
年	軽自動車税(環境性能割)	-	-	-	-	-	-	-	-	76,212	皆増		
分	軽自動車税(種別割)	2,894,379	101.5	3,781,490	130.6	3,850,656	101.8	3,925,779	102.0	3,990,463	101.6		
調	特別区たばこ税	84,028,832	98.6	81,096,238	96.5	77,336,313	95.4	76,764,282	99.3	76,219,424	99.3		
定	入湯税	255,267	120.4	289,559	113.4	292,997	101.2	294,422	100.5	311,574	105.8		
額	合 計	1,001,309,427	101.7	1,033,988,371	103.3	1,048,054,532	101.4	1,080,238,525	103.1	1,119,912,094	103.7		
		円	%	円	%	円	%	円	%	円	%	円	%
特別区税 (人口1人当たり)		110,003	100.7	112,320	102.1	112,658	100.3	114,961	102.0	118,052	102.7		
特別区民税 (納税義務者1人当たり)		187,453	100.1	189,774	101.2	189,041	99.6	191,156	101.1	-	-		

注 (1)人口及び世帯数(外国人含む)は、各年1月1日現在

(2)元年度の特別区民税納税義務者数は、未集計

(3)調定額は、過年度分を除く現年度分調定額

#### 4. 特別区税制

区分	納税義務者	課税客体	課税標準
特別区民税	1. 区内に住所を有する個人 2. 区内に事務所、事業所又は家屋敷を有する個人で区内に住所を有しない者	個人の所得	1. 均等割 2. 所得割 前年の所得について算定した総所得金額、退職所得金額、山林所得金額及び土地等の譲渡所得金額
軽自動車税	原動機付自転車、軽自動車、小型特殊自動車及び二輪の小型自動車の所有者で、区内に主たる定置場を有する者	原動機付自転車、軽自動車、小型特殊自動車及び二輪の小型自動車	原動機付自転車、軽自動車、小型特殊自動車及び二輪の小型自動車の台数
	※環境性能割（令和元年10月1日より導入） 三輪以上の軽自動車を取得した者	三輪以上で、取得価額が50万円を超える軽自動車	三輪以上の軽自動車の取得価額（取得価額が50万円以下の場合には免税）
特別区たばこ税	卸売販売業者等	売渡し又は消費等に係る製造たばこ	売渡した製造たばこの本数
入湯税	鉱泉浴場の経営者	鉱泉浴場における入湯客	入湯客の入湯行為

(令和元年度)

税 率	賦課期日	納 期	徴収方法								
1. 均 等 割 …… 3,500円 2. 所 得 割 …… 課税標準額×6% ※退職所得、山林所得、土地建物などの譲渡所得については、特別の税計算で行う。	1月1日	1. 普通徴収分 6月、8月、10月、1月のそれぞれ末日 2. 給与特別徴収分 (12期/年) 6月から5月分を翌月10日 3. 年金特別徴収分 (6期/年) 4月から2月分を翌月10日 4. 分離退職所得に係る所得割 徴収の日の属する月の翌月10日	普通徴収  特別徴収  特別徴収  特別徴収								
1. 原動機付自転車 ① 50cc以下のもの… 2,000円 ② 90cc以下のもの… 2,000円 ③ 125cc以下のもの… 2,400円 ④ ミニカー …… 3,700円 2. 軽自動車 ① 二輪のもの… 3,600円 ② 三輪のもの… 3,900円 ③ 四輪以上のもの 乗 用 営業用… 6,900円 自家用… 10,800円 貨物用 営業用… 3,800円 自家用… 5,000円 3. 小型特殊自動車 ① 農耕作業用 …… 2,400円 ② その他 (フォークリフト等) …… 5,900円 4. 二輪の小型自動車 (250ccを超えるもの) (注1) 三輪・四輪以上には経過措置がある。 (注2) 平成30年4月1日から平成31年3月31日までに新規取得した車両 (新車) は令和元年度について軽減税率を適用する。	4月1日	5月末日	普通徴収								
1. 電気自動車・天然ガス自動車…… 非課税 2. 上記以外の軽自動車…… 燃費性能等に応じて0~2% (注) 令和元年10月1日から令和2年3月31日までに取得した自家用乗用車については、1%軽減する。	車両取得時	車両取得の登録時に申告、納付する。	申告納付								
従量税方式 <table border="1" style="margin-left: auto; margin-right: auto;"> <thead> <tr> <th>課税標準</th> <th>種類</th> <th>税率</th> </tr> </thead> <tbody> <tr> <td rowspan="2">当該市区町村内での 総売渡本数</td> <td>旧3級品以外</td> <td>5,692円</td> </tr> <tr> <td>旧3級品</td> <td>4,000円</td> </tr> </tbody> </table> ※税率は1,000本あたり ※旧3級品とは、エコー、わかば、ゴールデンバット等である。 ※旧3級品に係る特例税率は、令和元年9月30日に廃止となり、令和元年10月1日からは、旧3級品以外と同じ税率になります。	課税標準	種類	税率	当該市区町村内での 総売渡本数	旧3級品以外	5,692円	旧3級品	4,000円	売渡し時	翌月末日までに前月分を区へ申告、納付する。	申告納付
課税標準	種類	税率									
当該市区町村内での 総売渡本数	旧3級品以外	5,692円									
	旧3級品	4,000円									
定額方式 入湯客1人1日の入湯に対し、150円の定額税率	入湯時	翌月末日までに前月分を区へ申告、納付する。	申告納付								

#### IV 課税

##### 1. 特別区民税

##### (1) 課税標準額段階別納税義務者数

(各年度7月1日現在の課税状況調による)

平成27年度

区 分 課 税 標 準 額	納税義務者		税 額 (所得割)	
		構 成 比		構 成 比
	人	%	千円	%
10万円以下	2,694	2.4	185,572	0.6
10万円を超え 100万円以下	22,032	19.7	784,045	2.7
100万円を超え 200万円以下	24,700	22.0	2,162,532	7.5
200万円を超え 300万円以下	18,050	16.1	2,683,476	9.3
300万円を超え 400万円以下	11,660	10.4	2,425,145	8.4
400万円を超え 550万円以下	10,763	9.6	3,047,629	10.6
550万円を超え 700万円以下	6,332	5.7	2,394,012	8.3
700万円を超え 1,000万円以下	6,825	6.1	3,411,018	11.8
1,000万円を超えるもの	9,013	8.0	11,731,162	40.7
合 計	112,069	100.0	28,824,591	100.0



平成28年度

区 分 課 税 標 準 額	納税義務者		税 額 (所得割)	
		構 成 比		構 成 比
	人	%	千円	%
10万円以下	2,711	2.4	309,530	1.0
10万円を超え 100万円以下	22,190	19.3	843,727	2.8
100万円を超え 200万円以下	25,542	22.2	2,246,722	7.6
200万円を超え 300万円以下	18,328	15.9	2,713,897	9.1
300万円を超え 400万円以下	11,928	10.4	2,440,624	8.2
400万円を超え 550万円以下	11,028	9.6	3,110,297	10.5
550万円を超え 700万円以下	6,653	5.8	2,428,403	8.2
700万円を超え 1,000万円以下	7,021	6.1	3,479,399	11.7
1,000万円を超えるもの	9,587	8.3	12,145,574	40.9
合 計	114,988	100.0	29,718,173	100.0

平成29年度

区 分 課 税 標 準 額	納 税 義 務 者		税 額 ( 所 得 割 )	
		構 成 比		構 成 比
	人	%	千 円	%
10万円以下	2,788	2.4	634,829	2.1
10万円を超え 100万円以下	22,313	19.0	832,470	2.7
100万円を超え 200万円以下	25,789	21.9	2,280,580	7.4
200万円を超え 300万円以下	18,667	15.9	2,718,351	8.8
300万円を超え 400万円以下	12,617	10.7	2,567,548	8.3
400万円を超え 550万円以下	11,387	9.7	3,196,658	10.3
550万円を超え 700万円以下	6,880	5.8	2,521,317	8.1
700万円を超え 1,000万円以下	7,197	6.1	3,505,793	11.3
1,000万円を超えるもの	10,080	8.6	12,697,571	41.0
合 計	117,718	100.0	30,955,117	100.0

平成30年度

区 分 課 税 標 準 額	納税義務者		税 額 (所得割)	
		構 成 比		構 成 比
	人	%	千円	%
10万円以下	2,831	2.3	307,136	1.0
10万円を超え 100万円以下	22,497	18.7	836,128	2.7
100万円を超え 200万円以下	26,382	21.9	2,338,476	7.4
200万円を超え 300万円以下	19,117	15.9	2,795,089	8.9
300万円を超え 400万円以下	12,816	10.6	2,647,472	8.4
400万円を超え 550万円以下	11,871	9.8	3,352,351	10.6
550万円を超え 700万円以下	7,025	5.8	2,520,076	8.0
700万円を超え 1,000万円以下	7,410	6.1	3,583,456	11.4
1,000万円を超えるもの	10,655	8.8	13,148,483	41.7
合 計	120,604	100.0	31,528,667	100.0

令和元年度

区 分 課 税 標 準 額	納税義務者		税 額 (所得割)	
		構 成 比		構 成 比
	人	%	千円	%
10万円以下	2,810	2.3	235,251	0.7
10万円を超え 100万円以下	22,580	18.2	865,356	2.6
100万円を超え 200万円以下	26,705	21.5	2,368,587	7.2
200万円を超え 300万円以下	19,731	15.9	2,877,852	8.8
300万円を超え 400万円以下	13,344	10.8	2,706,550	8.3
400万円を超え 550万円以下	12,401	10.0	3,371,512	10.3
550万円を超え 700万円以下	7,212	5.8	2,537,313	7.7
700万円を超え 1,000万円以下	7,815	6.3	3,720,404	11.3
1,000万円を超えるもの	11,444	9.2	14,137,943	43.1
合 計	124,042	100.0	32,820,768	100.0

## (2) 納税義務者数の推移

区 分		年 度					
		27	28	29	30	元	
現 年	特 別 徴 収	均等割のみ (年金特別徴収)	1,166 (687)	1,174 (690)	1,331 (734)	1,426 (738)	1,515 (820)
		均等割＋所得割 (年金特別徴収)	69,271 (8,913)	72,720 (9,189)	77,638 (9,522)	79,921 (9,574)	83,020 (9,389)
		計 (年金特別徴収)	70,437 (9,600)	73,894 (9,879)	78,969 (10,256)	81,347 (10,312)	84,535 (10,209)
度	普 通 徴 収	均等割のみ	3,584	3,637	3,371	3,576	3,573
		均等割＋所得割	44,942	43,551	41,471	41,880	42,405
		計	48,526	47,188	44,842	45,456	45,978
分	合 計	均等割のみ	4,750	4,811	4,702	5,002	5,088
		均等割＋所得割	114,213	116,271	119,109	121,801	125,425
		計	118,963	121,082	123,811	126,803	130,513

注：(1)内数( )は、年金特徴分

(2)特別徴収と普通徴収の双方で徴収のある人数は按分して計上

## (3) 徴収方法別納付者数の推移（延べ人数）

区 分		年 度				
		27	28	29	30	元
	給与特別徴収 (A)	71,621	75,858	81,730	84,513	88,099
	年金特別徴収 (B)	11,216	11,621	11,830	11,900	11,995
	普通徴収 (C)	55,622	54,416	51,700	52,416	53,015
	納付者数(延べ人数) (A+B+C)	138,459	141,895	145,260	148,829	153,109

## (4) 人口の推移と納税義務者数

区分 年度	人口	世帯数	納税義務者数	人口 対前年 増△減	世帯数 対前年 増△減	納税義務者数 対前年 増△減	人口総数 に占める 納税義務者数	一世帯 当たり 納税義務者数
	人	世帯	人	人	世帯	人	%	人
27	207,413	112,806	118,963	3,155	1,760	2,656	57.4	1.05
28	210,312	114,459	121,082	2,899	1,653	2,119	57.6	1.06
29	213,969	116,661	123,811	3,657	2,202	2,729	57.9	1.06
30	217,419	118,654	126,803	3,450	1,993	2,992	58.3	1.07
元	221,489	121,128	130,513	4,070	2,474	3,710	58.9	1.08

注：(1)人口・世帯数(外国人含む)は、各年1月1日現在  
(2)納税義務者数は、外国人を含む。

## (5) 非課税者数の推移

項目	27		28		29		30		元	
	前年比	前年比	前年比	前年比	前年比	前年比	前年比	前年比	前年比	
生活扶助受給者	人	%	人	%	人	%	人	%	人	%
障 害 者	1,128	112.1	1,141	101.2	1,226	107.4	1,162	94.8	1,176	101.2
未 成 年 者	1,748	106.4	1,823	104.3	1,933	106.0	2,033	105.2	2,255	110.9
寡 婦 又 は 寡 夫	1,582	101.4	1,533	96.9	1,499	97.8	1,451	96.8	1,507	103.9
条例に定める一定 金額以下の者	39,035	101.7	38,952	99.8	39,165	100.5	39,674	101.3	40,615	102.4
合 計	44,322	102.1	44,311	100.0	44,677	100.8	45,348	101.5	46,553	102.7

注：「条例に定める一定金額以下の者」には、所得のない者も含む。

## (6) 退職分離課税調定額の推移

年度 調定月	27		28		29		30		元	
	千円	構成比	千円	構成比	千円	構成比	千円	構成比	千円	構成比
4	16,311	5.5	10,941	3.1	10,606	3.3	6,946	2.0	10,038	2.4
5	60,105	20.2	44,245	12.6	43,592	13.6	77,474	22.5	66,153	15.7
6	45,604	15.4	56,466	16.1	41,539	12.9	21,896	6.4	73,383	17.4
7	21,541	7.3	18,957	5.4	12,998	4.0	53,069	15.4	34,191	8.1
8	22,367	7.5	29,617	8.4	48,334	15.1	20,701	6.0	38,465	9.1
9	28,095	9.5	25,758	7.3	34,541	10.8	27,552	8.0	41,227	9.8
10	34,795	11.7	17,113	4.9	22,579	7.0	34,919	10.1	52,462	12.4
11	19,183	6.5	15,111	4.3	13,075	4.1	7,742	2.2	38,962	9.2
12	10,553	3.6	40,324	11.5	21,802	6.8	34,230	9.9	23,529	5.5
1	11,125	3.7	31,587	9.0	20,957	6.5	18,987	5.5	12,873	3.1
2	12,641	4.3	12,260	3.5	25,091	7.8	19,373	5.6	13,026	3.1
3	14,713	5.0	48,179	13.7	25,944	8.1	21,533	6.3	17,736	4.2
合計	297,033	100.0	350,558	100.0	321,058	100.0	344,422	100.0	422,045	100.0
前年比	89.9 %		118 %		91.6 %		107.3 %		122.5 %	

## (7) 譲渡分離課税調定額の推移

年度	区分	調定額	納税義務者数	主な税率 (注)条件により税率の異なる場合がある
27	長期	千円 563,825	人 3,765	長期譲渡所得 3.0(2.0)
	短期	28,772		短期譲渡所得 5.4(3.6)
	土地等の 事業・雑所得	-		
	株式等	636,966		株式等(未公開)の譲渡 3.0(2.0) 上場株式等の譲渡 3.0(2.0)
	計	1,229,563		
28	長期	724,121	4,117	長期譲渡所得 3.0(2.0)
	短期	34,254		短期譲渡所得 5.4(3.6)
	土地等の 事業・雑所得	-		
	株式等	751,938		株式等(未公開)の譲渡 3.0(2.0) 上場株式等の譲渡 3.0(2.0)
	計	1,510,313		
29	長期	939,039	3,634	長期譲渡所得 3.0(2.0)
	短期	40,986		短期譲渡所得 5.4(3.6)
	土地等の 事業・雑所得	-		
	株式等	874,631		株式等(未公開)の譲渡 3.0(2.0) 上場株式等の譲渡 3.0(2.0)
	計	1,854,656		
30	長期	817,403	4,545	長期譲渡所得 3.0(2.0)
	短期	35,287		短期譲渡所得 5.4(3.6)
	土地等の 事業・雑所得	-		
	株式等	970,874		株式等(未公開)の譲渡 3.0(2.0) 上場株式等の譲渡 3.0(2.0)
	計	1,823,564		
元	長期	916,630	4,560	長期譲渡所得 3.0(2.0)
	短期	52,872		短期譲渡所得 5.4(3.6)
	土地等の 事業・雑所得	-		
	株式等	859,433		株式等(未公開)の譲渡 3.0(2.0) 上場株式等の譲渡 3.0(2.0)
	計	1,828,935		

( )内は都民税率



2. 軽自動車税

軽自動車車種別台数

区 分 種 別		27			28			29			30			元		
		賦課期日 登録台数	新規	廃車	賦課期日 登録台数	新規	廃車	賦課期日 登録台数	新規	廃車	賦課期日 登録台数	新規	廃車	賦課期日 登録台数	新規	廃車
原 動 機 付 自 転 車	50cc 以 下	4,677	396	697	4,376	456	790	4,042	450	718	3,774	427	587	3,614	352	599
	90cc 以 下	590	35	119	506	44	104	446	46	91	401	18	57	362	28	67
	125cc 以 下	1,768	283	288	1,763	323	381	1,705	273	322	1,656	268	262	1,662	234	257
	ミ ニ カ ー	96	18	15	99	25	21	103	33	22	114	12	16	110	33	15
	計	7,131	732	1,119	6,744	848	1,296	6,296	802	1,153	5,945	725	922	5,748	647	938
軽 自 動 車 等	二 輪	1,894	261	343	1,812	255	306	1,761	226	254	1,733	241	252	1,722	228	263
	三 輪	0	0	0	0	0	0	0	0	0	0	0	0	0	0	0
	四 輪 乗 用	2,048	456	555	1,949	450	439	1,960	405	368	1,997	373	381	1,989	470	380
	四 輪 貨 物 ( 自 家 )	2,035	270	336	1,969	305	355	1,919	329	371	1,877	287	372	1,792	273	340
	四 輪 貨 物 ( 営 業 )	267	82	86	263	77	80	260	51	69	242	115	55	302	72	68
	小 型 特 殊	300	9	29	280	14	30	264	14	32	246	11	19	238	14	23
計	6,544	1,078	1,349	6,273	1,101	1,210	6,164	1,025	1,094	6,095	1,027	1,079	6,043	1,057	1,074	
二 輪 小 型	1,692	321	324	1,689	305	340	1,654	336	349	1,641	309	305	1,645	265	284	
合 計	15,367	2,131	2,792	14,706	2,254	2,846	14,114	2,163	2,596	13,681	2,061	2,306	13,436	1,969	2,296	

### 3. 特別区たばこ税

#### (1) 23 区別売渡本数及び調定額

区分 区名	29年度				30年度			
	売渡本数		調定額		売渡本数		調定額	
	前年比	前年比	前年比	前年比	前年比	前年比	前年比	
	千本	%	千円	%	千本	%	千円	%
千代田	666,528	93.6	3,491,642	93.8	682,007	102.3	3,711,799	106.3
中央	557,592	97.8	2,918,146	98.0	542,947	97.4	2,942,816	100.8
港	1,125,827	98.4	5,902,060	98.5	1,051,414	93.4	5,713,290	96.8
新宿	1,203,983	95.9	6,293,641	99.9	1,094,870	90.9	5,910,205	93.9
文京	204,110	94.3	1,063,421	94.5	193,998	95.0	1,050,353	98.8
台東	640,446	96.5	3,334,015	96.8	664,251	103.7	3,581,673	107.4
墨田	407,841	96.4	2,120,161	96.7	384,834	94.4	2,079,849	98.1
江東	709,784	95.9	3,692,671	96.2	678,363	95.6	3,668,687	99.4
品川	624,923	98.3	3,261,671	98.6	597,049	95.5	3,249,658	99.6
目黒	382,223	84.3	1,998,018	84.4	347,384	90.9	1,881,269	94.2
大田	934,426	95.0	4,860,472	95.3	890,161	95.3	4,811,973	99.0
世田谷	813,311	96.4	4,239,968	96.7	767,800	94.4	4,154,218	98.0
渋谷	646,263	96.9	3,380,518	92.0	607,690	94.0	3,295,008	97.5
中野	371,460	98.4	1,929,358	98.8	348,828	93.9	1,883,042	97.6
杉並	521,379	96.4	2,707,714	96.7	493,596	94.7	2,665,872	98.5
豊島	613,581	96.1	3,195,981	96.4	579,115	94.4	3,132,540	98.0
北	411,502	97.7	2,135,306	98.1	392,154	95.3	2,115,943	99.1
荒川	285,412	97.8	1,482,705	98.2	277,701	97.3	1,496,605	100.9
板橋	667,289	96.3	3,460,849	96.6	634,735	95.1	3,425,416	99.0
練馬	651,183	96.4	3,382,144	96.8	624,554	95.9	3,373,797	99.8
足立	933,000	97.1	4,836,536	97.5	925,158	99.2	4,987,637	103.1
葛飾	593,576	96.9	3,080,490	97.3	565,173	95.2	3,047,717	98.9
江戸川	880,100	97.7	4,569,368	98.1	848,813	96.4	4,584,924	100.3
合計	14,845,739	94.7	77,336,855	95.4	14,192,595	95.6	76,764,291	99.3

注: 元年度は未集計

## (2) 売渡本数及び調定額の推移

年度 区分	27		28		29		30		元	
	売渡本数	調定額	売渡本数	調定額	売渡本数	調定額	売渡本数	調定額	売渡本数	調定額
	千本	千円	千本	千円	千本	千円	千本	千円	千本	千円
決算	233,612	1,209,196	220,199	1,142,677	204,110	1,063,421	193,998	1,050,353	180,031	1,021,326
前年比	% 96.7	% 96.6	% 94.3	% 94.5	% 92.7	% 93.1	% 95.0	% 98.8	% 92.8	% 97.2

## 4. 入湯税

年度 区分	27		28		29		30		元	
	調定額	収入額	調定額	収入額	調定額	収入額	調定額	収入額	調定額	収入額
	千円	千円	千円	千円	千円	千円	千円	千円	千円	千円
決算	30,054	30,054	28,510	28,510	26,617	26,617	26,257	26,257	27,526	27,526
前年比	% 94.6	% 94.6	% 94.9	% 94.9	% 93.4	% 93.4	% 98.6	% 98.6	% 104.8	% 104.8

## V 納税

### 1. 特別区民税滞納整理状況

年	区 分	調 定 額 A	収 入 額 (納期内より法定期間経 過日までの収入)		滞 納 額 (A - B) C	左 の 滞 納 額 に		
			B	(B / A) %		滞納処分以 外の収入額 D	滞納処分による収入額	
							公売等 収入額 E	その他の 収入額 F
		千円	千円		千円	千円	千円	千円
27	現 年 度 分	29,479,132	28,493,895	96.7	985,237	775,726	56,744	519
	過 年 度 分	192,692	137,481	71.3	55,211	40,012	-	-
	滞 納 繰 越 分	521,642	-	-	521,642	122,116	88,753	160
	合 計	30,193,466	28,631,376	94.8	1,562,090	937,854	145,497	679
28	現 年 度 分	30,620,819	29,623,021	96.7	997,798	787,343	78,665	-
	過 年 度 分	132,943	94,389	71.0	38,554	27,495	-	-
	滞 納 繰 越 分	420,680	-	-	420,680	95,099	69,759	-
	合 計	31,174,442	29,717,410	95.3	1,457,032	909,937	148,424	-
29	現 年 度 分	31,620,280	30,595,422	96.8	1,024,858	803,351	94,281	-
	過 年 度 分	122,067	87,333	71.5	34,734	25,457	-	-
	滞 納 繰 越 分	291,695	-	-	291,695	79,398	44,368	-
	合 計	32,034,042	30,682,755	95.8	1,351,287	908,206	138,649	-
30	現 年 度 分	32,323,669	31,335,497	96.9	988,172	788,675	130,735	-
	過 年 度 分	192,752	130,421	67.7	62,331	38,016	-	-
	滞 納 繰 越 分	275,946	-	-	275,946	55,958	48,354	-
	合 計	32,792,367	31,465,918	96.0	1,326,449	882,649	179,089	-
元	現 年 度 分	33,668,814	32,535,440	96.6	1,133,374	867,156	87,306	-
	過 年 度 分	228,641	169,415	74.1	59,226	49,383	-	-
	滞 納 繰 越 分	244,834	-	-	244,834	44,382	39,225	-
	合 計	34,142,289	32,704,855	95.8	1,437,434	960,921	126,531	-

注:「公売等収入額」には、差押による債権取立額を含む。「その他の収入額」は交付要求による配当額

対する収入額			不納欠損額		未収入額	内滞納処分停止額			
計						停止額	内当該年度 停止額		
(D + E + F)	(G / A)	(G / C)			(C - G - H)				
G			H	(H / C)	I	J	K (K / C)		
千円	%	%	千円	%	千円	千円	千円	%	
832,989	2.8	84.5	2,728	0.3	149,520	2,074	2,074	0.2	
40,012	20.8	72.5	-	-	15,199	-	-	-	
211,029	40.5	40.5	53,384	10.2	257,229	85,828	17,849	3.4	
1,084,030	3.6	69.4	56,112	3.6	421,948	87,902	19,923	1.3	
866,008	2.8	86.8	2,162	0.2	129,628	1,445	1,445	0.1	
27,495	20.7	71.3	-	-	11,059	-	-	-	
164,858	39.2	39.2	102,012	24.2	153,810	11,885	4,146	1.0	
1,058,361	3.4	72.6	104,174	7.1	294,497	13,330	5,591	0.4	
897,632	2.8	87.6	4,371	0.4	122,855	2,529	2,529	0.2	
25,457	20.9	73.3	-	-	9,277	-	-	-	
123,766	42.4	42.4	22,249	7.6	145,680	8,821	3,148	1.1	
1,046,855	3.3	77.5	26,620	2.0	277,812	11,350	5,677	0.4	
919,410	2.8	93.0	5,201	0.5	63,561	1,166	1,166	0.1	
38,016	19.7	61.0	-	-	24,315	-	-	-	
104,312	37.8	37.8	14,190	5.1	157,444	3,828	2,538	0.9	
1,061,738	3.2	80.0	19,391	1.5	245,320	4,994	3,704	0.3	
954,462	2.8	84.2	3,810	0.3	175,102	1,711	1,711	0.2	
49,383	21.6	83.4	-	-	9,843	-	-	-	
83,607	34.1	34.1	7,876	3.2	153,351	8,673	2,843	1.2	
1,087,452	3.2	75.7	11,686	0.8	338,296	10,384	4,554	0.3	

2. 滞納処分等の状況

区分	27			28		
	税 額	件 数	延 人 員	税 額	件 数	延 人 員
納 付 誓 約	千円 103,452	件 4,192	人 1,516	千円 62,179	件 2,557	人 1,557
構成比	% 23.6	% 30.7	% 40.5	% 21.2	% 35.2	% 47.2
猶 予	3,848	137	8	16,678	107	13
構成比	0.9	1.0	0.2	5.7	1.5	0.4
交 付 要 求	7,488	377	80	5,720	247	75
構成比	1.7	2.8	2.1	1.9	3.4	2.3
差 押	161,435	3,579	438	179,692	1,919	379
構成比	36.8	26.2	11.7	61.2	26.4	11.5
執 行 停 止	87,902	4,011	1,370	13,330	1,956	927
構成比	20.0	29.4	36.6	4.5	26.9	28.1
そ の 他	74,318	1,355	332	15,908	474	347
構成比	17.0	9.9	8.9	5.4	6.5	10.5
計	438,443	13,651	3,744	293,507	7,260	3,298
構成比	100.0	100.0	100.0	100.0	100.0	100.0

注:税額欄は誓約・処分時の金額。その他は延滞金の減額・免除と繰上げ徴収を含む。

29			30			元		
税 額	件 数	延 人 員	税 額	件 数	延 人 員	税 額	件 数	延 人 員
千円	件	人	千円	件	人	千円	件	人
46,142	1,842	897	30,799	1,255	641	40,156	1,306	683
%	%	%	%	%	%	%	%	%
15.7	24.7	36.3	11.2	21.6	37.1	17.1	25.9	44.8
8,160	123	11	8,739	72	12	7,980	92	16
2.8	1.6	0.4	3.2	1.2	0.7	3.4	1.8	1.0
9,500	216	95	9,997	299	74	8,643	184	73
3.2	2.9	3.8	3.6	5.1	4.3	3.7	3.7	4.8
202,696	2,647	375	211,738	2,663	424	170,074	2,540	436
69.0	35.5	15.2	77.1	45.8	24.6	72.3	50.5	28.6
11,350	2,079	624	4,994	1,279	401	4,554	818	240
3.9	27.9	25.2	1.8	22.0	23.2	1.9	16.2	15.7
15,710	550	471	8,213	251	174	3,827	94	78
5.4	7.4	19.0	3.0	4.3	10.1	1.6	1.9	5.1
293,558	7,457	2,473	274,480	5,819	1,726	235,234	5,034	1,526
100.0	100.0	100.0	100.0	100.0	100.0	100.0	100.0	100.0

### 3. 収納手段利用状況

#### (1) 税目別 収納手段利用状況

		27				28				29			
税目	種別	件数	金額	件数	金額	件数	金額	件数	金額	件数	金額	件数	金額
		件	百万円	%	%	件	百万円	%	%	件	百万円	%	%
普徴	MPN	58,657	5,884	28.5	33.4	58,553	6,255	28.7	35.0	53,546	5,934	28.8	33.6
	MPN以外の窓口	38,517	2,839	18.7	16.1	35,978	2,137	17.6	12.0	30,256	2,241	16.3	12.7
	コンビニ	64,854	1,777	31.5	10.1	63,718	2,189	31.2	12.2	57,307	1,993	30.8	11.3
	口座振替	44,127	7,091	21.4	40.3	46,059	7,291	22.5	40.8	44,900	7,478	24.1	42.4
	計	206,155	17,592	100.0	100.0	204,308	17,872	100.0	100.0	186,009	17,646	100.0	100.0
軽自	MPN	5,913	17	35.5	36.5	4,972	19	35.0	35.2	4,585	18	33.4	32.1
	MPN以外の窓口	3,920	12	23.5	25.6	2,867	11	20.2	20.4	2,659	12	19.4	22.2
	コンビニ	6,825	18	41.0	37.9	6,365	24	44.8	44.4	6,486	26	47.2	45.7
	計	16,658	47	100.0	100.0	14,204	54	100.0	100.0	13,730	56	100.0	100.0

		30				元				MPN…マルチペイメントネットワーク ATMやインターネットバンキングを利用した納付及び、ゆうちょ銀行、みずほ銀行等の窓口納付分をデータ処理したもの
税目	種別	件数	金額	件数	金額	件数	金額	件数	金額	
		件	百万円	%	%	件	百万円	%	%	
普徴	MPN	51,084	5,737	27.7	32.9	52,328	5,817	29.2	32.8	
	MPN以外の窓口	29,217	2,059	15.8	11.8	23,313	1,935	13.0	10.9	
	コンビニ	58,088	2,044	31.5	11.7	57,488	2,045	32.0	11.5	
	口座振替	45,975	7,619	24.9	43.6	46,402	7,947	25.8	44.8	
	計	184,364	17,459	100.0	100.0	179,531	17,744	100.0	100.0	
軽自	MPN	4,434	18	32.6	32.7	4,082	17	31.6	30.4	
	MPN以外の窓口	2,722	10	20.0	18.2	2,177	10	16.8	17.9	
	コンビニ	6,434	27	47.3	49.1	6,671	29	51.6	51.7	
	計	13,590	55	100.0	100.0	12,930	56	100.0	100.0	

注: 各年度、4月～翌3月までの取扱件数と金額を集計。金額は都税分と区税分を合算したもの



## (2) 口座数

区分 年度	前年度末口座数(A)	当年度増(B)	当年度減(C)	差し引き(A+B-C)
	□	□	□	□
27	26,259	1,089	2,337	25,011
28	25,011	2,327	1,244	26,094
29	26,094	2,126	1,673	26,547
30	26,547	2,065	1,266	27,346
元	27,346	2,059	1,469	27,936

## 4. 税証明発行件数

区分 年度	発行件数		有 料			無 料	
	前年比		課 税	納 税	軽 自	免 除	車 検 用
	件	%	件	件	件	件	件
27	39,089	102.9	34,584	4,048	13	93	351
28	39,825	101.9	35,319	4,076	22	91	317
29	40,091	100.7	35,230	4,399	20	97	345
30	36,092	90.0	31,023	4,698	22	47	302
元	35,620	98.7	30,136	5,066	4	41	373

## 5. 納税貯蓄組合

区分 年度	連合会への補助金 (合計)
	円
27	700,000
28	700,000
29	700,000
30	700,000
元	700,000

対象：小石川納税貯蓄組合連合会  
本郷納税貯蓄組合連合会

参考資料

23区特別区税徴収実績

平成27年度

税目 区名	特別区民税			軽自動車税			特別区たばこ税		
	調定額	収入額	収入率	調定額	収入額	収入率	調定額	収入額	収入率
	千円	千円	%	千円	千円	%	千円	千円	%
千代田	13,778,756	13,455,542	97.7	24,127	22,608	93.7	3,957,338	3,957,338	100.0
中央	23,555,757	22,142,028	94.0	54,030	47,974	88.8	3,135,387	3,135,387	100.0
港	68,307,657	64,778,902	94.8	64,049	53,714	83.9	6,432,382	6,432,382	100.0
新宿	40,008,344	37,992,311	95.0	94,474	76,293	80.8	5,349,678	5,349,678	100.0
文京	30,193,466	29,719,636	98.4	49,203	46,234	94.0	1,209,196	1,209,196	100.0
台東	17,609,481	16,904,553	96.0	61,983	53,361	86.1	3,569,009	3,569,012	100.0
墨田	20,800,274	20,162,160	96.9	84,848	81,351	95.9	2,331,024	2,331,024	100.0
江東	44,746,751	43,629,220	97.5	139,756	127,702	91.4	4,139,804	4,139,804	100.0
品川	41,593,339	40,827,655	98.2	98,782	93,305	94.5	3,521,551	3,521,551	100.0
目黒	42,538,528	40,829,759	96.0	74,275	58,562	78.8	2,934,056	2,934,056	100.0
大田	68,261,455	65,927,793	96.6	257,214	233,943	91.0	5,409,093	5,393,590	99.7
世田谷	116,839,700	110,593,235	94.7	281,344	235,896	83.8	4,661,502	4,661,502	100.0
渋谷	44,724,836	42,767,701	95.6	65,479	54,001	82.5	3,828,668	3,828,668	100.0
中野	32,328,022	30,138,235	93.2	91,113	78,610	86.3	2,118,108	2,118,108	100.0
杉並	61,397,599	58,522,442	95.3	155,095	133,698	86.2	2,994,615	2,994,615	100.0
豊島	28,443,350	27,100,249	95.3	70,776	63,281	89.4	3,535,425	3,535,425	100.0
北	25,968,416	24,903,084	95.9	98,493	90,856	92.2	2,293,613	2,293,613	100.0
荒川	15,653,926	14,536,383	92.9	60,297	55,720	92.4	1,515,165	1,515,165	100.0
板橋	42,623,555	39,854,020	93.5	212,841	183,545	86.2	3,768,010	3,768,010	100.0
練馬	63,560,951	60,192,262	94.7	293,266	262,467	89.5	3,749,109	3,749,109	100.0
足立	44,696,240	40,864,574	91.4	409,017	352,149	86.1	5,250,682	5,250,682	100.0
葛飾	30,790,320	28,711,805	93.2	208,997	186,756	89.4	3,391,332	3,391,332	100.0
江戸川	48,583,576	46,131,884	95.0	295,485	280,276	94.9	4,951,118	4,951,118	100.0
計	967,004,299	920,685,433	95.2	3,244,944	2,872,302	88.5	84,045,865	84,030,365	100.0

入 湯 税			特 別 区 税			税目 / 区名
調 定 額	収 入 額	収 入 率	調 定 額	収 入 額	収 入 率	
千円	千円	%	千円	千円	%	
-	-	-	17,760,221	17,435,488	98.2	千代田
2,123	2,123	100.0	26,747,297	25,327,512	94.7	中央
2,958	2,958	100.0	74,807,046	71,267,956	95.3	港
15,411	15,411	100.0	45,467,907	43,433,693	95.5	新宿
30,054	30,054	100.0	31,481,919	31,005,120	98.5	文京
3,477	3,477	100.0	21,243,950	20,530,403	96.6	台東
14,117	14,117	100.0	23,230,263	22,588,652	97.2	墨田
81,610	81,610	100.0	49,107,921	47,978,336	97.7	江東
-	-	-	45,213,672	44,442,511	98.3	品川
-	-	-	45,546,859	43,822,377	96.2	目黒
14,258	14,258	100.0	73,942,020	71,569,584	96.8	大田
2,608	2,608	100.0	121,785,154	115,493,241	94.8	世田谷
-	-	-	48,618,983	46,650,370	96.0	渋谷
-	-	-	34,537,243	32,334,953	93.6	中野
13,318	13,318	100.0	64,560,627	61,664,073	95.5	杉並
-	-	-	32,049,551	30,698,955	95.8	豊島
-	-	-	28,360,522	27,287,553	96.2	北
-	-	-	17,229,388	16,107,268	93.5	荒川
1,018	1,018	100.0	46,605,424	43,806,593	94.0	板橋
27,845	27,845	100.0	67,631,171	64,231,683	95.0	練馬
-	-	-	50,355,939	46,467,405	92.3	足立
7,669	7,669	100.0	34,398,318	32,297,562	93.9	葛飾
38,801	38,801	100.0	53,868,980	51,402,079	95.4	江戸川
255,267	255,267	100.0	1,054,550,375	1,007,843,367	95.6	計

平成28年度

税目 区名	特別区民税			軽自動車税			特別区たばこ税		
	調定額	収入額	収入率	調定額	収入額	収入率	調定額	収入額	収入率
	千円	千円	%	千円	千円	%	千円	千円	%
千代田	15,039,283	14,700,955	97.8	29,803	27,803	93.3	3,711,118	3,710,049	100.0
中央	24,623,084	23,307,041	94.7	66,217	59,413	89.7	3,072,814	3,072,797	100.0
港	73,558,970	70,416,793	95.7	82,557	72,342	87.6	6,334,888	6,334,528	100.0
新宿	41,926,150	40,107,214	95.7	119,980	98,618	82.2	5,342,739	5,342,739	100.0
文京	31,174,443	30,780,467	98.7	58,428	54,577	93.4	1,142,677	1,142,677	100.0
台東	18,106,004	17,436,002	96.3	77,493	67,568	87.2	3,455,421	3,455,411	100.0
墨田	21,496,981	20,897,467	97.2	110,142	105,986	96.2	2,254,659	2,254,659	100.0
江東	46,641,466	45,746,209	98.1	177,626	165,614	93.2	3,984,114	3,984,114	100.0
品川	43,963,452	43,357,945	98.6	129,011	123,695	95.9	3,472,012	3,472,012	100.0
目黒	42,441,283	40,901,768	96.4	95,552	82,546	86.4	2,476,495	2,476,495	100.0
大田	69,211,505	67,549,833	97.6	325,930	304,309	93.4	5,154,238	5,138,423	99.7
世田谷	120,130,707	114,626,040	95.4	357,853	308,815	86.3	4,507,371	4,507,371	100.0
渋谷	46,608,799	45,191,457	97.0	79,215	70,512	89.0	3,523,084	3,523,084	100.0
中野	32,889,131	30,959,734	94.1	119,221	105,473	88.5	2,093,432	2,093,432	100.0
杉並	62,970,587	60,256,433	95.7	196,607	173,130	88.1	2,896,573	2,896,573	100.0
豊島	28,865,463	27,655,302	95.8	89,000	81,291	91.3	3,408,054	3,408,054	100.0
北	26,549,580	25,701,881	96.8	125,194	116,169	92.8	2,249,010	2,248,999	100.0
荒川	16,123,043	15,165,191	94.1	76,563	71,806	93.8	1,488,076	1,487,729	100.0
板橋	43,284,569	41,090,662	94.9	272,227	240,673	88.4	3,641,275	3,641,275	100.0
練馬	63,765,361	60,903,230	95.5	364,439	333,359	91.5	3,628,930	3,628,928	100.0
足立	44,979,722	41,633,606	92.6	513,257	450,813	87.8	5,118,693	5,118,693	100.0
葛飾	31,278,623	29,461,575	94.2	259,082	234,182	90.4	3,299,150	3,299,150	100.0
江戸川	49,095,343	47,282,782	96.3	366,718	356,494	97.2	4,858,972	4,858,972	100.0
計	994,723,549	955,129,587	96.0	4,092,115	3,705,188	90.5	81,113,795	81,096,164	100.0

入 湯 税			特 別 区 税			税目 / 区名
調 定 額	収 入 額	収 入 率	調 定 額	収 入 額	収 入 率	
千円	千円	%	千円	千円	%	
2,807	2,807	100.0	18,783,011	18,441,614	98.2	千代田
1,379	1,379	100.0	27,763,494	26,440,630	95.2	中央
2,730	2,730	100.0	79,979,145	76,826,393	96.1	港
34,557	34,557	100.0	47,423,426	45,583,128	96.1	新宿
28,510	28,510	100.0	32,404,058	32,006,231	98.8	文京
2,634	2,634	100.0	21,641,552	20,961,615	96.9	台東
14,607	14,607	100.0	23,876,389	23,272,719	97.5	墨田
90,435	90,435	100.0	50,893,641	49,986,372	98.2	江東
-	-	-	47,564,475	46,953,652	98.7	品川
-	-	-	45,013,330	43,460,809	96.6	目黒
13,886	13,886	100.0	74,705,559	73,006,451	97.7	大田
2,539	2,539	100.0	124,998,470	119,444,765	95.6	世田谷
-	-	-	50,211,098	48,785,053	97.2	渋谷
-	-	-	35,101,784	33,158,639	94.5	中野
15,160	15,160	100.0	66,078,927	63,341,296	95.9	杉並
-	-	-	32,362,517	31,144,647	96.2	豊島
-	-	-	28,923,784	28,067,049	97.0	北
-	-	-	17,687,682	16,724,726	94.6	荒川
864	864	100.0	47,198,935	44,973,474	95.3	板橋
27,074	27,074	100.0	67,785,804	64,892,591	95.7	練馬
-	-	-	50,611,672	47,203,112	93.3	足立
8,457	8,457	100.0	34,845,312	33,003,364	94.7	葛飾
43,920	43,920	100.0	54,364,953	52,542,168	96.6	江戸川
289,559	289,559	100.0	1,080,219,018	1,040,220,498	96.3	計

平成29年度

税目 区名	特別区民税			軽自動車税			特別区たばこ税		
	調定額	収入額	収入率	調定額	収入額	収入率	調定額	収入額	収入率
	千円	千円	%	千円	千円	%	千円	千円	%
千代田	15,883,447	15,557,665	97.9	31,200	29,110	93.3	3,492,711	3,491,639	100.0
中央	25,960,814	24,731,369	95.3	68,326	61,505	90.0	2,918,163	2,918,163	100.0
港	73,234,859	70,765,132	96.6	82,973	72,764	87.7	5,902,419	5,902,419	100.0
新宿	42,971,099	41,375,868	96.3	124,993	101,945	81.6	6,293,641	6,293,641	100.0
文京	32,034,042	31,732,656	99.1	57,898	55,990	96.7	1,063,421	1,063,421	100.0
台東	18,725,745	18,073,147	96.5	79,346	68,332	86.1	3,334,025	3,334,025	100.0
墨田	21,945,489	21,453,307	97.8	114,113	110,281	96.6	2,120,161	2,120,161	100.0
江東	47,187,629	46,432,172	98.4	179,114	170,624	95.3	3,692,671	3,692,671	100.0
品川	43,569,017	43,123,219	99.0	131,990	127,321	96.5	3,261,671	3,261,671	100.0
目黒	43,393,373	42,010,070	96.8	93,218	80,701	86.6	1,998,018	1,998,018	100.0
大田	69,754,481	68,535,207	98.3	330,397	312,704	94.6	4,876,286	4,864,871	99.8
世田谷	119,654,049	114,765,146	95.9	363,425	314,629	86.6	4,239,968	4,239,968	100.0
渋谷	47,698,517	46,435,476	97.4	79,343	71,360	89.9	3,380,518	3,380,518	100.0
中野	33,298,749	31,737,138	95.3	119,939	109,048	90.9	1,929,358	1,929,358	100.0
杉並	63,912,152	61,405,586	96.1	200,445	175,707	87.7	2,707,714	2,707,714	100.0
豊島	29,517,247	28,447,064	96.4	91,038	82,993	91.2	3,195,981	3,195,981	100.0
北	27,280,606	26,529,191	97.2	129,021	120,051	93.0	2,135,317	2,135,306	100.0
荒川	16,240,599	15,334,040	94.4	78,683	73,438	93.3	1,483,053	1,482,966	100.0
板橋	43,696,155	41,946,478	96.0	279,915	247,450	88.4	3,460,849	3,460,849	100.0
練馬	64,310,504	62,062,402	96.5	374,519	343,020	91.6	3,382,146	3,382,146	100.0
足立	45,038,215	42,627,071	94.6	529,362	460,736	87.0	4,836,536	4,836,536	100.0
葛飾	31,663,757	29,968,203	94.6	267,391	240,163	89.8	3,080,490	3,080,490	100.0
江戸川	49,289,834	48,128,291	97.6	376,821	369,824	98.1	4,569,368	4,569,368	100.0
計	1,006,260,379	973,175,898	96.7	4,183,470	3,799,696	90.8	77,354,485	77,341,900	100.0

入 湯 税			特 別 区 税			税目 / 区名
調 定 額	収 入 額	収 入 率	調 定 額	収 入 額	収 入 率	
千円	千円	%	千円	千円	%	
5,682	5,682	100.0	19,413,040	19,084,096	98.3	千代田
1,861	1,861	100.0	28,949,164	27,712,898	95.7	中央
3,113	3,113	100.0	79,223,364	76,743,428	96.9	港
42,698	42,698	100.0	49,432,431	47,814,152	96.7	新宿
26,617	26,617	100.0	33,181,978	32,878,684	99.1	文京
3,026	3,025	100.0	22,142,142	21,478,529	97.0	台東
14,647	14,647	100.0	24,194,410	23,698,396	97.9	墨田
81,425	81,425	100.0	51,140,839	50,376,892	98.5	江東
-	-	-	46,962,678	46,512,211	99.0	品川
-	-	-	45,484,609	44,088,789	96.9	目黒
13,805	13,805	100.0	74,974,969	73,726,587	98.3	大田
2,436	2,436	100.0	124,259,878	119,322,179	96.0	世田谷
-	-	-	51,158,378	49,887,354	97.5	渋谷
-	-	-	35,348,046	33,775,544	95.6	中野
16,796	16,796	100.0	66,837,107	64,305,803	96.2	杉並
-	-	-	32,804,266	31,726,038	96.7	豊島
-	-	-	29,544,944	28,784,548	97.4	北
-	-	-	17,802,335	16,890,444	94.9	荒川
902	902	100.0	47,437,821	45,655,679	96.2	板橋
26,409	26,409	100.0	68,093,578	65,813,977	96.7	練馬
-	-	-	50,404,113	47,924,343	95.1	足立
8,634	8,634	100.0	35,020,272	33,297,490	95.1	葛飾
44,946	44,946	100.0	54,280,969	53,112,429	97.8	江戸川
292,997	292,996	100.0	1,088,091,331	1,054,610,490	96.9	計

平成30年度

税目 区名	特別区民税			軽自動車税			特別区たばこ税		
	調定額	収入額	収入率	調定額	収入額	収入率	調定額	収入額	収入率
	千円	千円	%	千円	千円	%	千円	千円	%
千代田	16,387,852	16,065,765	98.0	31,848	30,208	94.9	3,712,870	3,711,703	100.0
中央	27,591,795	26,504,676	96.1	69,804	62,381	89.4	2,942,816	2,942,816	100.0
港	74,890,376	72,589,292	96.9	84,005	73,319	87.3	5,713,290	5,713,291	100.0
新宿	44,823,447	43,347,504	96.7	127,048	105,782	83.3	5,910,205	5,910,206	100.0
文京	32,792,367	32,533,787	99.2	56,262	55,269	98.2	1,050,353	1,050,353	100.0
台東	19,511,050	18,859,125	96.7	82,720	70,955	85.8	3,581,673	3,581,673	100.0
墨田	22,848,212	22,428,961	98.2	116,272	113,103	97.3	2,079,849	2,079,844	100.0
江東	48,978,493	48,253,732	98.5	179,641	172,772	96.2	3,668,687	3,668,687	100.0
品川	45,653,412	45,188,174	99.0	132,824	128,770	96.9	3,249,659	3,249,659	100.0
目黒	44,341,900	43,126,682	97.3	94,071	82,818	88.0	1,881,269	1,881,269	100.0
大田	71,093,265	70,031,156	98.5	331,292	318,417	96.1	4,811,974	4,811,974	100.0
世田谷	121,755,937	117,953,934	96.9	366,726	319,606	87.2	4,154,218	4,154,218	100.0
渋谷	50,426,461	49,232,345	97.6	79,318	71,671	90.4	3,295,008	3,295,008	100.0
中野	33,627,135	32,261,553	95.9	118,887	109,308	91.9	1,883,042	1,883,042	100.0
杉並	65,557,510	63,217,156	96.4	204,900	179,680	87.7	2,665,872	2,665,872	100.0
豊島	30,439,363	29,355,472	96.4	91,830	83,202	90.6	3,132,540	3,132,540	100.0
北	27,799,203	27,155,154	97.7	129,816	120,837	93.1	2,115,954	2,115,954	100.0
荒川	16,746,378	15,981,674	95.4	80,616	75,522	93.7	1,496,692	1,496,692	100.0
板橋	44,345,171	42,910,142	96.8	287,455	257,080	89.4	3,425,416	3,425,416	100.0
練馬	65,250,907	63,604,624	97.5	381,663	353,060	92.5	3,373,797	3,373,797	100.0
足立	45,684,330	43,751,083	95.8	551,552	478,295	86.7	4,987,637	4,987,637	100.0
葛飾	32,380,504	30,837,513	95.2	277,994	250,537	90.1	3,047,717	3,047,717	100.0
江戸川	50,445,402	49,748,173	98.6	384,492	380,527	99.0	4,584,924	4,584,924	100.0
計	1,033,370,470	1,004,937,677	97.2	4,261,036	3,893,119	91.4	76,765,462	76,764,292	100.0



入 湯 税			特 別 区 税			税目 / 区名
調 定 額	収 入 額	収 入 率	調 定 額	収 入 額	収 入 率	
千円	千円	%	千円	千円	%	
8,511	8,511	100.0	20,141,081	19,816,187	98.4	千代田
1,858	1,858	100.0	30,606,273	29,511,731	96.4	中央
3,425	3,425	100.0	80,691,096	78,379,327	97.1	港
45,893	45,893	100.0	50,906,593	49,409,385	97.1	新宿
26,257	26,257	100.0	33,925,239	33,665,666	99.2	文京
3,033	3,033	100.0	23,178,476	22,514,786	97.1	台東
13,859	13,859	100.0	25,058,192	24,635,767	98.3	墨田
78,867	78,867	100.0	52,905,688	52,174,058	98.6	江東
-	-	-	49,035,895	48,566,603	99.0	品川
-	-	-	46,317,240	45,090,769	97.4	目黒
13,270	13,270	100.0	76,249,801	75,174,817	98.6	大田
2,465	2,465	100.0	126,279,346	122,430,223	97.0	世田谷
-	-	-	53,800,787	52,599,024	97.8	渋谷
-	-	-	35,629,064	34,253,903	96.1	中野
17,811	17,811	100.0	68,446,093	66,080,519	96.5	杉並
-	-	-	33,663,733	32,571,214	96.8	豊島
-	-	-	30,044,973	29,391,945	97.8	北
-	-	-	18,323,686	17,553,888	95.8	荒川
827	827	100.0	48,058,869	46,593,465	97.0	板橋
25,648	25,648	100.0	69,032,015	67,357,129	97.6	練馬
-	-	-	51,223,519	49,217,015	96.1	足立
7,804	7,804	100.0	35,714,019	34,143,571	95.6	葛飾
44,894	44,894	100.0	55,459,712	54,758,518	98.7	江戸川
294,422	294,422	100.0	1,114,691,390	1,085,889,510	97.4	計

令和元年度

税目 区名	特別区民税			軽自動車税 (環境性能割)			軽自動車税 (種別割)		
	調定額	収入額	収入率	調定額	収入額	収入率	調定額	収入額	収入率
	千円	千円	%	千円	千円	%	千円	千円	%
千代田	18,201,873	17,848,819	98.1	749	749	100.0	32,245	30,426	94.4
中央	30,013,594	29,048,341	96.8	909	909	100.0	66,312	59,547	89.8
港	82,472,722	80,055,657	97.1	1,579	1,579	100.0	84,167	72,919	86.6
新宿	46,150,390	44,635,169	96.7	2,234	2,234	100.0	125,928	104,015	82.6
文京	34,142,289	33,793,544	99.0	1,095	1,095	100.0	55,826	54,961	98.5
台東	20,354,870	19,702,716	96.8	1,485	1,485	100.0	84,657	72,611	85.8
墨田	23,748,580	23,379,098	98.4	1,864	1,864	100.0	113,763	111,153	97.7
江東	50,992,630	50,228,373	98.5	4,732	4,732	100.0	187,844	181,533	96.6
品川	48,374,704	47,777,882	98.8	2,904	2,904	100.0	133,032	129,093	97.0
目黒	46,386,110	45,183,538	97.4	1,513	1,513	100.0	93,125	83,266	89.4
大田	73,338,347	72,293,279	98.6	6,425	6,425	100.0	333,991	323,289	96.8
世田谷	125,582,400	121,909,648	97.1	5,864	5,864	100.0	370,179	324,979	87.8
渋谷	52,960,450	51,762,317	97.7	1,466	1,466	100.0	79,834	72,701	91.1
中野	34,098,349	32,717,067	95.9	2,887	2,887	100.0	119,100	110,534	92.8
杉並	66,041,993	63,867,123	96.7	4,566	4,566	100.0	206,805	181,640	87.8
豊島	31,498,668	30,433,810	96.6	1,998	1,998	100.0	93,355	84,777	90.8
北	28,581,309	27,991,692	97.9	2,087	2,087	100.0	132,618	124,460	93.8
荒川	17,105,420	16,489,583	96.4	1,771	1,771	100.0	82,060	76,999	93.8
板橋	45,406,031	44,189,949	97.3	6,421	6,421	100.0	289,601	261,604	90.3
練馬	65,313,219	63,709,889	97.5	5,975	5,975	100.0	384,701	360,326	93.7
足立	46,861,199	45,078,743	96.2	7,741	7,741	100.0	567,132	492,096	86.8
葛飾	33,130,173	31,770,940	95.9	4,073	4,073	100.0	286,044	259,434	90.7
江戸川	50,822,341	50,268,126	98.9	5,874	5,874	100.0	391,976	388,690	99.2
計	1,071,577,661	1,044,135,303	97.4	76,212	76,212	100.0	4,314,295	3,961,053	91.8

特別区たばこ税			入湯税			特別区税			税目
調定額	収入額	収入率	調定額	収入額	収入率	調定額	収入額	収入率	区名
千円	千円	%	千円	千円	%	千円	千円	%	
3,761,682	3,760,566	100.0	8,188	8,188	100.0	22,004,737	21,648,748	98.4	千代田
2,771,436	2,771,436	100.0	2,558	2,558	100.0	32,854,809	31,882,791	97.0	中央
6,039,478	6,039,478	100.0	3,462	3,462	100.0	88,601,408	86,173,095	97.3	港
5,099,930	5,099,930	100.0	61,136	61,136	100.0	51,439,618	49,902,484	97.0	新宿
1,021,326	1,021,326	100.0	27,526	27,526	100.0	35,248,062	34,898,452	99.0	文京
3,318,780	3,318,780	100.0	3,779	3,779	100.0	23,763,571	23,099,371	97.2	台東
2,100,610	2,100,610	100.0	14,112	14,112	100.0	25,978,929	25,606,837	98.6	墨田
3,865,766	3,865,766	100.0	69,695	69,695	100.0	55,120,667	54,350,099	98.6	江東
3,363,034	3,363,028	100.0	-	-	-	51,873,674	51,272,907	98.8	品川
1,817,244	1,817,233	100.0	-	-	-	48,297,992	47,085,550	97.5	目黒
4,835,229	4,835,229	100.0	15,729	15,729	100.0	78,529,721	77,473,951	98.7	大田
4,177,442	4,177,442	100.0	2,545	2,545	100.0	130,138,430	126,420,478	97.1	世田谷
3,225,762	3,225,762	100.0	-	-	-	56,267,512	55,062,246	97.9	渋谷
1,903,999	1,903,971	100.0	-	-	-	36,124,335	34,734,459	96.2	中野
2,688,442	2,688,442	100.0	19,675	19,675	100.0	68,961,481	66,761,446	96.8	杉並
3,086,765	3,086,765	100.0	-	-	-	34,680,786	33,607,350	96.9	豊島
2,100,609	2,100,575	100.0	-	-	-	30,816,623	30,218,814	98.1	北
1,441,281	1,441,276	100.0	-	-	-	18,630,532	18,009,629	96.7	荒川
3,459,892	3,459,892	100.0	884	884	100.0	49,162,829	47,918,750	97.5	板橋
3,391,004	3,391,004	100.0	27,138	27,138	100.0	69,122,037	67,494,332	97.6	練馬
4,976,008	4,976,005	100.0	-	-	-	52,412,080	50,554,585	96.5	足立
3,074,250	3,074,245	100.0	8,915	8,915	100.0	36,503,455	35,117,607	96.2	葛飾
4,700,772	4,700,772	100.0	46,446	46,446	100.0	55,967,409	55,409,908	99.0	江戸川
76,220,741	76,219,533	100.0	311,788	311,788	100.0	1,152,500,697	1,124,703,889	97.6	計

これまでの特別区税制の改正

(実施年度による)

年度	主な改正内容
27	<ul style="list-style-type: none"> <li>○ 上場株式等の配当所得、譲渡所得の軽減税率が廃止され、本則(特別区民税3%、都民税2%)課税となる。</li> <li>○ 平成26年4月から平成29年12月までの入居分で消費税率が8%又は10%が適用された住宅借入金等について、控除限度額が7%に引き上げられた。</li> </ul>
28	<ul style="list-style-type: none"> <li>○ 特別区たばこ税の税率変更(旧3級品のみ) 平成28年4月1日から平成31年3月31日までの経過措置</li> <li>○ 軽自動車税の税率変更 <ul style="list-style-type: none"> <li>原動機付自転車 <ul style="list-style-type: none"> <li>・50cc以下 1,000円→2,000円</li> <li>・50cc超90cc以下 1,200円→2,000円</li> <li>・90cc超125cc以下 1,600円→2,400円</li> <li>・ミニカー 2,500円→3,700円</li> </ul> </li> <li>二輪の軽自転車 <ul style="list-style-type: none"> <li>・125cc超250cc以下 2,400円→3,600円</li> </ul> </li> <li>二輪の小型自転車 <ul style="list-style-type: none"> <li>・250cc超 4,000円→6,000円</li> </ul> </li> <li>小型特殊自動車 <ul style="list-style-type: none"> <li>・農耕作業用 1,600円→2,400円</li> <li>・フォークリフト等 4,700円→5,900円</li> </ul> </li> <li>軽自動車 三輪 3,100円→3,900円</li> <li>軽自動車 四輪 <ul style="list-style-type: none"> <li>・乗用 営業用 5,500円→6,900円</li> <li>・乗用 自家用 7,200円→10,800円</li> <li>・貨物 営業用 3,000円→3,800円</li> <li>・貨物 自家用 4,000円→5,000円</li> </ul> </li> </ul> </li> </ul> <p>※平成27年4月1日以降に最初の新規検査を受けた車両は新税率を適用する。  ※平成27年3月31日までに最初の新規検査を受けた車両は旧税率を適用する。(経過措置)  ※最初の新規検査から13年経過後は重課税率を適用する。</p> <ul style="list-style-type: none"> <li>軽自動車 三輪 3,900円→4,600円</li> <li>軽自動車 四輪 <ul style="list-style-type: none"> <li>・乗用 営業用 6,900円→8,200円</li> <li>・乗用 自家用 10,800円→12,900円</li> <li>・貨物 営業用 3,800円→4,500円</li> <li>・貨物 自家用 5,000円→6,000円</li> </ul> </li> </ul> <p>※軽自動車税のグリーン化特例  一定の環境性能を有する軽四輪車等について、その燃費性能に応じた税率を適用する。  平成27年4月1日から平成28年3月31日までに初回登録した車両について、平成28年度分の税率を軽減する。</p>

年度	主な改正内容
29	<ul style="list-style-type: none"> <li>○ 控除対象配偶者の定義の変更に伴い、今までの「控除対象配偶者」を「同一生計配偶者」とする。</li> <li>○ 上場株式等の配当所得等の課税方式に関する規定の明確化 <ul style="list-style-type: none"> <li>・特定上場株式等の配当等については、申告不要(源泉徴収のみ)・総合課税・分離課税のいずれかを選択できるものとされているが、確定申告書の提出後に区の申告書が提出された場合には、納税義務者等の意思等を勘案し、後者の記載事項を基に課税できること等を明確化する。</li> <li>・特定株式等譲渡所得金額については、申告不要(源泉徴収のみ)又は申告分離課税を選択できるものとされているが、確定申告書の提出後に区の申告書が提出された場合には、納税義務者等の意思等を勘案し、後者の記載事項を基に課税できること等を明確化する。</li> <li>・特例適用配当等及び条約適用配当等については、申告不要(源泉徴収のみ)又は申告分離課税を選択できるものとされているが、確定申告書の提出後に区の申告書が提出された場合には、納税義務者等の意思等を勘案し、後者の記載事項を基に課税できること等を明確化する。</li> </ul> </li> <li>○ 軽自動車税の賦課徴収の特例の創設 窒素酸化物排出量基準に関する申請を行った者等による不正行為に起因し、軽自動車税の額に不足税額があることが納期限後に判明した場合は、当該申請者等を賦課期日現在における不足税額に係る軽自動車の所有者とみなし、軽自動車税に規定を適用する。この場合に納付すべき額は、不足税額に10%を乗じて計算した金額を加算した額とする。</li> <li>○ 軽減措置の延長 <ul style="list-style-type: none"> <li>・肉用牛の売却による事業所得に対する所得割の免除又は課税の特例の適用期限を「平成30年度まで」から「平成33年度まで」に3年間延長する。</li> <li>・軽自動車税のグリーン化特例(軽課)の基準を30年度排出ガス規制適合車等に変更する。また、適用期限を2年間延長し、初回車両番号の指定を、平成29年4月1日から平成31年3月31日までに受けた車両について、翌年度の軽自動車税を軽減する。</li> </ul> </li> </ul>
30	<ul style="list-style-type: none"> <li>○ 医療費控除の特例(セルフメディケーション税制)創設 健康の維持管理および疾病の予防として特定健康診査、予防接種、定期健康診断、がん検診のいずれかを行う人が、医療用から転用された要指導医薬品及び一般医薬品を購入した場合その年中に支払った購入費のうち、1万2千円を超える部分の金額をその年分の総所得金額等から控除する。 ※従来の医療費控除と重複しての申告はできない。 ※適用期間は、平成30年度から令和4年度までの5年間</li> <li>○ 給与所得の計算方法の見直し 給与収入額 1,200万円以上(平成29年度) → 1,000万円以上 給与所得控除の上限額 230万円(平成29年度) → 220万円</li> <li>○ 特別区たばこ税の税率変更 平成30年10月1日から3段階で引き上げる。 1,000本当たり 第1段階 5,692円 平成30年10月1日 第2段階 6,122円 令和2年10月1日 第3段階 6,552円 令和3年10月1日</li> <li>○ 加熱式たばこ税の導入(平成30年10月1日)</li> </ul>

年度	主な改正内容
元	<ul style="list-style-type: none"> <li>○ 住宅借入金等特別税額控除の拡充 <ul style="list-style-type: none"> <li>・消費税率10%が適用される住宅取得等(居住開始年月日が令和元年10月1日から令和2年12月31日までの場合に限る。)に係る住宅ローン控除の適用について、控除期間を現行の10年間から13年間に延長する(適用される区民税の年度を「令和15年度」までとする。)</li> <li>・納税通知書が送達される時までに提出された申告書に、住宅借入金等特別税額控除に関する事項の記載があること等の要件を不要とする。</li> </ul> </li>   <li>○ 寄附金税額控除(ふるさと納税制度)の見直し 寄附金税額控除に係る特例控除額(ふるさと納税)の措置の対象を総務大臣が指定する特例控除対象寄附金とする。</li>   <li>○ 軽自動車税の環境性能割の賦課徴収の特例の創設 窒素酸化物排出量基準に関する申請を行った者等による不正行為に起因し、軽自動車税の環境性能割の額に不足税額があることが納期限後に判明した場合は、当該申請者等を賦課期日現在における不足税額に係る軽自動車の所有者とみなし、軽自動車の環境性能割に関する規定を適用する。この場合に納付すべき額は、不足税額に10%を乗じて計算した金額を加算した額とする。</li>   <li>○ 軽自動車税グリーン化特例の延長 現行のグリーン化特例(軽課)の適用期限を現行の令和元年度から令和3年度まで2年間延長する。</li> </ul>

## 文京区内税務機関

名称	所在地	電話番号（代表）
文京区役所税務課	春日 1 - 1 6 - 2 1	3 8 1 2 - 7 1 1 1
小石川税務署	春日 1 - 4 - 5	3 8 1 1 - 1 1 4 1
本郷税務署	西片 2 - 1 6 - 2 7	3 8 1 1 - 3 1 7 1
文京都税事務所	春日 1 - 1 6 - 2 1	3 8 1 2 - 3 2 4 1

### 税 務 概 要 (令和 2 年度版)

令和 2 年 9 月発行

発 行 文京区  
〒112-8555 東京都文京区春日 1-16-21  
TEL (3812) 7111 (代表)

編 集 文京区総務部税務課