



文京区ハートフルネットワークとは…

高齢者の方々が住み慣れた地域で、安心していきいきとした生活を続けるために、地域で支えあうネットワークです。民生委員・児童委員、配食事業者、新聞販売店、商店街、警察・消防署、薬剤師会、町会、民間企業などの協力機関が、地域の高齢者の緊急事態や気がかりな状態に気付いたときに、高齢者あんしん相談センターや区役所に連絡し、速やかな対応に結びつけるしくみです。

ご協力のお礼

令和7年度も多くの協力機関から安否確認連絡や情報提供いただき、高齢者あんしん相談センターが緊急の対応を含め、適切に対応することができました。本当にありがとうございます。なお、ご連絡いただいた協力機関は以下のとおりです。今後もよろしくお願いいたします。

朝日新聞、警察署、ワタミの宅食、民生委員・児童委員、郵便局、
龍岡栄養けあぴっと、まごころ弁当、白山浴場

気づきの事例

- 新聞販売店より「3日前から新聞が溜まっている」と連絡を受けた。
- 高齢者あんしん相談センターの職員と区の職員が駆けつけ、緊急搬送により一命を取り留めた。



お近くの高齢者あんしん相談センターをご利用ください

施設名	所在地	電話
高齢者あんしん相談センター富坂★	本駒込2-29-24	03-3942-8128
高齢者あんしん相談センター富坂分室	小石川2-18-18	03-5805-5032
高齢者あんしん相談センター大塚★	大塚4-50-1	03-3941-9678
高齢者あんしん相談センター大塚分室	音羽1-15-12	03-6304-1093
高齢者あんしん相談センター本富士★	本郷2-40-11	03-3811-8088
高齢者あんしん相談センター本富士分室	西片2-19-15	03-3813-7888
高齢者あんしん相談センター駒込★	千駄木5-19-2	03-3827-5422
高齢者あんしん相談センター駒込分室	本駒込2-28-10	03-6912-1461

★見守り相談員配置

♪ 新規登録機関のご紹介 ♪

どうぞよろしくお願いたします！

＼多くの皆様にご登録いただき、地域の見守りネットワークがさらに充実しました。／

東大GNRCオープンラボ

東大GNRCオープンラボは、世界中のヘルスケアの向上を目指す東京大学医学系研究科附属の研究機関が作った「幸せ社会を目指す拠点」です。暮らしの保健室、ケア講座、ケア専門職のサポートの会等を開催しています。ぜひお立ち寄りください。

千石ひろば みやはら丸

千石の町にリニューアルした、大人も子どもも働く人も、みんなが集えるスペースです。おしゃべりしたり、お茶したり、遊んだり。体操教室やスマホ教室。いろいろな憩いの場として活用ください。月・水・金・土、お待ちしております。



クリーニングエンパイア千石店

千石の不忍通りで40年以上クリーニング店を営んでいます。地域のお客様とのつながりを大切にしながら、丁寧な対応を心がけています。お困りごとなどがありましたらお気軽にお立ち寄りください。



ふらっとだんござか

障がいの有無にかかわらず、誰でも立ち寄れる地域の居場所です。「どこへ行けばいいかわからない…」そんなときは、ぜひお気軽にお立ち寄りください。



根津診療所

根津一丁目にある医院です。在宅支援診療所として訪問診療も行っていますので、ご相談がございましたら、ぜひご利用ください。



訪問看護ステーション東大前

文京区で、住み慣れた地域・ご自宅で安心して生活を続けられるよう支援する訪問看護ステーションです。看護師とリハビリ専門職が連携し、医療的ケアから日常生活における医療的なご不安に対して丁寧に寄り添い、地域の皆さまとともに皆様のいきいきとした暮らしを支えてまいります。

株式会社 フタバヤ商店

白山一丁目にある商店です。車いすステーションも開設し、貸し出しもしていますのでお気軽にご相談ください。



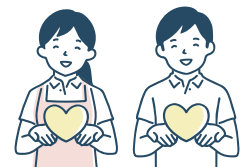
居宅介護支援事業所 クオーレ

本郷、菊坂通りに事業所があります。利用者様、介護保険についてのご相談者様にケアマネージャーが応じています。車いすステーションも開設し、貸し出しもしていますのでお気軽にご相談ください。



動坂テラス

誰もがホッとできる地域の居場所「動坂テラス」。ちょっとした困りごとの相談や、お散歩ついでの休憩など地域の笑顔と安心の拠点へぜひお立ち寄りください。



文京区ハートフルネットワークの協力機関に周知用ステッカーを配布しております。



協力機関の名簿を更新しました。

QRコードから文京区のホームページをご覧ください。