

# 文京区立明化小学校・明化幼稚園 改築基本設計説明会

---

## 本日の説明内容

---

- ・明化小学校・明化幼稚園の改築方針について
- ・計画のコンセプトについて
- ・建物の概要について
- ・外観イメージ・平面計画について
- ・平面・配置計画のポイントについて
- ・仮設校舎の計画について
- ・建替計画について

# 明化小学校・明化幼稚園の改築方針

## 2つの視点の両立



伝統

最新の  
教育環境

---

明化小学校の歴史と伝統を継承し、  
学校施設としての最新の教育環境を提供する

# 計画のコンセプト

# 計画のコンセプト

## 「伝統と共に新しい時代へステップする明化小学校」

### <計画の特徴>

---

- ①歴史を共有し、地域と共にある学校
- ②サークルモールを中心としたコンパクトながらも豊かな学習・生活環境の実現
- ③光があふれる、風が抜ける、コンパクトな校舎

# 建物の概要

# 建物の概要

敷地面積 6,849m<sup>2</sup>

防火地域 準防火地域

用途地域 第一種中高層住居専用地域(一部近隣商業地域)

高さ制限 15m(東京都安全条例)

延床面積 9,980m<sup>2</sup> (小学校+こども園)

## 【明化小学校】

地上4階 地下1階

延床面積 8,320m<sup>2</sup>

普通教室 12教室、特別教室、管理諸室(職員室、校長室、主事室、事務室)

体育館、屋内プール、明化ホール、育成室、PTA室、給食室

## 【こども園】

地上1、2階部分 地下1階

延床面積 1,660m<sup>2</sup>

保育室 8室、遊戯室、管理諸室(職員室、園長室、職員休憩室)、給食室



# 完成後の校舎外観イメージ



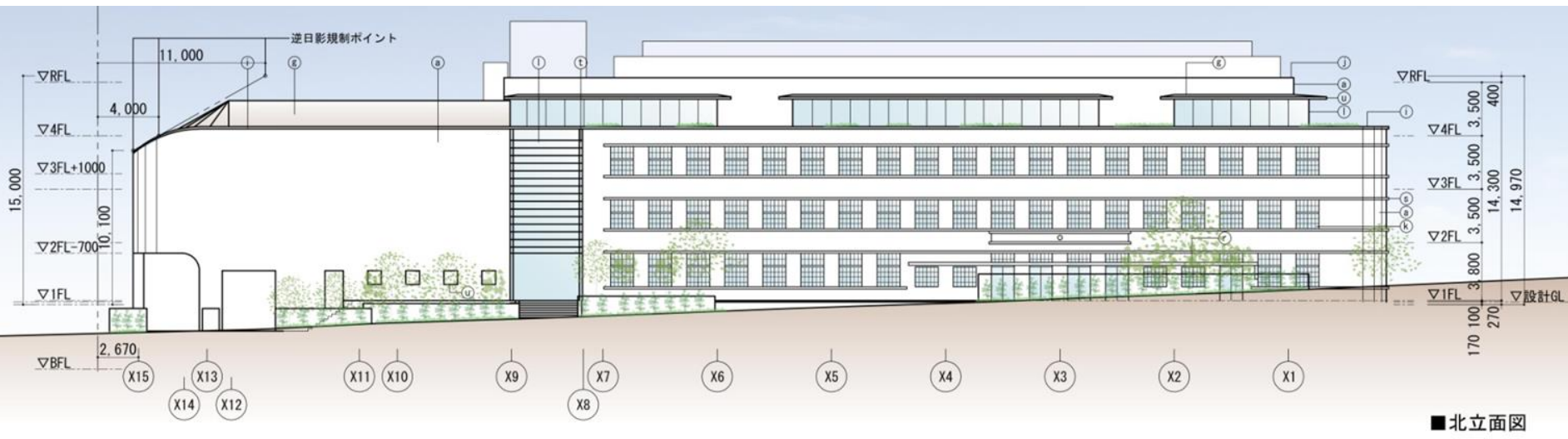
北側前面道路 外観イメージ

# 歴史と伝統を継承する北側の外観

## 【デザインの継承】

- ・三階建ての校舎
- ・水平の庇ライン
- ・昇降口の庇とバルコニー

建設当時の明化小→  
(今も同じデザイン)



立面図(北側道路から)

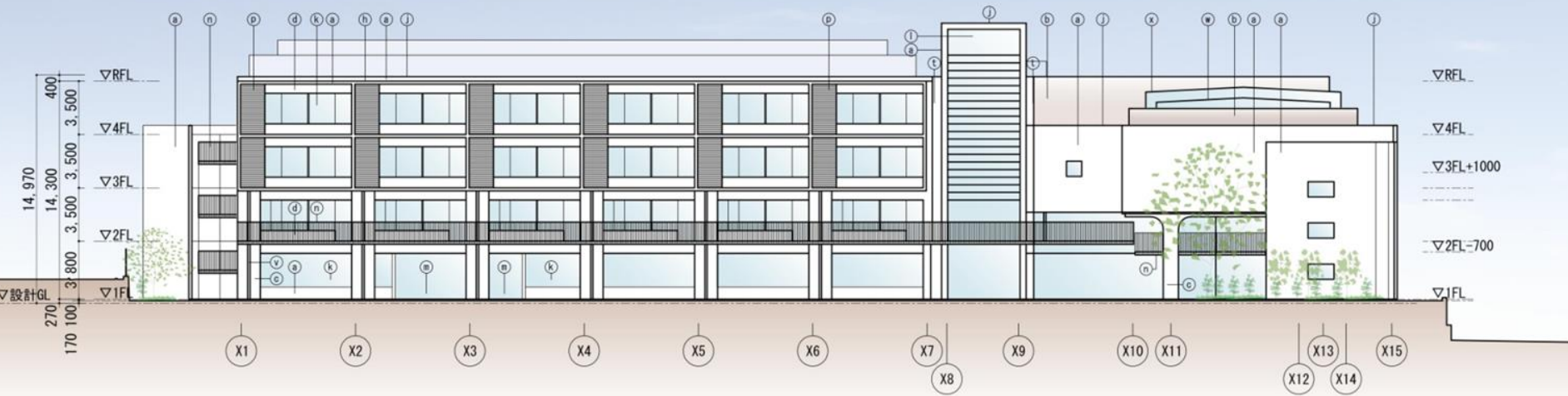


校庭側 外観イメージ

# 新しい教育を実践する場

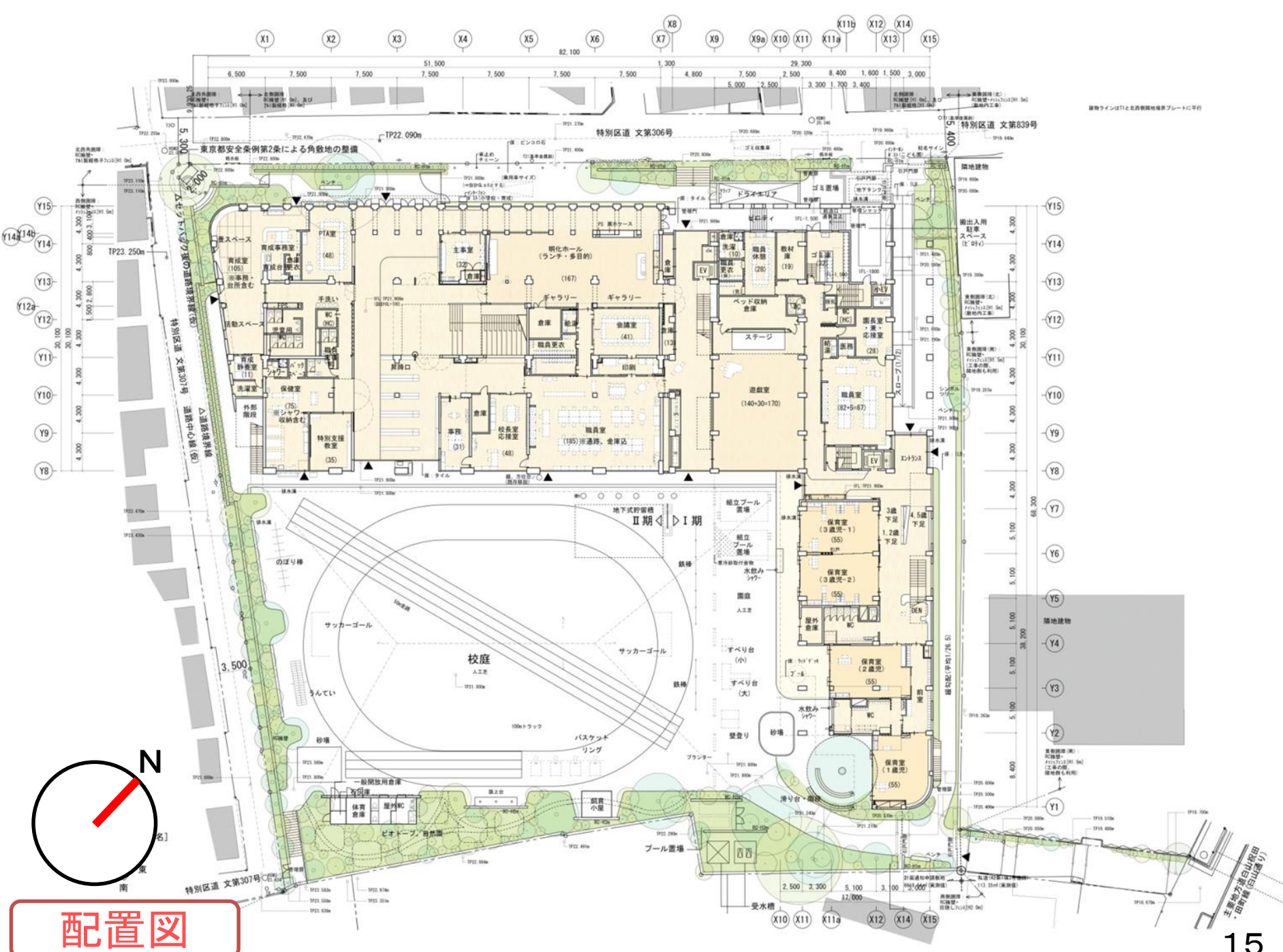
## 【新しい時代へ】

- ・光を入れ、風を呼び込む明るい教室
- ・学校と、こども園の一体性



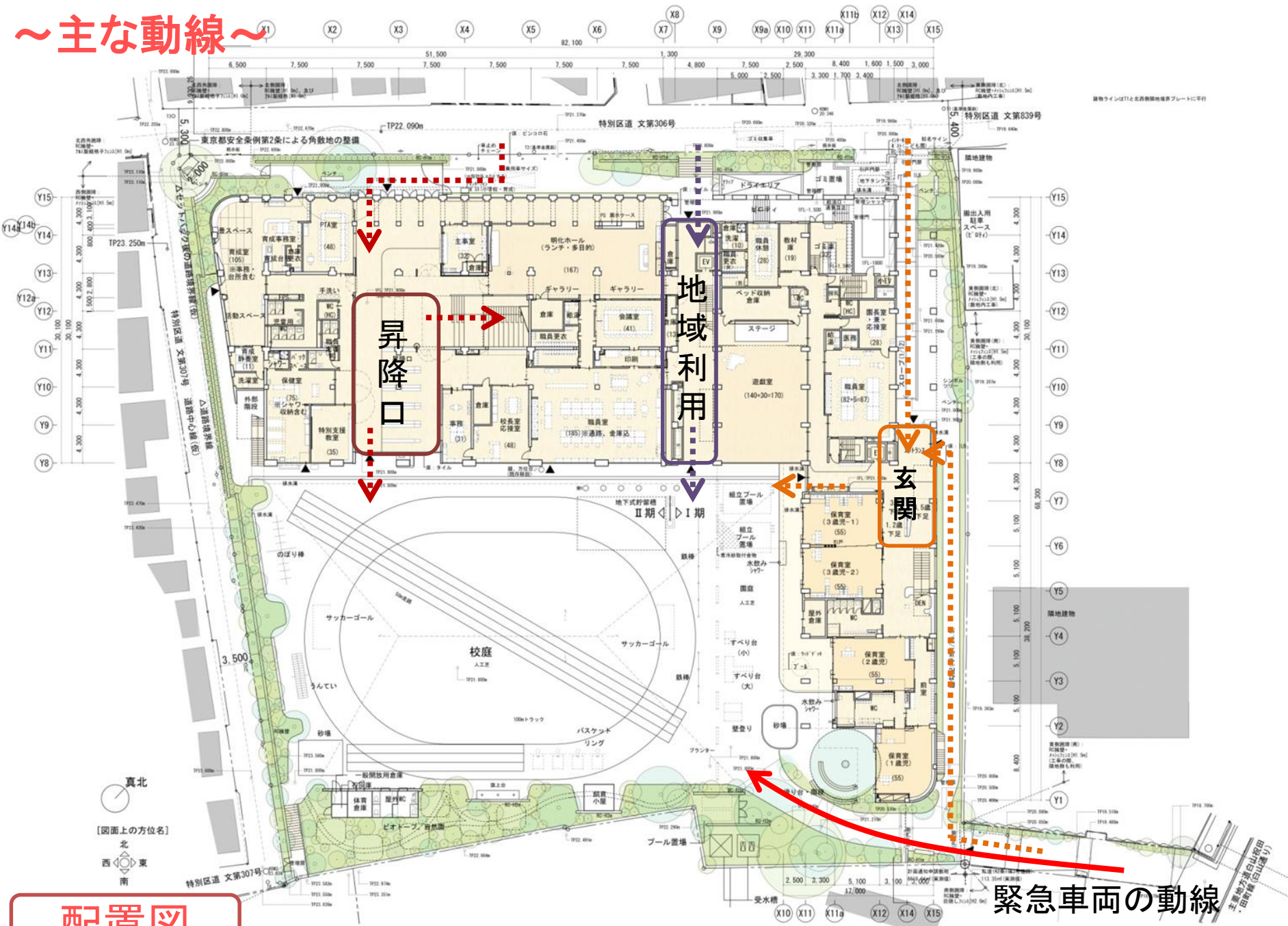
立面図(校庭から)

# 平面計画



**配置図**

# ～主な動線～



**配置図**

緊急車両の動線



# ～校庭・園庭の計画～



人工芝の校庭・園庭  
100mトラック  
50m走路

体育倉庫・飼育小屋

クスノキの保存  
アズ・ヒメリンゴの移植

**配置図**

隅切り(2.0m)

擁壁の撤去

擁壁の改修

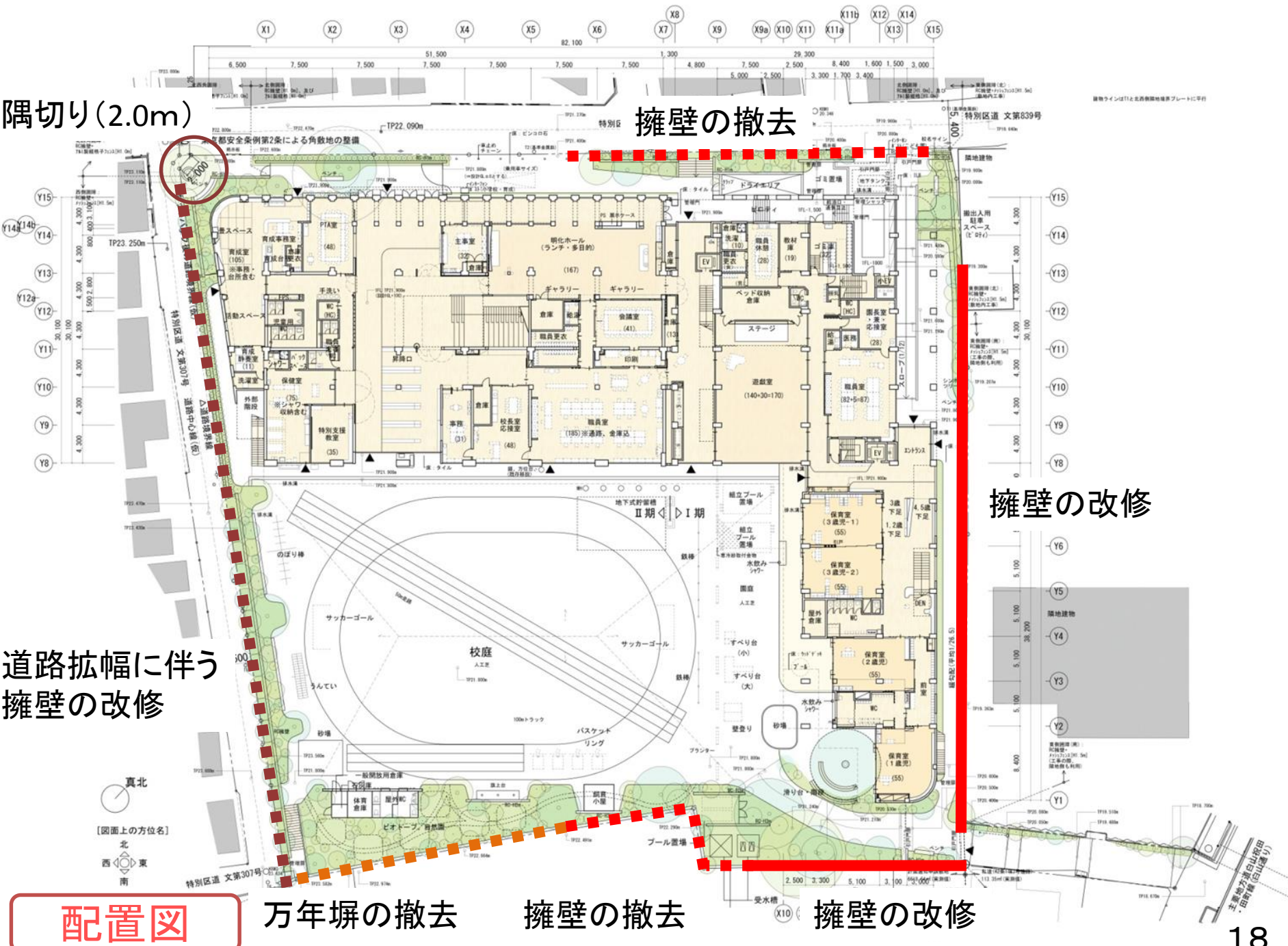
道路拡幅に伴う  
擁壁の改修

万年塀の撤去

擁壁の撤去

擁壁の改修

配置図

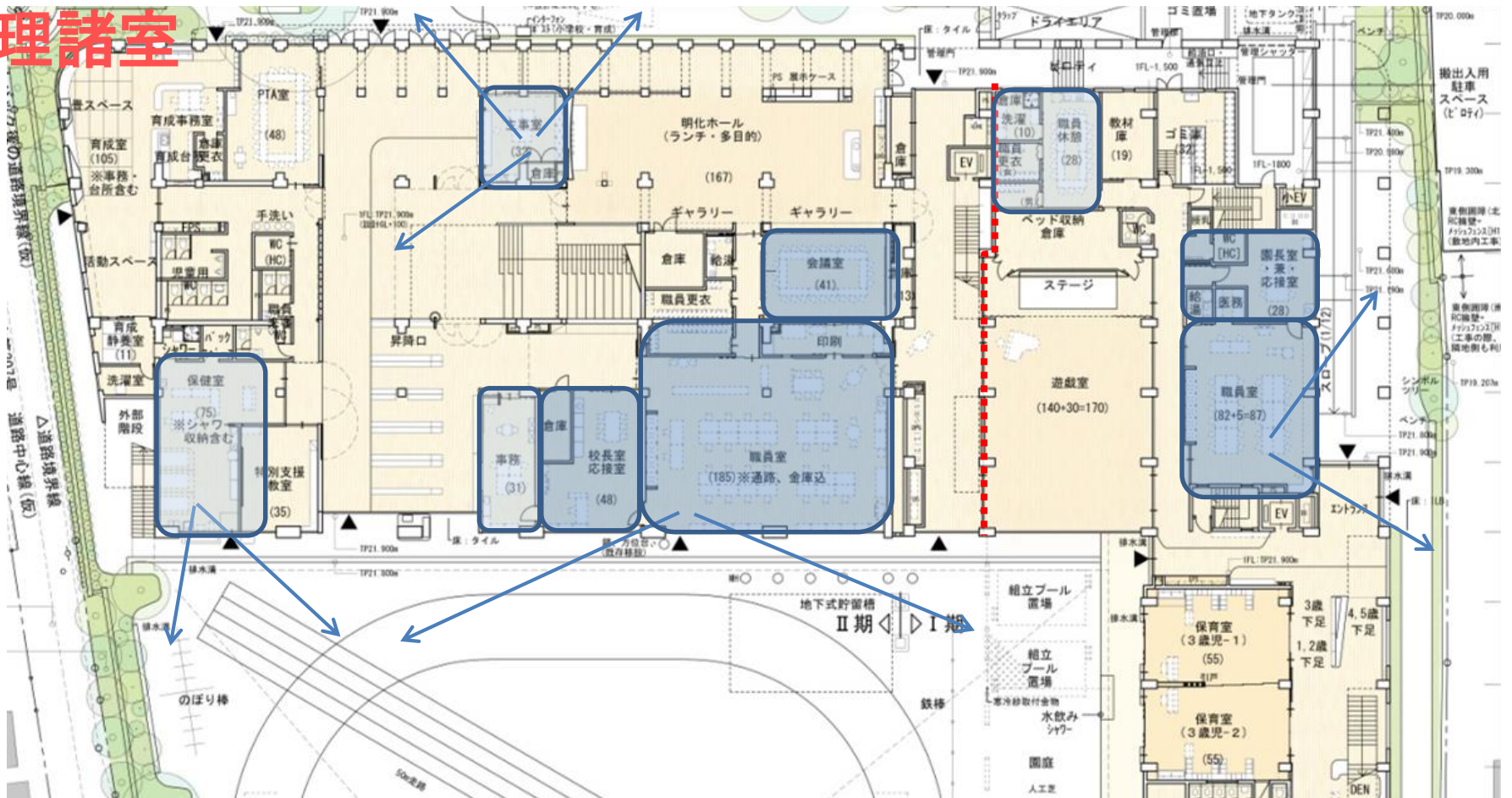


1階



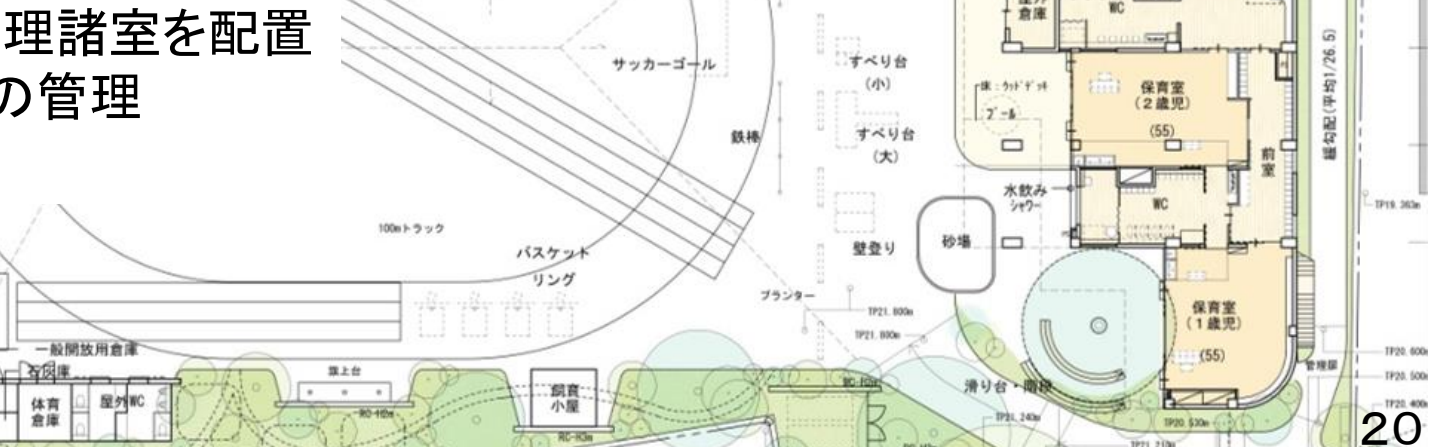
1階平面図

# 管理諸室



1階の中心には、管理諸室を配置  
校庭や各出入口の管理

## 1階平面図



# 1階(こども園)



## こども園

- ・こども園保育室 明るい園庭側(南西側)  
(1歳児室、2歳児室、3歳児室×2室)
- ・中央に遊戯室を設置

## 1階平面図

# 2階



## 小学校

- ・普通教室(低学年) 明るい校庭側(南東側)
- ・落ち着いた環境に、特別教室 (算数ルーム、家庭科室、図工室)

2階平面図

# 2階(こども園)



## こども園

- ・こども園保育室 明るい園庭側(南西側)  
(4歳児室×2室、5歳児室×2室)

2階平面図

絵本  
コーナー

# 3階



## 小学校

- ・普通教室(中学年) 明るい校庭側(南東側)
- ・オープンスペースを持った教室
- ・特別教室  
(音楽ホール+音楽室、理科室)

3階平面図



# 4階



## 小学校

- ・普通教室(高学年) 明るい校庭側(南東側)
- ・オープンスペースを持った教室
- ・メディアセンター(図書室、小教室にもなるPC教室)  
(北側の眺望)

## 4階平面図

# サークルモール

- ・中廊下型の教室配置に光と風の通り道をつくる
- ・異なる学年の活動が見え、交流を生み出す



検討イメージ(2階より)

# 地下1階



地階平面図

# 平面・配置計画のポイント

- ① 復元的改築
- ② 避難所機能
- ③ 地域開放利用

# 復元的改築

# ポイント① 「伝統を継承する「復元的改築」」

現校舎のデザイン



## 【物の価値の継承】

- ・ 資材、物品を保存、利活用する
- ・ 外観、内観デザインを新校舎に踏襲する

明化小学校の理念



東京市明化小学校々歌  
緑しげれる樹々の丘  
歴史ひさしきわが校の  
學ぶ我等のほころびく。  
學ぶもたのしみ文の窓  
いざいざ共に歩みの、  
明さき文化築くべし

復興小学校の理想

設 施 育 教 市 京 東  
集 團 興 復



## 【考え方の価値の継承】

- ・ 現校舎の設計意図を後世に伝える
- ・ 現校舎の設計意図の中で、現在においても大切にしたい事柄を新校舎の設計にいかす

『復元的改築』



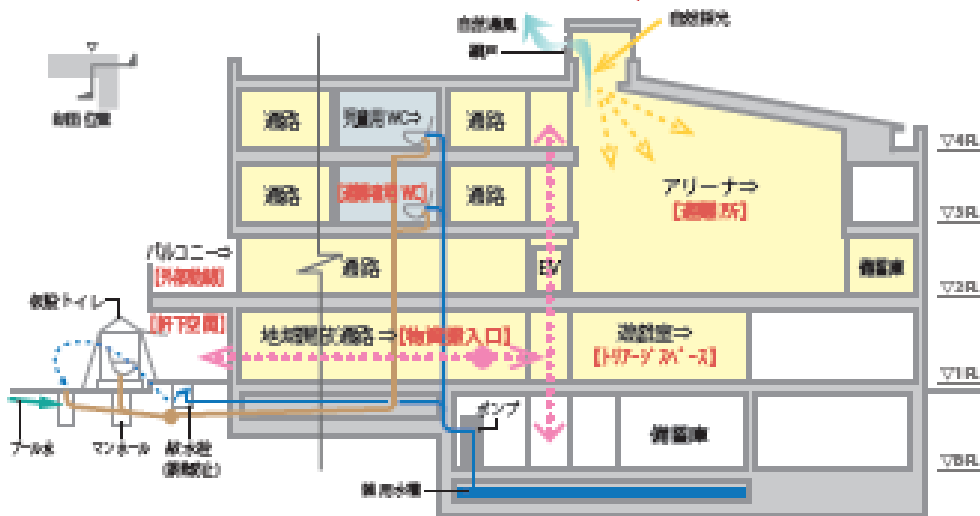
昇降口からみたアーチ状の廊下 (アーチデザインの継承)

# 避難所機能



# ポイント② 「避難所として有効に機能する校舎」

自然採光・自然通風を確保  
 ⇒災害時の非常電源を極力抑える



■アリーナを中心とした避難時の利用計画 (断面)

アリーナに近接して、EV・階段を整備



外部⇄校庭への縦動線確保  
 更衣室、トイレ、備蓄倉庫との連携確保

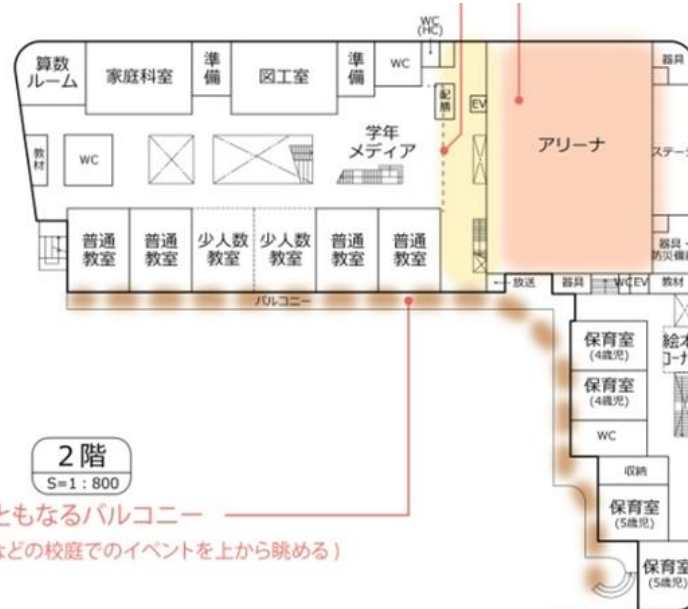


■避難時の利用計画 (平面)

# 地域開放利用

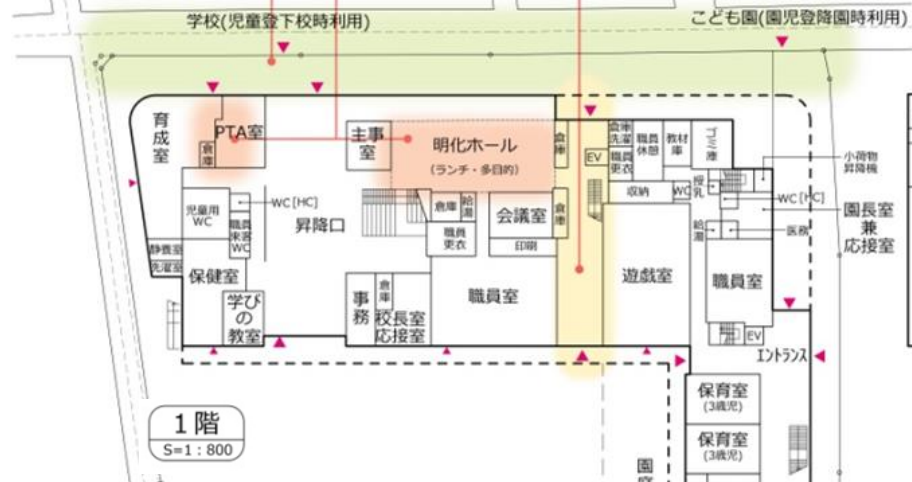
# ポイント③

## 「地域開放利用への配慮」

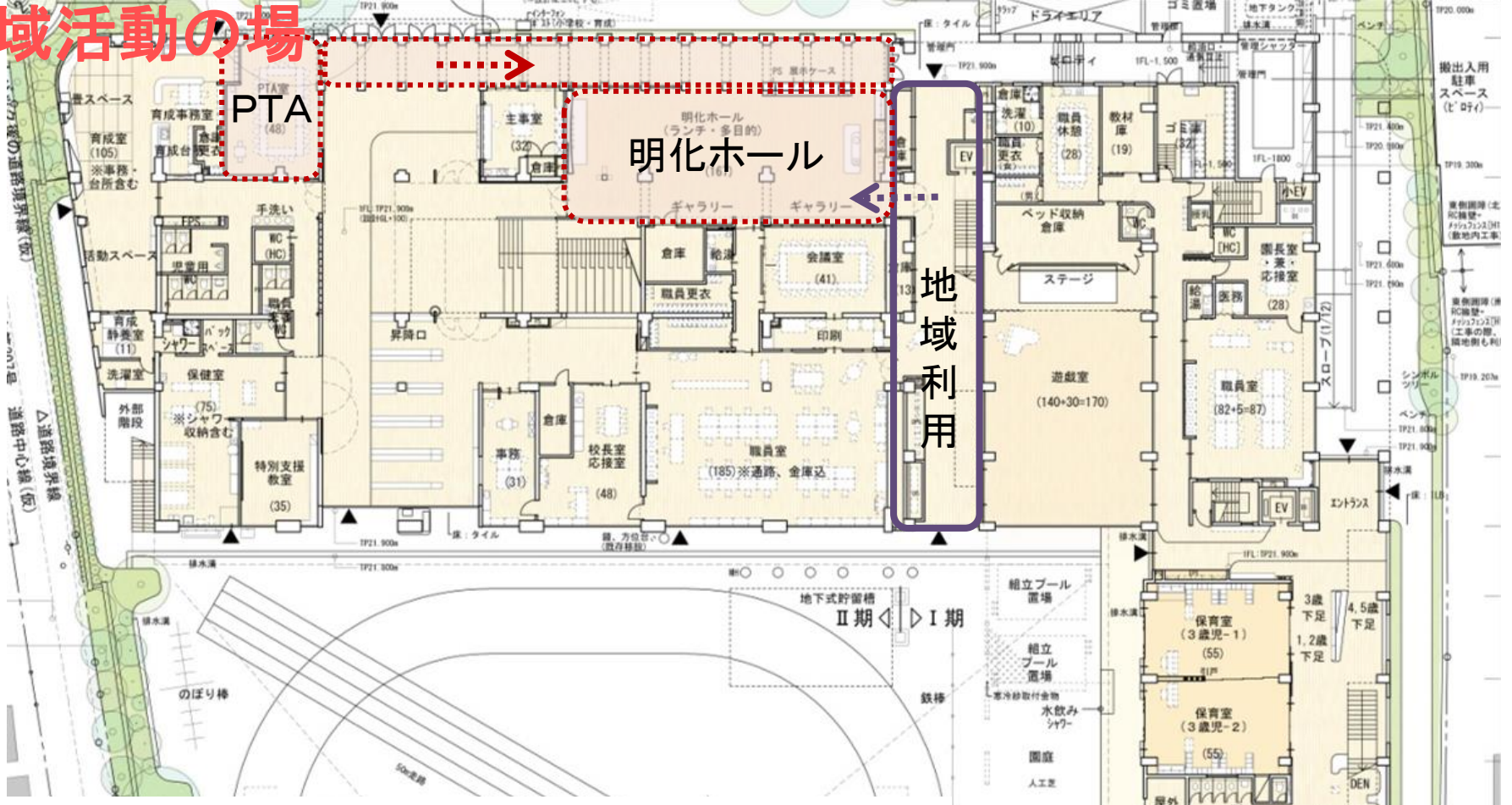


栈敷席ともなるバルコニー  
 (運動会などの校庭でのイベントを上から眺める)

街並みと一体感のある外構計画  
 前面道路沿いの地域利用スペース  
 コミュニティバスともなる通路  
 (校庭やアリーナの一般開放等に便利)

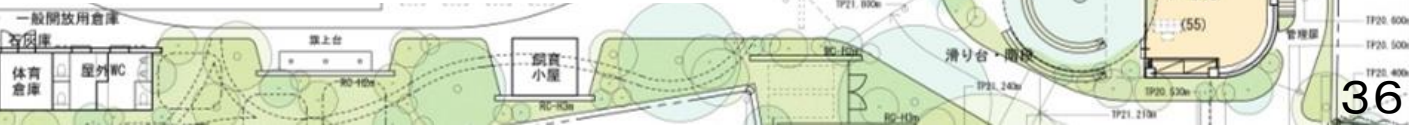


# 地域活動の場



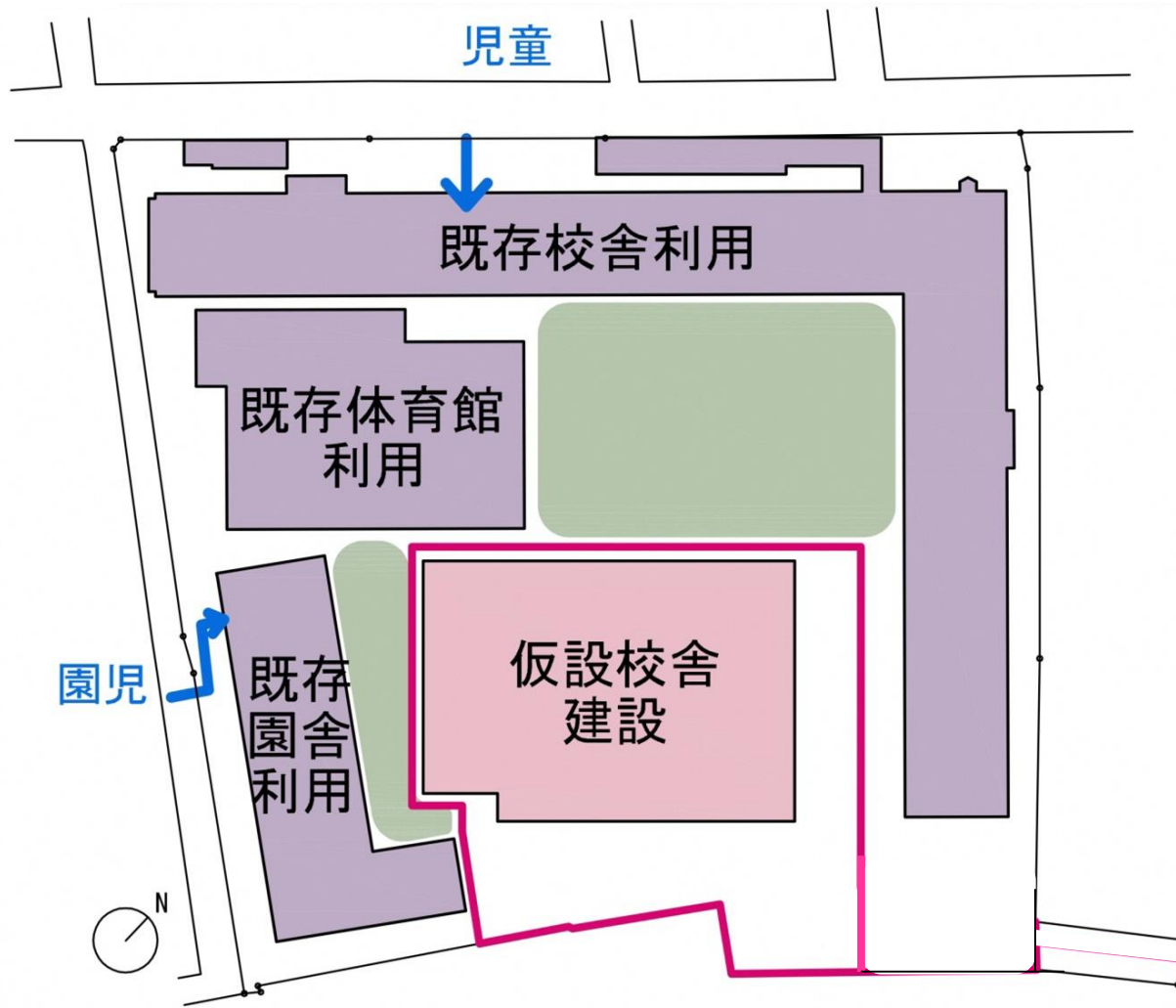
- ・道に面し、地域開放可能なエリアを配置
- ・地域利用のコミュニティーパスを設け学校エリアを閉じたまま開放が可能
- ・エントランスから明化ホールへの廊下はアーチデザインを継承

**1階平面図**



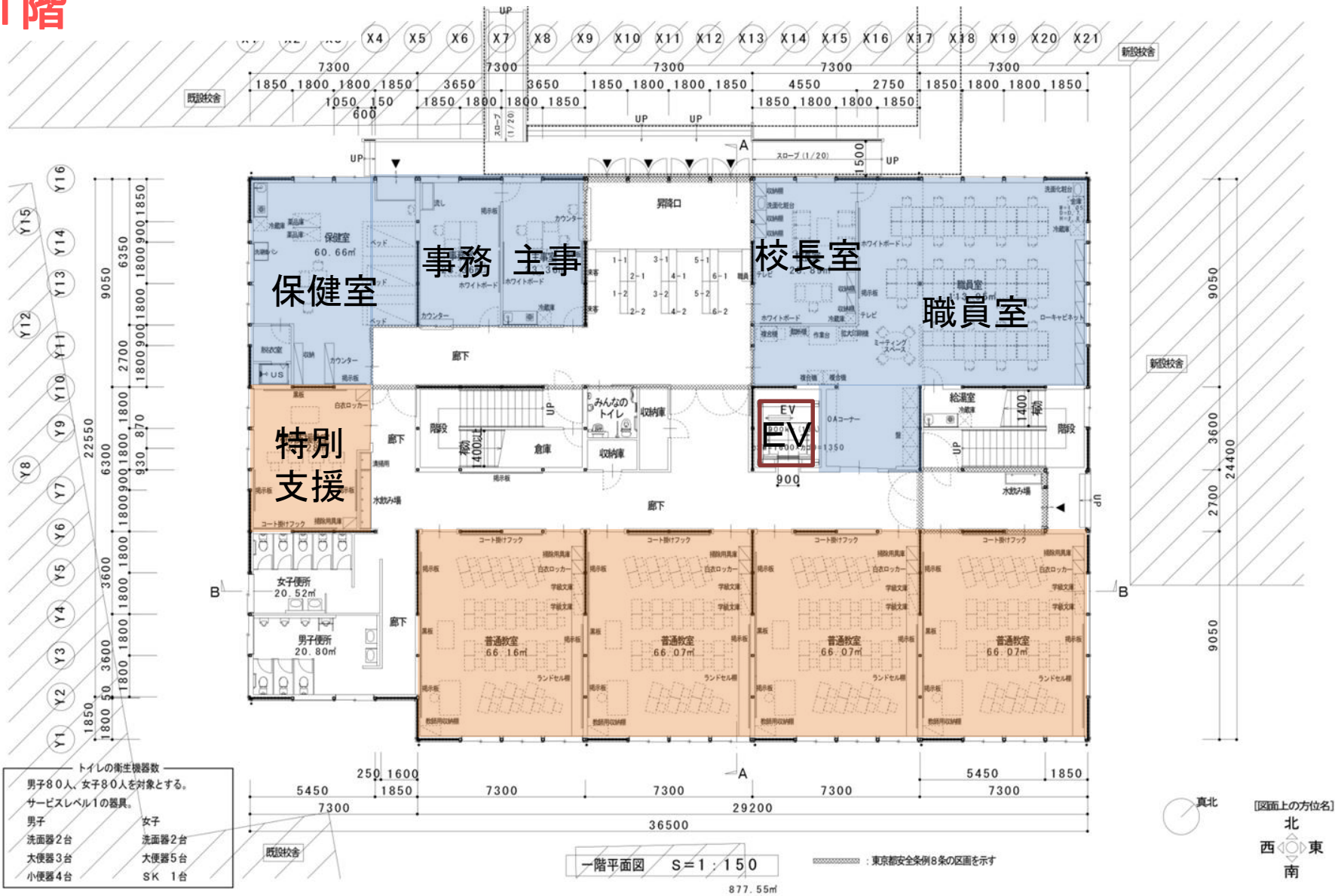
# 仮設校舎

# 配置図



仮設校舎配置図

# 1階



# 1階平面図(仮設校舎)

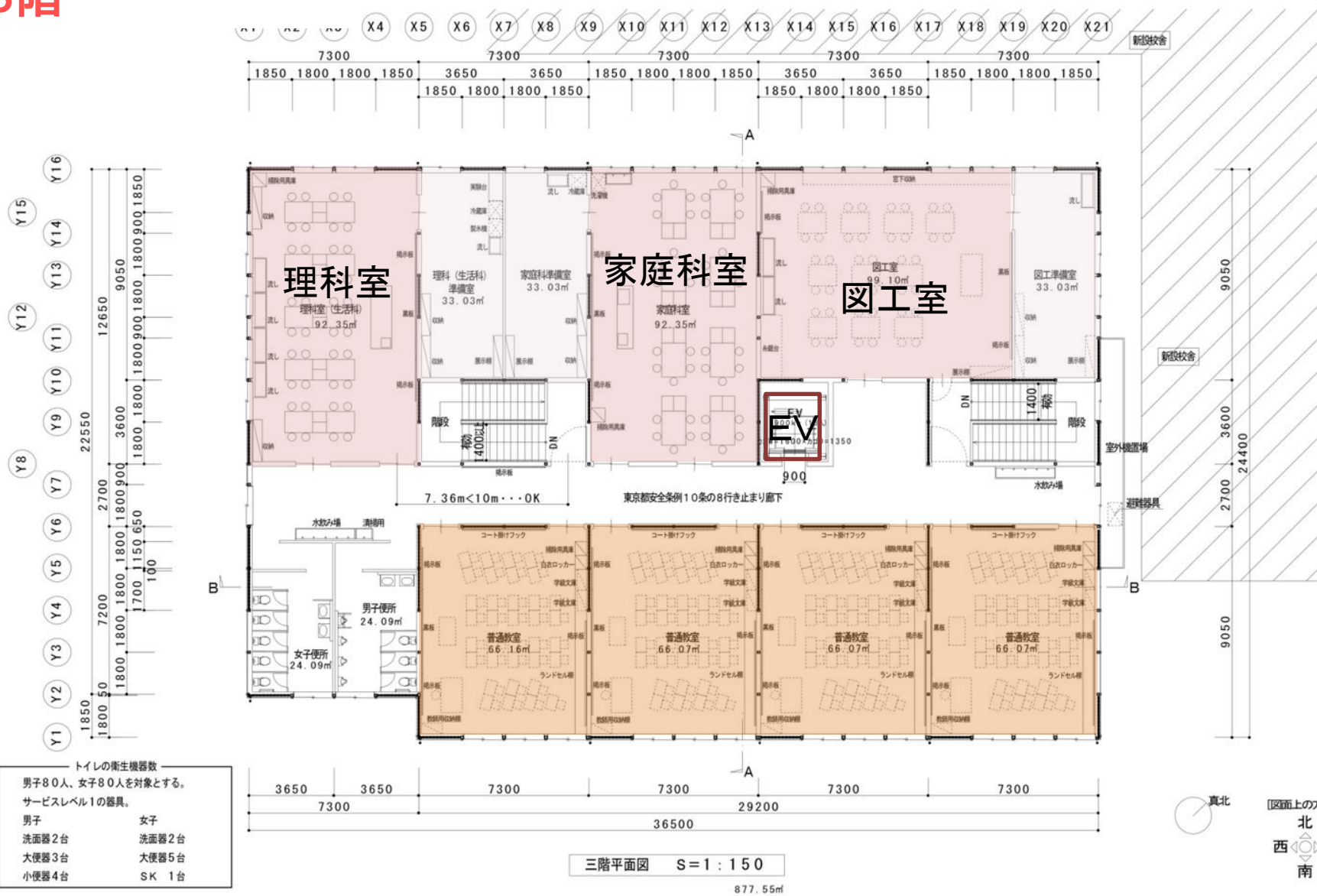
# 2階



トイレの衛生機器数  
 男子80人、女子80人を対象とする。  
 サービスレベル1の器具。  
 男子  
 洗面器2台  
 大便器3台  
 小便器4台  
 女子  
 洗面器2台  
 大便器5台  
 SK 1台



# 3階



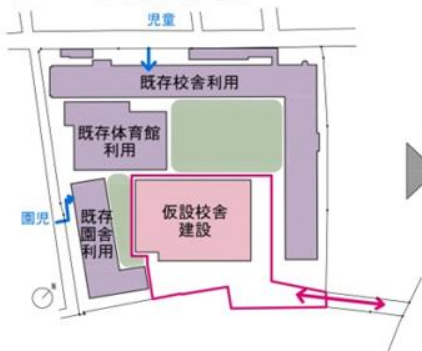
# 3階平面図(仮設校舎)

# 建替計画

【現況】



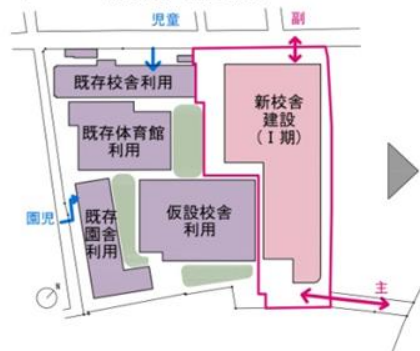
【STEP1: 仮設校舎建設】



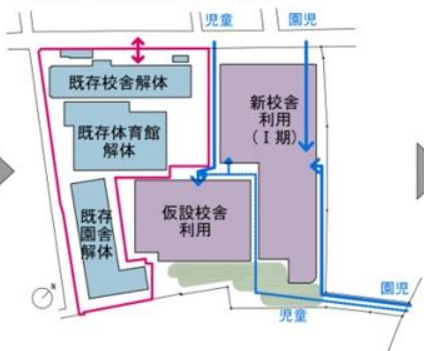
【STEP2: 現校舎東側解体】



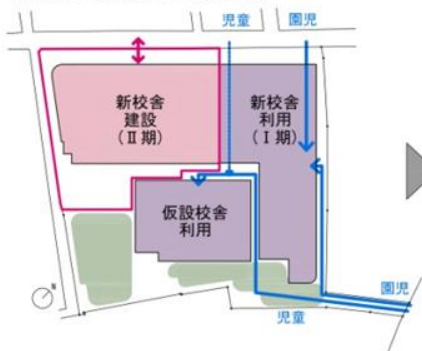
【STEP3: 新校舎I期建設】



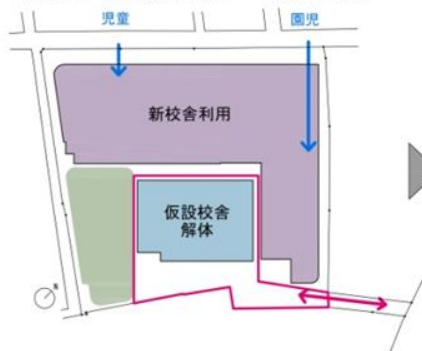
【STEP4: 現校舎西側解体】



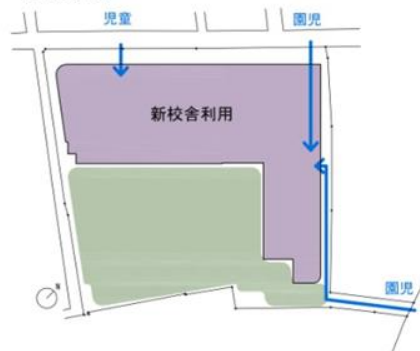
【STEP5: 新校舎II期建設】



【STEP6: 仮設校舎解体・校庭整備】



【完成時】



- 凡例
- 工事車両動線
  - 児童・園児動線
  - 校庭・園庭
  - 工事中建物
  - 解体建物
  - 利用建物
  - 工事エリア

|                 | H31年度                      | H32年度                      | H33年度                      | H34年度                      | H35年度                      | H36年度                      |
|-----------------|----------------------------|----------------------------|----------------------------|----------------------------|----------------------------|----------------------------|
|                 | 4.5.6.7.8.9.10.11.12.1.2.3 | 4.5.6.7.8.9.10.11.12.1.2.3 | 4.5.6.7.8.9.10.11.12.1.2.3 | 4.5.6.7.8.9.10.11.12.1.2.3 | 4.5.6.7.8.9.10.11.12.1.2.3 | 4.5.6.7.8.9.10.11.12.1.2.3 |
| STEP0: 先行切り回し   | [Timeline bar]             |                            |                            |                            |                            |                            |
| STEP1: 仮設校舎建設   | [Timeline bar]             |                            |                            |                            |                            |                            |
| STEP2: 現校舎東側解体  | [Timeline bar]             |                            |                            |                            |                            |                            |
| STEP3: 新校舎I期建設  | [Timeline bar]             |                            |                            |                            |                            |                            |
| STEP4: 現校舎西側解体  | [Timeline bar]             |                            |                            |                            |                            |                            |
| STEP5: 新校舎II期建設 | [Timeline bar]             |                            |                            |                            |                            |                            |
| STEP6: 仮設校舎解体   | [Timeline bar]             |                            |                            |                            |                            |                            |
| STEP6: 校庭整備     | [Timeline bar]             |                            |                            |                            |                            |                            |
| プール・体育館の利用      | 既存プール・体育館を利用               |                            |                            | 新校舎プール・体育館を利用              |                            |                            |

# 【現況】



# 【STEP1: 仮設校舎建設】



H31.8月～H31.12月まで  
(2019.8～2019.12)

## 【STEP2: 現校舎東側解体】



H32.1月～H32.6月まで  
(2020.1～2020.6)

# 【STEP3:新校舎I期建設】



H32.7月～H33.12月まで  
(2020.7～2021.12)

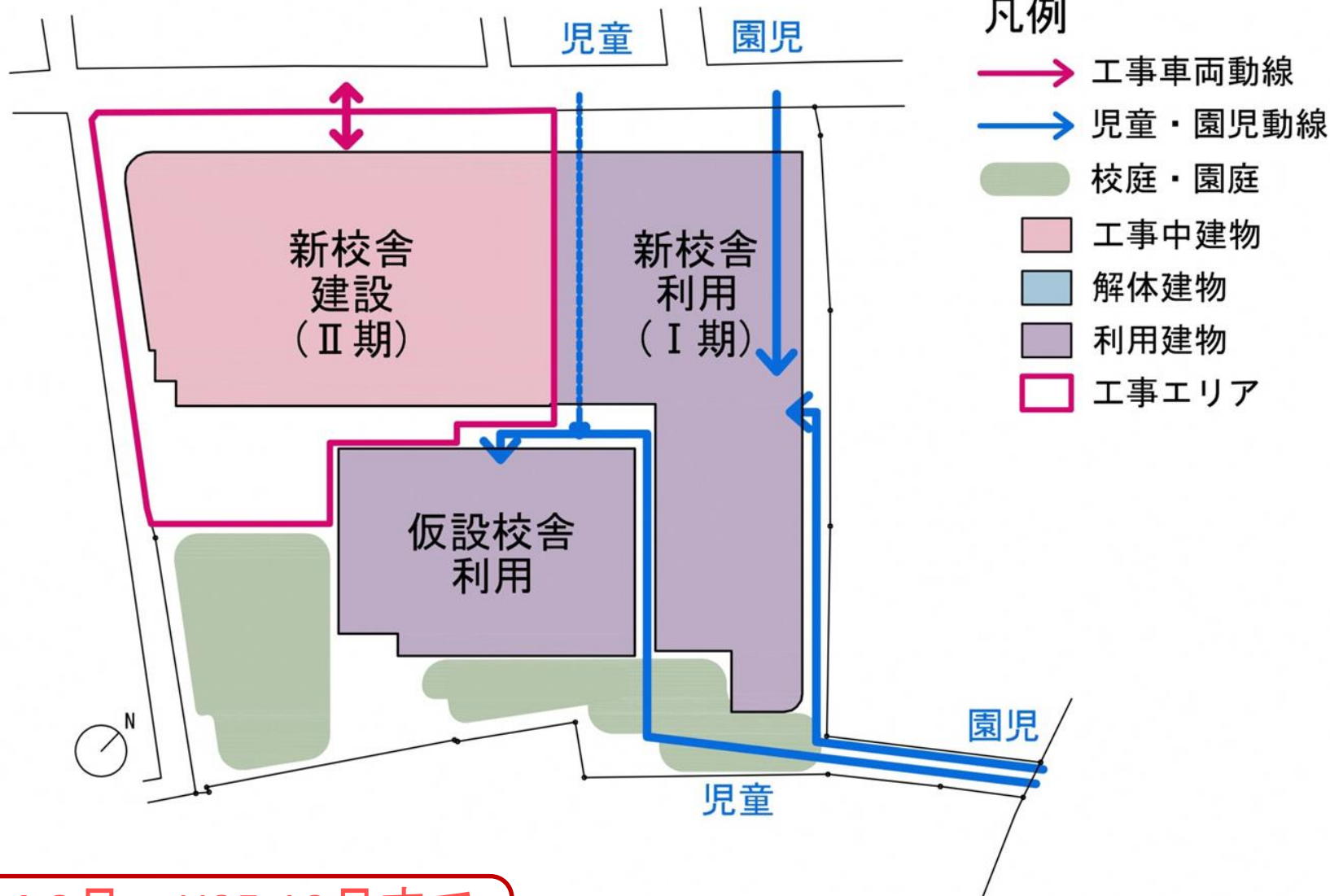
# 【STEP4: 現校舎西側解体】



H34.4月～H34.7月まで  
(2022.4～2022.7)



# 【STEP5:新校舎II期建設】



H34.8月～H35.10月まで  
(2022.8～2023.10)

# 【STEP6: 仮設校舎解体・校庭整備】



H36.1月～H36.8月まで  
(2024.1～2024.8)

# 【完成時】



H36.8月 完成  
(2024.8)

ご清聴ありがとうございました。