

## 第30 東京都水防計画に基づく水防上注意を要する箇所

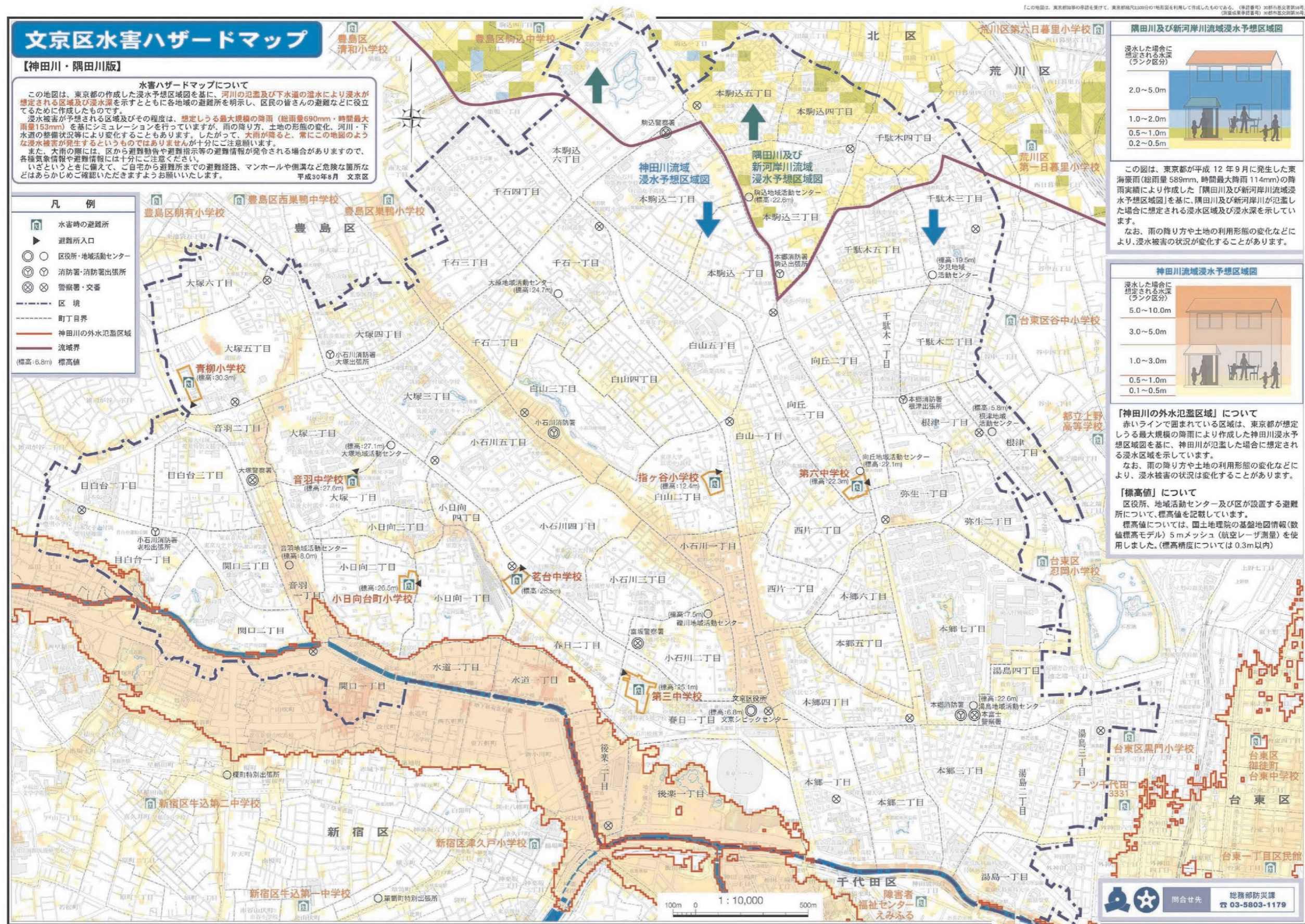
## &lt;洪水、高潮、堤防・護岸の強さ&gt;

	河川名	左右岸	位置(目標)	陸閘(m)	所管事務所
1	神田川	右	新宿区新小川町～水道町 (隆慶橋～石切橋)	100 陸閘 5箇所	東京都建設局 第三建設事務所
2	神田川	左	文京区後楽二丁目～水道二丁目 (隆慶橋～華水橋)	160 陸閘 8箇所	東京都建設局 第六建設事務所
3	神田川	右	文京区関口一丁目 (古川橋～華水橋)	60 陸閘 3箇所	東京都建設局 第六建設事務所

## &lt;工事施工&gt;

	河川名	左右岸	位置(目標)	延長(m)	所管事務所
1	神田川	右	新宿区新小川町(白鳥橋下流)	70	東京都建設局 第六建設事務所

第31 文京区水害ハザードマップ





第32 神田川洪水ハザードマップ

