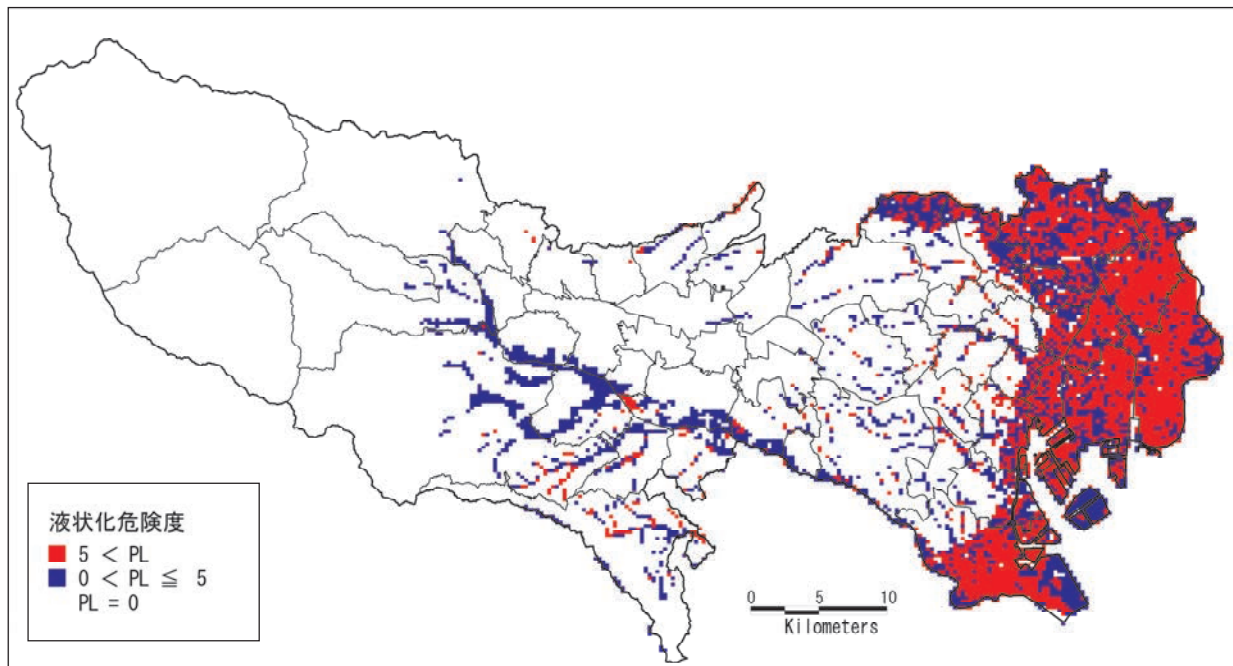
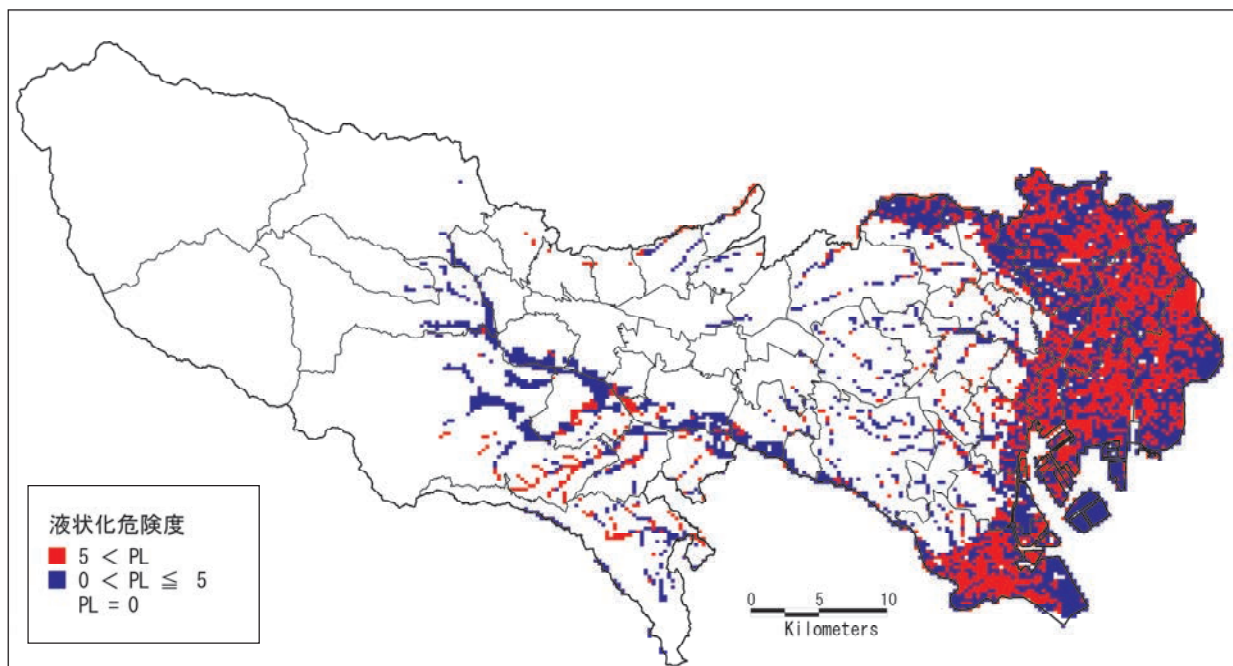


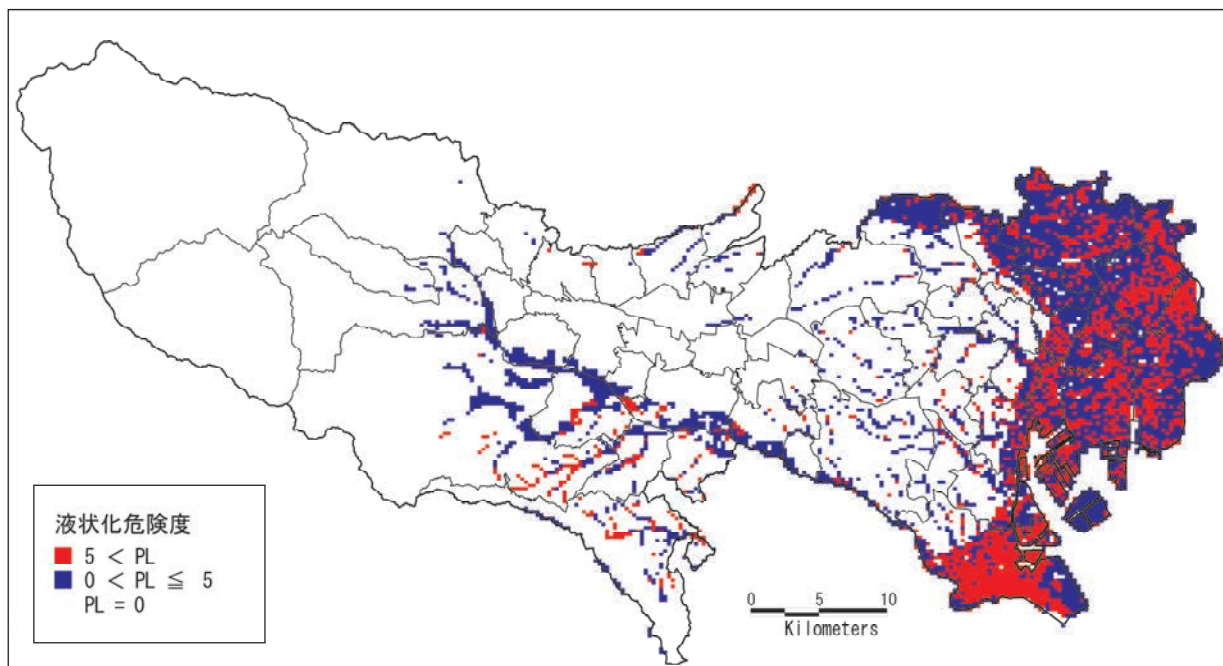
<東京湾北部地震 (M7.3) の液状化危険度分布>



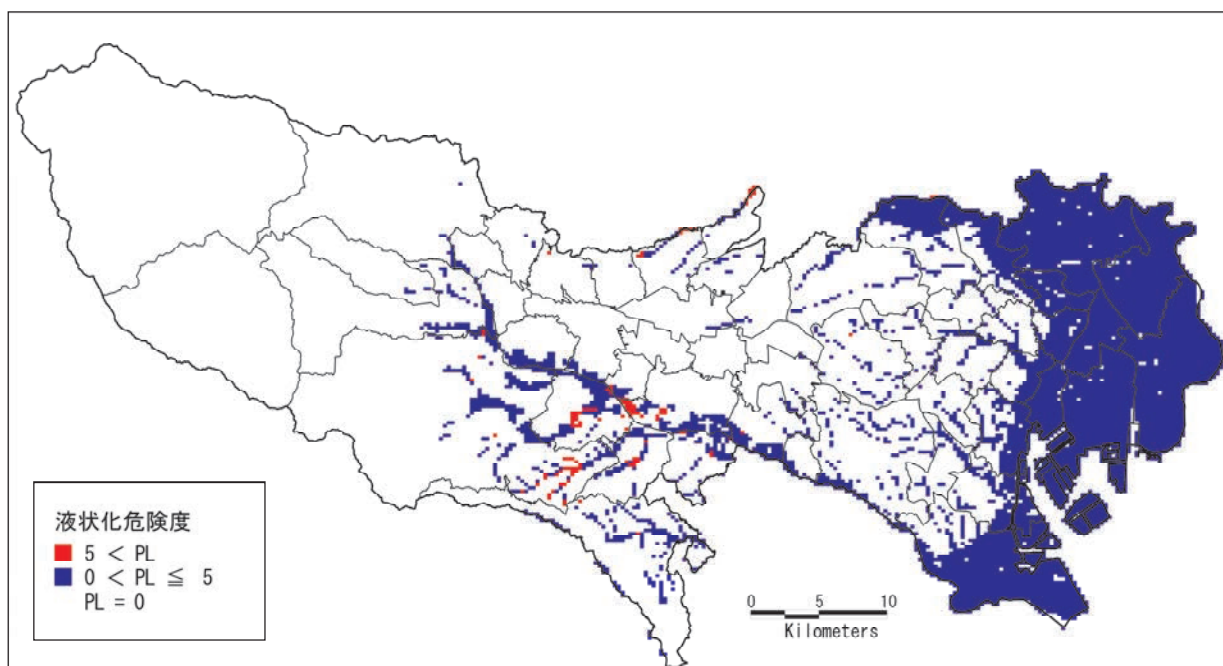
<多摩直下地震 (M7.3) の液状化危険度分布>



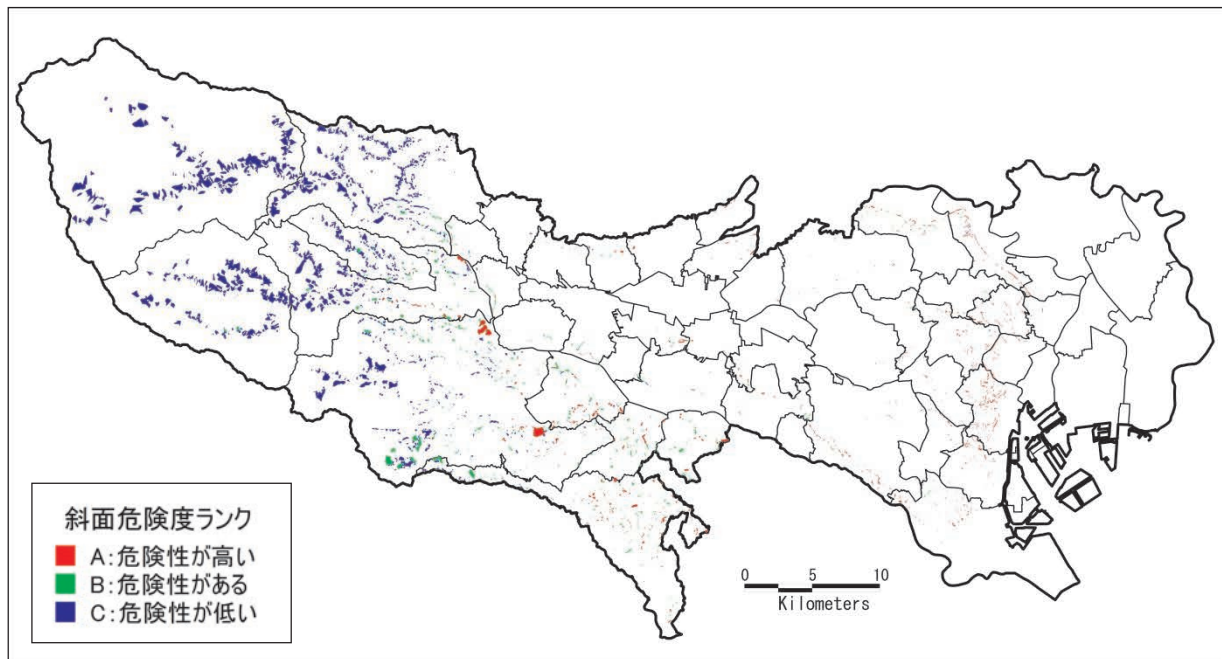
＜元禄型関東地震（M8.2）の液状化危険度分布＞



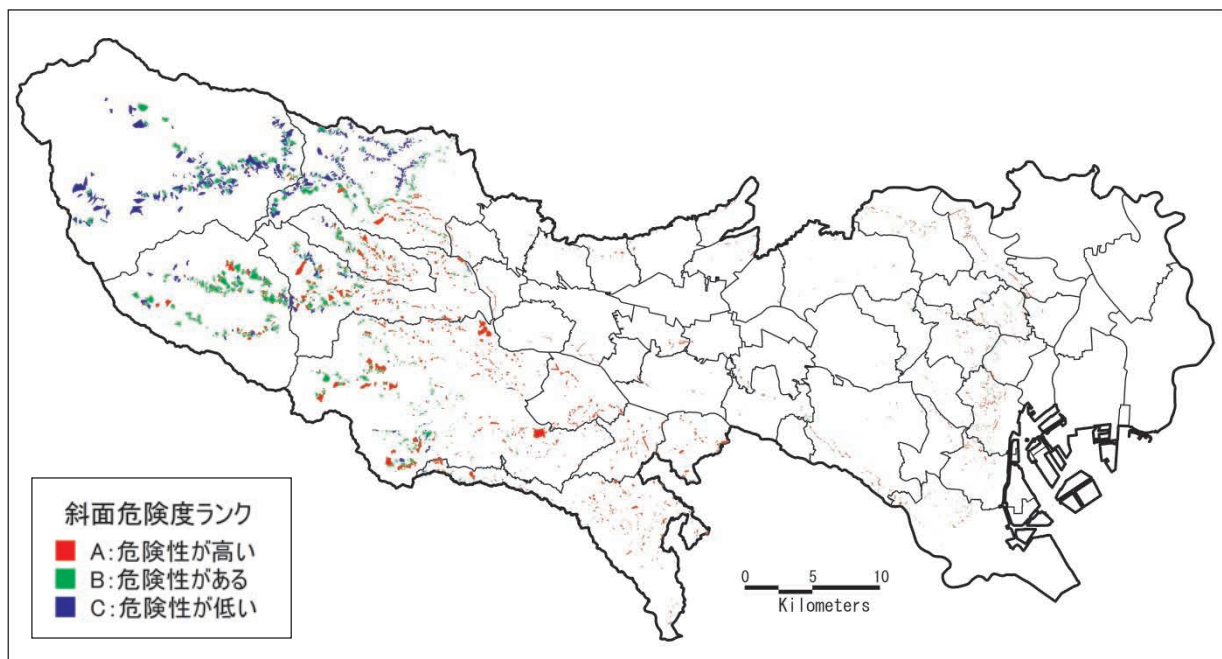
＜立川断層帯地震（M7.4）の液状化危険度分布＞



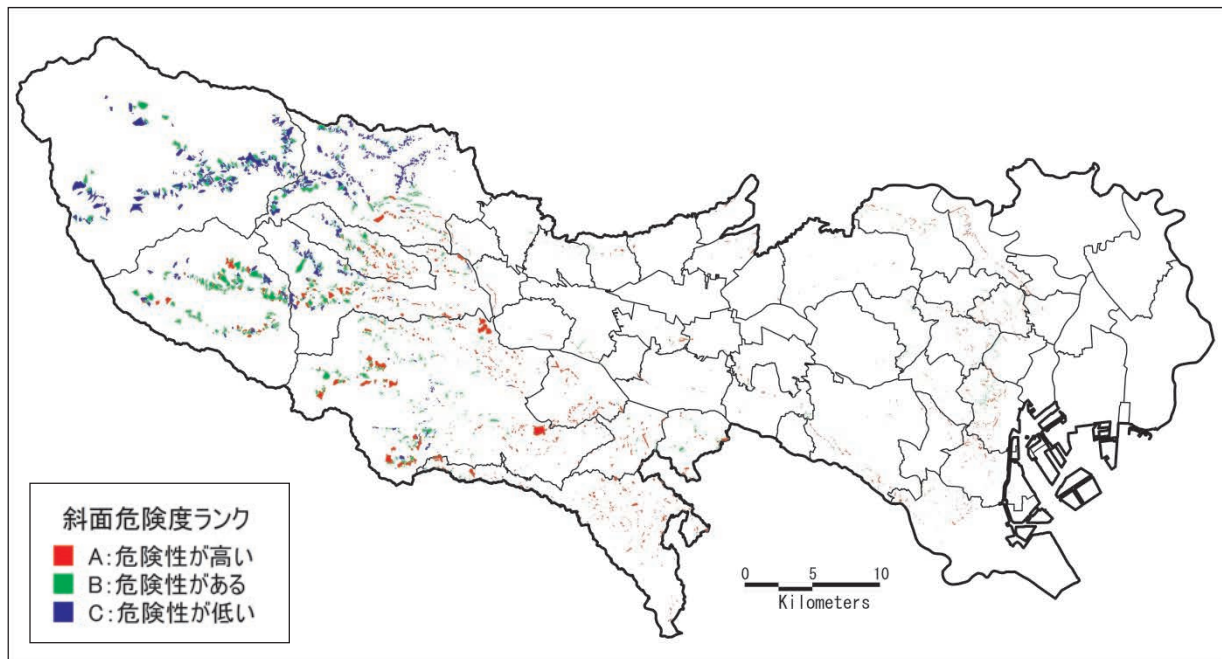
<東京湾北部地震 (M7.3) の急傾斜地崩壊危険箇所>



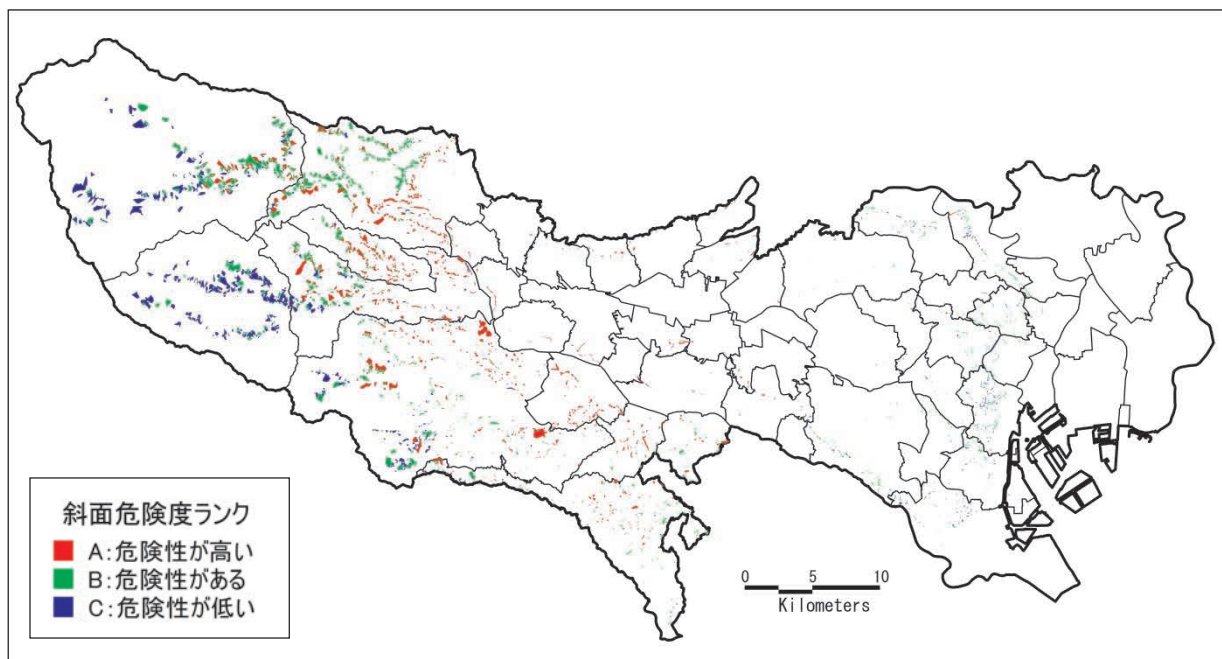
<多摩直下地震 (M7.3) の急傾斜地崩壊危険箇所>



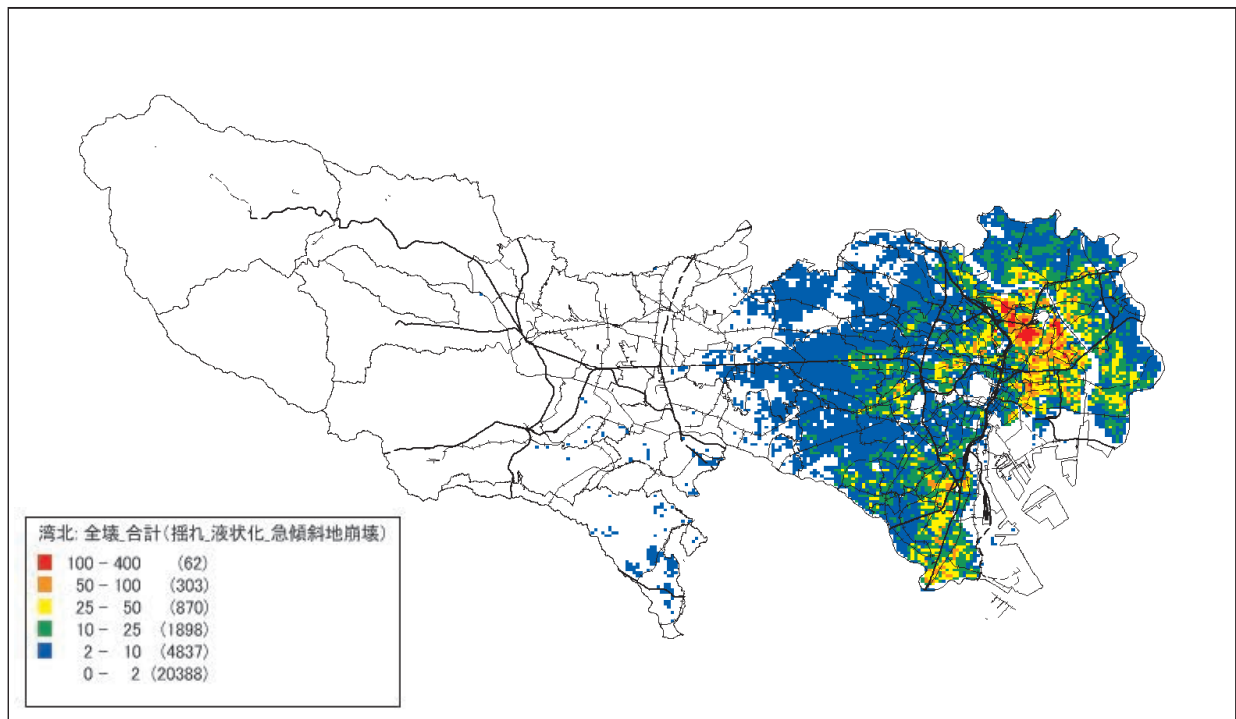
<元禄型関東地震 (M8.2) の急傾斜地崩壊危険箇所>



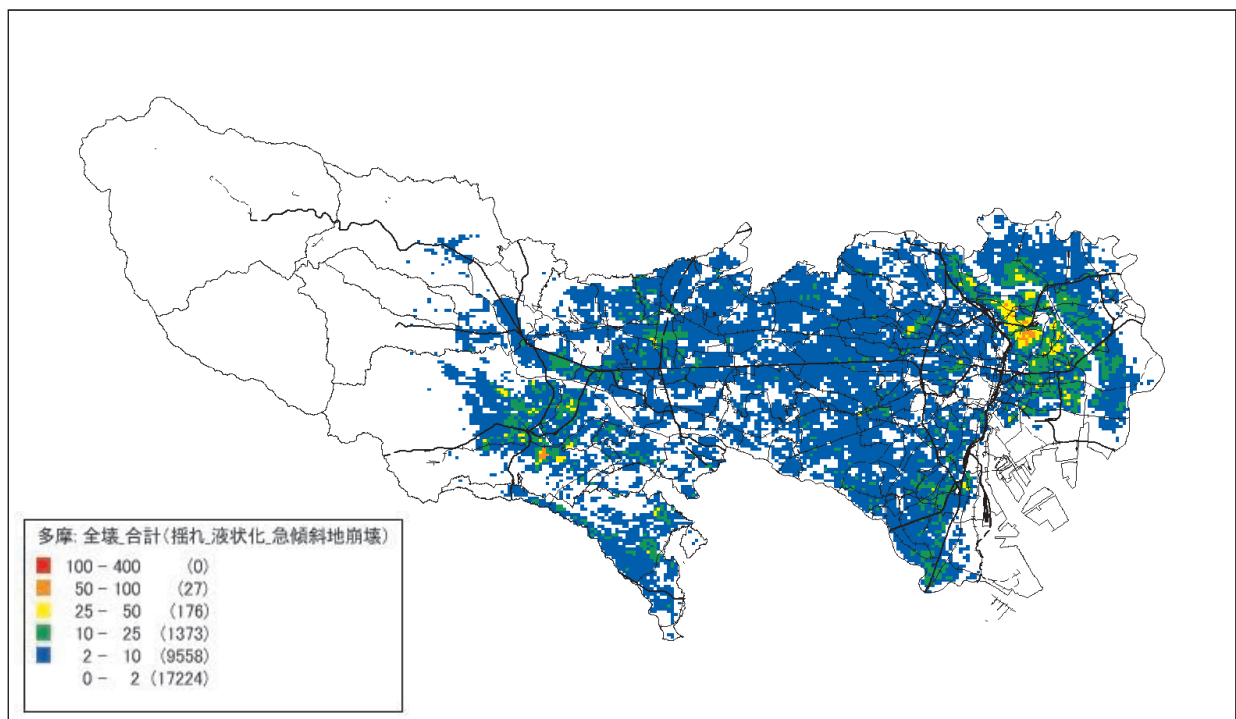
<立川断層帯地震 (M7.4) の急傾斜地崩壊危険箇所>



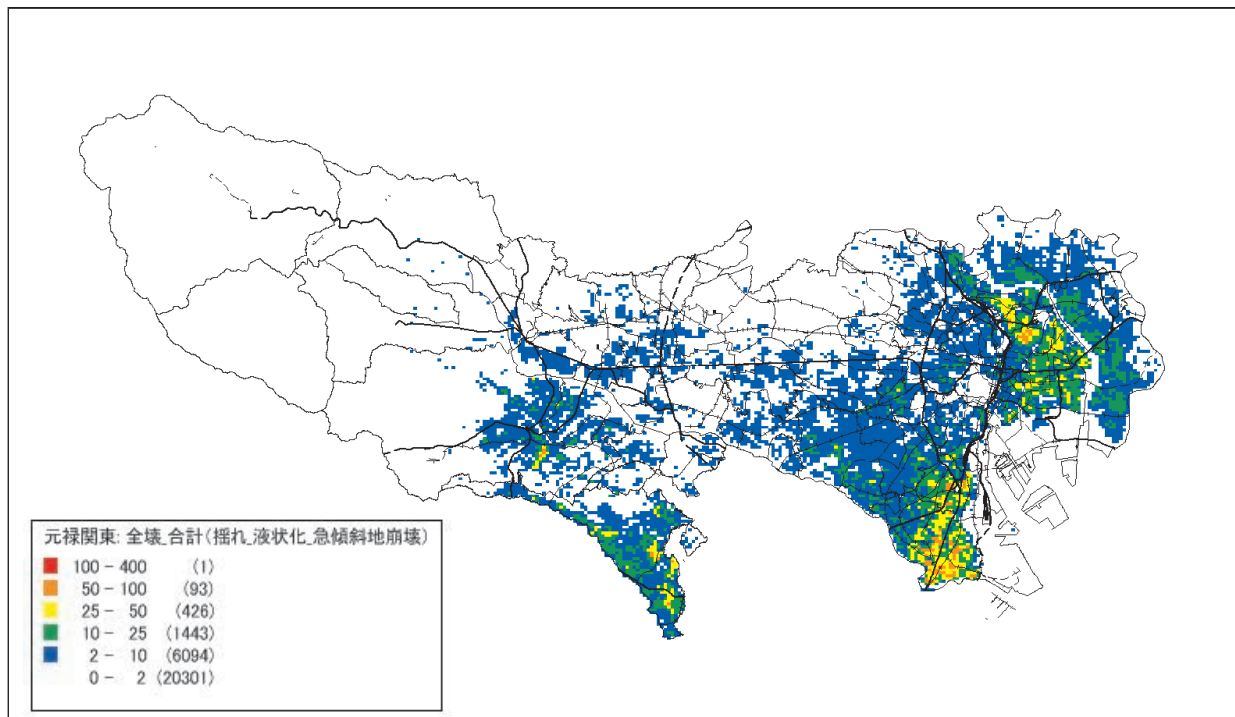
＜東京湾北部地震（M7.3）の全壊建物棟数分布＞



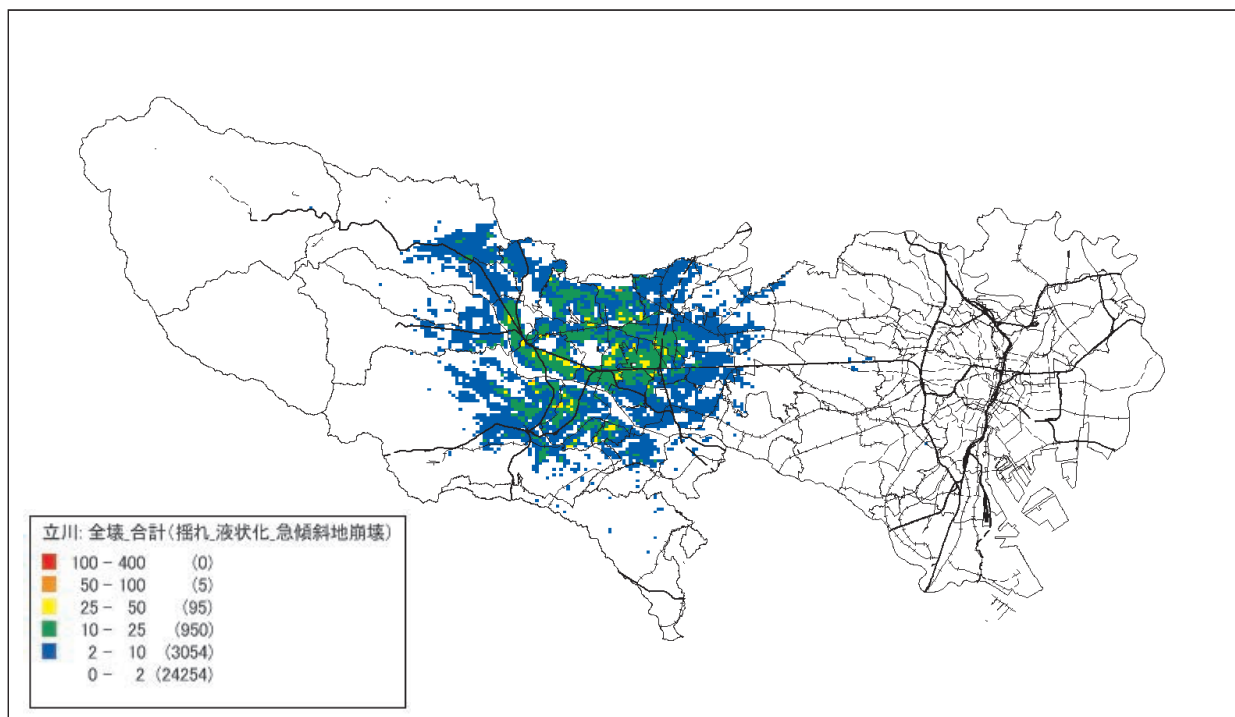
＜多摩直下地震（M7.3）の全壊建物棟数分布＞



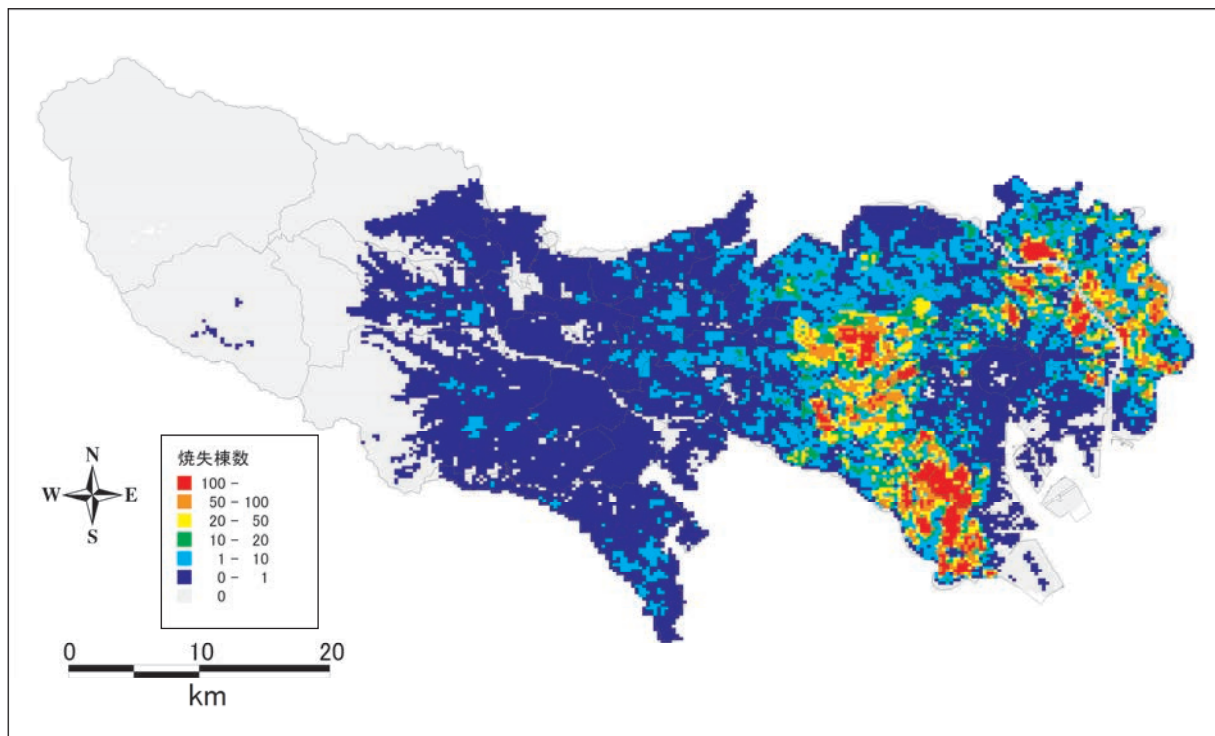
<元禄型関東地震（M8.2）の全壊建物棟数分布>



<立川断層帯地震（M7.4）の全壊建物棟数分布>



<東京湾北部地震 (M7.3) の焼失建物棟数分布 (冬の夕方18時、風速8m/秒) >



<多摩直下地震 (M7.3) の焼失建物棟数分布 (冬の夕方18時、風速8m/秒) >

